

Maison de caractère avec studio et gîte, jardin & potentiel locatif – Orne, Normandie

EXCLUSIF



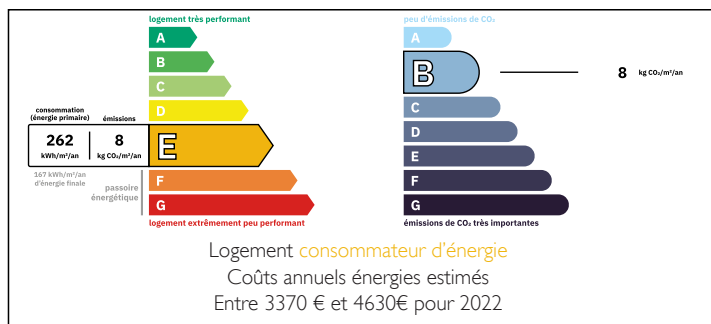
## INFORMATION

Ville:	Méhoudin
Département:	Orne
Ch:	6
SdB:	3
Surface:	385 m2
Terrain:	900 m2

## RÉSUMÉ

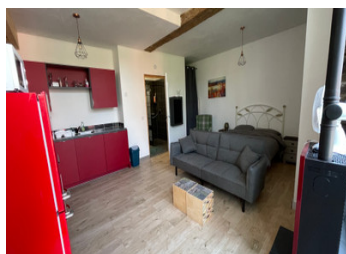
Rare opportunité d'acquérir une propriété pleine de charme avec trois logements indépendants, idéale comme résidence principale avec revenus, investissement locatif ou maison familiale.

## DPE



NB. Les prix cités font référence à des transactions en euros. Les fluctuations des taux de change ne sont pas de la responsabilité de l'agence ou de ceux qui la représentent. L'agence et ses représentants ne sont pas autorisés à faire ou donner des garanties relatives à la propriété. Ces indications ne font pas partie d'une offre ou d'un contrat et ne doivent pas être considérées comme des déclarations ou des représentations de faits, mais comme une représentation générale de la propriété. Toutes les superficies, les mesures ou les distances sont approximatives. Les textes, photographies et plans sont seulement donnés à titre indicatif et ne sont pas nécessairement complets. Leggett n'a pas testé tous les services, équipements ou installations et ne peut donc pas en garantir les spécificités.

Les informations pour les achats hors-plan sont donnés à titre indicatif seulement. La finition de la propriété peut varier. Les acheteurs sont invités à engager un spécialiste pour vérifier les plans et les spécifications énoncées dans leur contrat d'achat avec le promoteur.



## DESCRIPTION

Points forts :

3 logements indépendants

Environ 385 m<sup>2</sup> habitables

6 chambres

Plusieurs espaces de vie et cuisines

Cheminées, poutres, murs en pierre

Jardin privé (~890 m<sup>2</sup>)

Cour & parking

Dépendance

Environnement rural calme

Située à proximité de Bagnoles-de-l'Orne et de Domfront, cette propriété combine qualité de vie, authenticité et potentiel d'exploitation touristique. D'autres photos sont disponibles sur demande.

Aéroport de Rennes : 135kms

Ferry de Caen : 102 kms

Calais : 420 kms

Paris : 239 kms

-----

Les informations sur les risques auxquels ce bien est exposé sont disponibles sur le site Géorisques : <https://www.georisques.gouv.fr>

## TAXES LOCALES

Taxe habitation: EUR

## NOTES