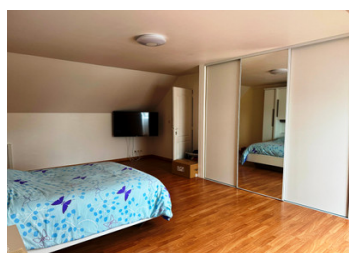
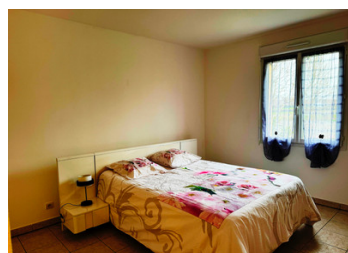
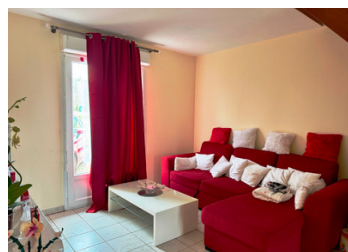


Maison spacieuse avec 4 chambres et deux salles de bain, garage et jardin, dans un village de la Mayenne.



INFORMATION

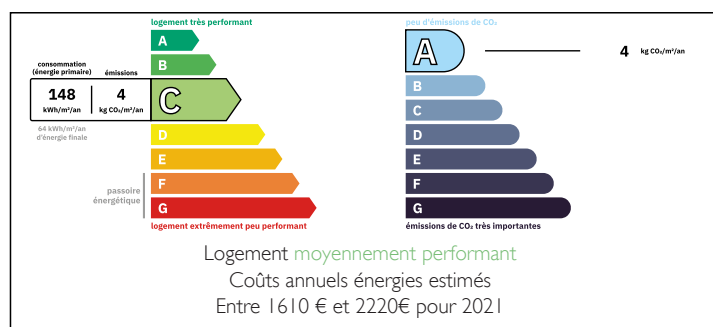
Ville:	Saint-Calais-du-Désert
Département:	Mayenne
Ch:	4
SdB:	2
Surface:	179 m2
Terrain:	1156 m2



RÉSUMÉ

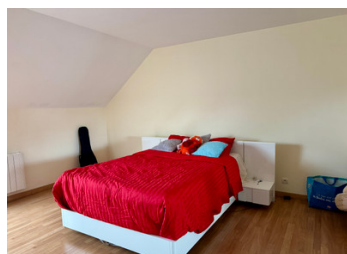
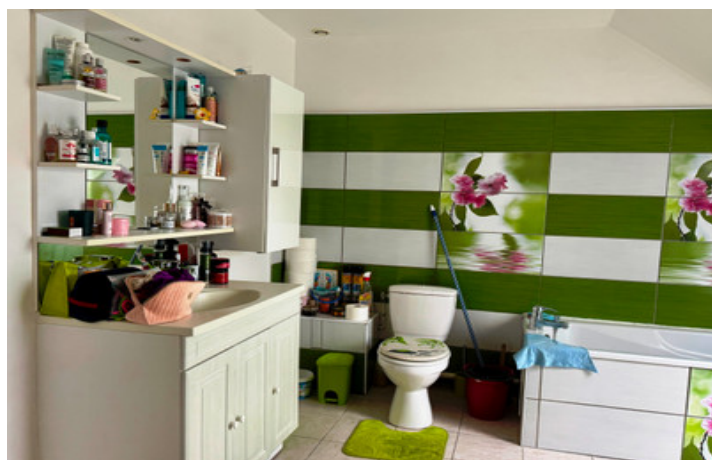
Située au cœur d'un village, cette charmante maison offre de beaux volumes ainsi qu'un jardin très agréable avec une magnifique vue sur la campagne environnante. Les commerces et services sont disponibles à seulement 7,5 km, dans la ville de Pré-en-Pail.

DPE



NB. Les prix cités font référence à des transactions en euros. Les fluctuations des taux de change ne sont pas de la responsabilité de l'agence ou de ceux qui la représentent. L'agence et ses représentants ne sont pas autorisés à faire ou donner des garanties relatives à la propriété. Ces indications ne font pas partie d'une offre ou d'un contrat et ne doivent pas être considérées comme des déclarations ou des représentations de faits, mais comme une représentation générale de la propriété. Toutes les superficies, les mesures ou les distances sont approximatives. Les textes, photographies et plans sont seulement donnés à titre indicatif et ne sont pas nécessairement complets. Leggett n'a pas testé tous les services, équipements ou installations et ne peut donc pas en garantir les spécificités.

Les informations pour les achats hors-plan sont donnés à titre indicatif seulement. La finition de la propriété peut varier. Les acheteurs sont invités à engager un spécialiste pour vérifier les plans et les spécifications énoncées dans leur contrat d'achat avec le promoteur.



DESCRIPTION

Cette habitation individuelle de presque 180 m² comprend, une entrée, une très spacieuse pièce de vie dotée d'une belle cuisine ouverte équipée.

Un espace nuit contient deux chambres ainsi qu'une salle de bain et des toilettes. De l'autre côté, une porte donne accès à un garage doté d'une arrière-cuisine.

A l'étage, un palier, pouvant accueillir un bureau ou un couchage, dessert deux grandes chambres (dont l'une avec dressing) et une salle de bain avec wc.

Dimensions des pièces :

Rez-de-chaussée :

Pièce de vie avec cuisine ouverte : 60m²

Salle de bain : 2.1 m x 2 m

Chambre 1 : 5 m x 4.2 m

Chambre 2 : 3.5 m x 3.5 m

Garage : 6 m x 3,4 m

Étage :

Palier : 3.4 m x 3.6 m

Salle de bain : 4.4 m x 3.2 m

Couloir : 1.9 m x 4.8 m

Chambre 3 : 5 m x 4.8 m

Chambre 4 : 7 m x 4.7 m

TAXES LOCALES

Taxe habitation: EUR

NOTES

L'extérieur est composé d'un beau terrain arboré de 1156 m², entièrement clos et sans vis-à-vis, avec sa terrasse et son barbecue, bénéficiant d'une vue magnifique sur la campagne environnante.

Un bien familial qui mérite vraiment une visite !

Les informations sur les risques auxquels ce bien est exposé sont disponibles sur le site Géorisques : <https://www.georisques.gouv.fr>