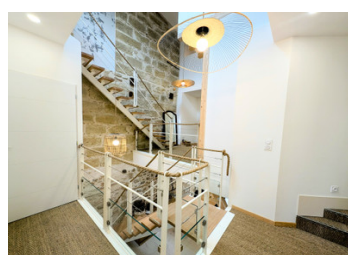
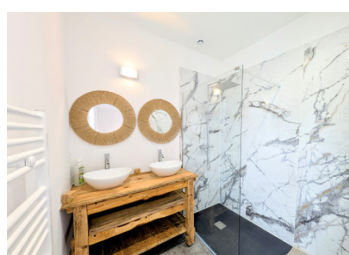
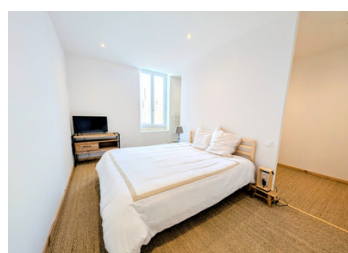


Charmante maison de village totalement renovée avec beaucoup de cachet, petit jardin et parking.



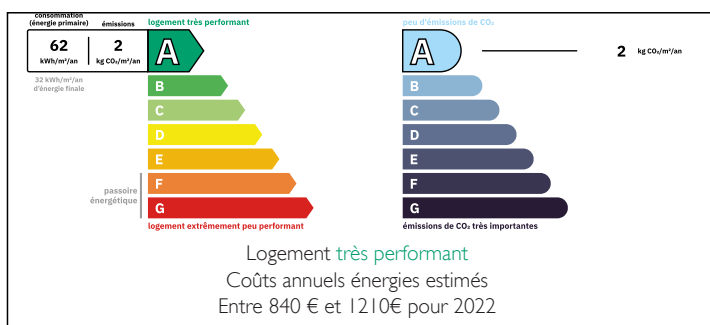
INFORMATION

Ville:	Gontaud-de-Nogaret
Département:	Lot-et-Garonne
Ch:	4
SdB:	2
Surface:	139 m ²
Terrain:	200 m ²

RÉSUMÉ

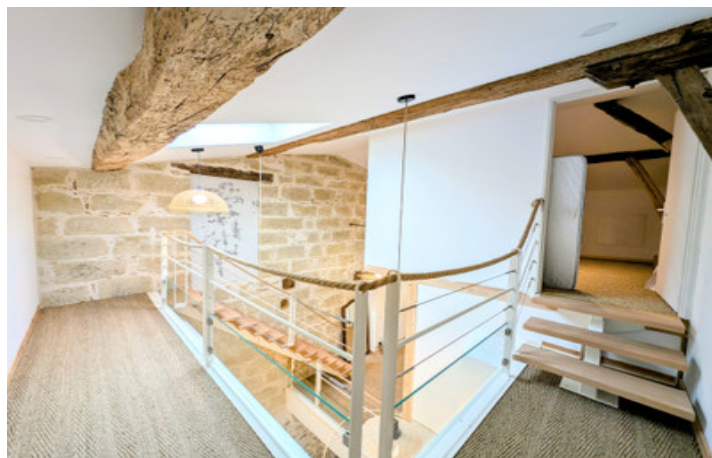
Maison de village totalement renovée avec beaucoup de charme, de la pierre et poutres apparentes, avec un petit jardin et espace pour garer 2 voitures dans le petit village de Gontaud de Nogaret à 15 minutes de Marmande dans le Lot et Garonne.

DPE



NB. Les prix cités font référence à des transactions en euros. Les fluctuations des taux de change ne sont pas de la responsabilité de l'agence ou de ceux qui la représentent. L'agence et ses représentants ne sont pas autorisés à faire ou donner des garanties relatives à la propriété. Ces indications ne font pas partie d'une offre ou d'un contrat et ne doivent pas être considérées comme des déclarations ou des représentations de faits, mais comme une représentation générale de la propriété. Toutes les superficies, les mesures ou les distances sont approximatives. Les textes, photographies et plans sont seulement donnés à titre indicatif et ne sont pas nécessairement complets. Leggett n'a pas testé tous les services, équipements ou installations et ne peut donc pas en garantir les spécificités.

Les informations pour les achats hors-plan sont donnés à titre indicatif seulement. La finition de la propriété peut varier. Les acheteurs sont invités à engager un spécialiste pour vérifier les plans et les spécifications énoncées dans leur contrat d'achat avec le promoteur.



DESCRIPTION

RDC

Grand, lumineuse cuisine ouvert sur séjour (73m²) avec cuisine équipée toute neuve.

Buanderie

WC

Le jardin a une terrasse couverte, olivier et espace pour garer 2 voitures avec un volet électrique.

1^{er} Etage

Suite parentale avec salle d'eau et dressing (18,9m²)

WC

Bedroom 2 (10,4m²)

Bedroom 3 (10,3m²)

Dégagement

2^{ème} étage

Chambre 4 (12m²)

Dressing

WC

Les informations sur les risques auxquels ce bien est exposé sont disponibles sur le site Géorisques : <https://www.georisques.gouv.fr>

TAXES LOCALES

Taxe foncière: 400 EUR

Taxe habitation: EUR

NOTES