

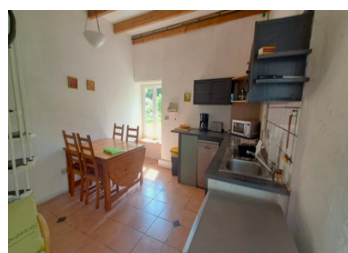
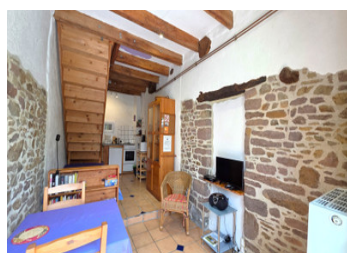
Paradis durable composé de 5 unités résidentielles avec un énorme potentiel

EXCLUSIF



INFORMATION

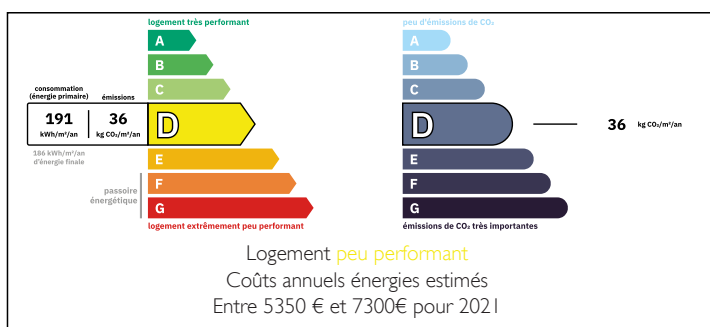
Ville:	Ver
Département:	Manche
Ch:	8
SdB:	5
Surface:	262 m ²
Terrain:	9732 m ²



RÉSUMÉ

À vendre : une maison en pierre unique composée d'une maison principale et de quatre maisons de vacances attenantes. Avec une surface habitable totale de 262 m² et une durabilité exceptionnelle, cette propriété offre des équipements modernes et des technologies respectueuses de l'environnement, notamment de l'électricité verte et une production de chaleur durable. Chacune des maisons de vacances dispose de sa propre entrée et d'une excellente isolation pour assurer un confort maximal. La propriété d'un hectare, qui convient également à l'élevage d'animaux, compte de nombreux recoins, dont un étang idyllique et un petit ruisseau qui traverse les pâturages. La propriété a reçu le label écologique « La Clef Verte » et comprend un jardin bien entretenu, un parking avec une station de recharge pour voitures électriques et de nombreux autres atouts pour les amoureux de la nature et...

DPE



NB. Les prix cités font référence à des transactions en euros. Les fluctuations des taux de change ne sont pas de la responsabilité de l'agence ou de ceux qui la représentent. L'agence et ses représentants ne sont pas autorisés à faire ou donner des garanties relatives à la propriété. Ces indications ne font pas partie d'une offre ou d'un contrat et ne doivent pas être considérées comme des déclarations ou des représentations de faits, mais comme une représentation générale de la propriété. Toutes les superficies, les mesures ou les distances sont approximatives. Les textes, photographies et plans sont seulement donnés à titre indicatif et ne sont pas nécessairement complets. Leggett n'a pas testé tous les services, équipements ou installations et ne peut donc pas en garantir les spécificités.

Les informations pour les achats hors-plan sont donnés à titre indicatif seulement. La finition de la propriété peut varier. Les acheteurs sont invités à engager un spécialiste pour vérifier les plans et les spécifications énoncées dans leur contrat d'achat avec le promoteur.



TAXES LOCALES

Taxe foncière: 416 EUR

Taxe habitation: EUR

NOTES

DESCRIPTION

Une maison d'habitation en pierre et couverte d'ardoises, composée d'une unité d'habitation et de 4 gîtes, structurée comme suit:

Unité d'habitation :

- Au rez-de-chaussée : une cuisine, un salon, une salle de bain avec douche et WC et une véranda.
- Au 1er étage : deux chambres

Gîte BAMBON :

- Au rez-de-chaussée : une véranda, une cuisine ouverte avec coin repas et une salle de bains avec douche et WC.
- Au 1er étage : deux chambres.

Gîte CIDRE :

- Au rez-de-chaussée : une chambre, un salon, une cuisine et une salle de bains avec douche et WC.

Gîte MAUVE :

- Au rez-de-chaussée : une véranda et une cuisine avec coin salon.
- Au 1er étage : une chambre et une salle de bains avec douche et WC.

Gîte RAISIN :

- Au rez-de-chaussée : une cuisine avec coin repas, un salon/chambre à coucher et une salle de bains avec douche et WC.
- Au premier étage : deux chambres à coucher.

En outre : chaufferie et remise à outils, grenier, petite boutique.

À l'extérieur : un jardin, une place de parking avec borne de recharge pour voitures électriques, deux abris pour animaux, un pâturage, des terrasses, des barbecues, un étang.

Les informations sur les risques auxquels ce bien est exposé sont disponibles sur le site Géorisques : <https://www.georisques.gouv.fr>