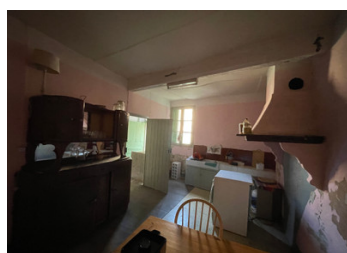
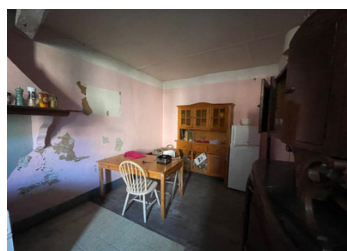


Maison de village sur 3 étages à rénover - village historique à la frontière espagnole. OFFRES BIENVENUES



INFORMATION

Ville:	Coustouges
Département:	Pyrénées-Orientales
Ch:	6
SdB:	1
Surface:	163 m2
Terrain:	6 m2



RÉSUMÉ

Maison de village traditionnelle sur trois étages (+ grenier) nécessitant une rénovation complète. Nombreux éléments d'origine, notamment des marches en pierre, des sols en dalles et des cheminées, y compris dans la cuisine. Accès à une petite terrasse à l'arrière de la propriété donnant directement sur le cimetière et la belle église du XIIIe siècle de Coustouges.

Coustouges est un joli village à la frontière entre les Pyrénées-Orientales et la Catalogne, avec un bar/restaurant et des services locaux. L'aéroport de Gérone est à moins de 1h30 de route. Bon accès à Figueres (50m) et à la Costa Brava (1h10) du côté espagnol et à Perpignan (1h20) et aux plages méditerranéennes en France.

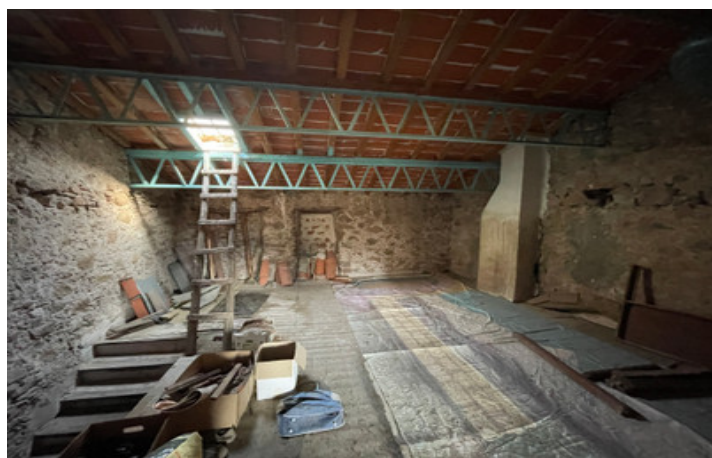
OFFRES BIENVENUES

DPE

DPE non requis.

NB. Les prix cités font référence à des transactions en euros. Les fluctuations des taux de change ne sont pas de la responsabilité de l'agence ou de ceux qui la représentent. L'agence et ses représentants ne sont pas autorisés à faire ou donner des garanties relatives à la propriété. Ces indications ne font pas partie d'une offre ou d'un contrat et ne doivent pas être considérées comme des déclarations ou des représentations de faits, mais comme une représentation générale de la propriété. Toutes les superficies, les mesures ou les distances sont approximatives. Les textes, photographies et plans sont seulement donnés à titre indicatif et ne sont pas nécessairement complets. Leggett n'a pas testé tous les services, équipements ou installations et ne peut donc pas en garantir les spécificités.

Les informations pour les achats hors-plan sont donnés à titre indicatif seulement. La finition de la propriété peut varier. Les acheteurs sont invités à engager un spécialiste pour vérifier les plans et les spécifications énoncées dans leur contrat d'achat avec le promoteur.



DESCRIPTION

Rez-de-chaussée : hall d'entrée (18m²), salon (15m²), salle de bain (4,7m²), WC (1m²) et buanderie (10m²). Escalier en pierre d'origine pour accéder à l'étage :

Premier étage : couloir (10m²), cuisine (17m²) avec cheminée et fenêtre à l'arrière, accès au terrasse 6m², chambre 1 avec deux fenêtres à l'avant (16m²), chambre 2 avec une fenêtre à l'avant (13m²), escalier menant à : rez-de-chaussée : couloir (8m²), salle de bains (4,7m²), WC (1m²) et buanderie (10m²) :

Deuxième étage : couloir, (8m²) bureau 8m², chambre 3 avec fenêtre à l'avant (16m²), chambre 4 avec deux fenêtres à l'avant (16m²) avec accès au dressing (8m²). Escalier menant à : Grenier avec fenêtres à l'avant (61m²).

Les informations sur les risques auxquels ce bien est exposé sont disponibles sur le site Géorisques : <https://www.georisques.gouv.fr>

TAXES LOCALES

Taxe foncière: **498 EUR**

Taxe habitation: **EUR**

NOTES