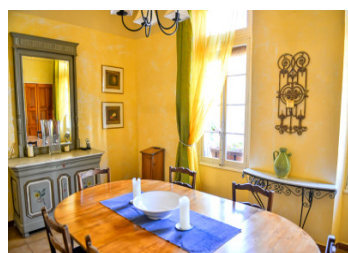
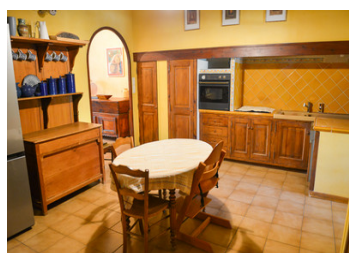
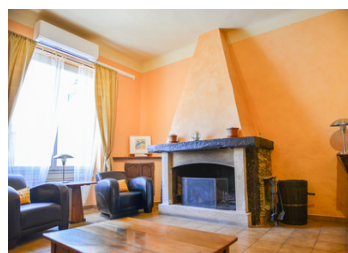
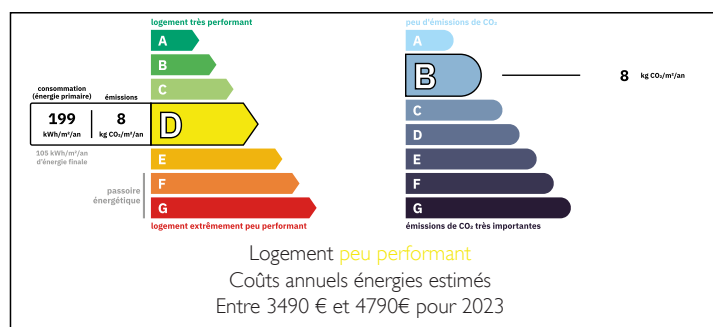


Maison de famille de caractère au cœur de Collobrières – prête à emménager et décorée avec goût

EXCLUSIF



DPE



## INFORMATION

Ville:	Collobrières
Département:	Var
Ch:	4
SdB:	2
Surface:	192 m <sup>2</sup>
Terrain:	0 m <sup>2</sup>

## RÉSUMÉ

Située au cœur du village authentique de Collobrières, cette maison prête à emménager est idéale pour vivre pleinement le style de vie provençal.

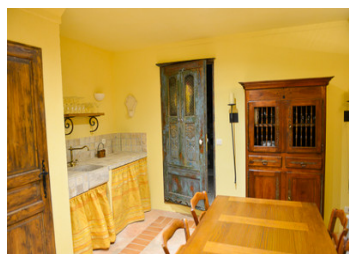
Décorée dans des tons chaleureux, elle est entièrement meublée avec des matériaux de qualité et des éléments souvent faits sur mesure (inclus dans le prix). L'ancienne cave rénovée révèle de superbes murs en pierre, rappelant le charme des bastides d'antan.

La grande terrasse couverte de plus de 21 m<sup>2</sup> vous permettra de profiter pleinement du climat méridional, du café du matin aux dîners conviviaux en famille ou entre amis.

Avec ses quatre chambres spacieuses et ses deux salles de bains réparties sur quatre niveaux, la maison peut accueillir confortablement jusqu'à huit

NB. Les prix cités font référence à des transactions en euros. Les fluctuations des taux de change ne sont pas de la responsabilité de l'agence ou de ceux qui la représentent. L'agence et ses représentants ne sont pas autorisés à faire ou donner des garanties relatives à la propriété. Ces indications ne font pas partie d'une offre ou d'un contrat et ne doivent pas être considérées comme des déclarations ou des représentations de faits, mais comme une représentation générale de la propriété. Toutes les superficies, les mesures ou les distances sont approximatives. Les textes, photographies et plans sont seulement donnés à titre indicatif et ne sont pas nécessairement complets. Leggett n'a pas testé tous les services, équipements ou installations et ne peut donc pas en garantir les spécificités.

Les informations pour les achats hors-plan sont donnés à titre indicatif seulement. La finition de la propriété peut varier. Les acheteurs sont invités à engager un spécialiste pour vérifier les plans et les spécifications énoncées dans leur contrat d'achat avec le promoteur.



## DESCRIPTION

Cette propriété va vraiment vous surprendre ! Située au cœur du charmant village de Collobrières, dans les collines du Massif des Maures, cette maison séduit dès l'entrée par ses hauts plafonds qui offrent une sensation d'espace exceptionnelle.

L'entrée, entièrement conçue sur mesure, mène à un salon spacieux avec une cheminée authentique. Malgré sa situation centrale dans le village, les grandes fenêtres laissent entrer une lumière naturelle abondante.

Un bel escalier en pierre descend depuis le salon vers l'ancienne cave, transformée par le propriétaire actuel en un espace de vie élégant. Les murs en pierres naturelles d'origine confèrent un caractère unique à cet étage. Vous y trouverez une grande chambre (18 m<sup>2</sup>), un salon confortable avec kitchenette, ainsi qu'une salle de bain spacieuse (15 m<sup>2</sup>) avec douche à l'italienne et toilettes séparées – idéal pour accueillir des invités en toute intimité.

Depuis le salon, un passage ouvert mène à une grande cuisine de 18 m<sup>2</sup>, entièrement équipée, avec suffisamment d'espace pour une table à manger – parfaite pour des petits-déjeuners conviviaux ou pour discuter pendant que l'on cuisine.

Attenante à la cuisine se trouve une vaste salle à manger (18 m<sup>2</sup>) pouvant accueillir confortablement dix convives. Là encore, les grandes fenêtres inondent la pièce de lumière et offrent une vue dégagée sur le ruisseau le Réal Collobrier.

Un escalier depuis la cuisine mène au premier étage, où se trouvent deux chambres spacieuses. La chambre côté rue dispose d'un charmant balcon, tandis que la chambre arrière donne accès à une grande terrasse...

## TAXES LOCALES

Taxe foncière: 1300 EUR

Taxe habitation: EUR

## NOTES