

## Charmante Maison de Ville au Cœur du Centre Historique d'Uzès

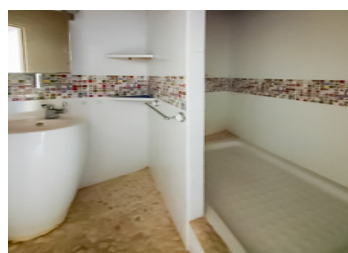


## INFORMATION

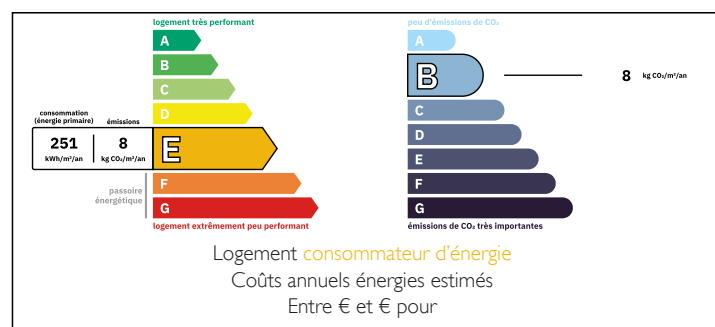
Ville:	Uzès
Département:	Gard
Ch:	4
SdB:	2
Surface:	110 m <sup>2</sup>
Terrain:	15 m <sup>2</sup>

## RÉSUMÉ

Située au cœur du centre historique d'Uzès, cette charmante maison de ville allie confort et authenticité. Nichée dans un quartier calme, elle offre un accès immédiat aux commerces, cafés et marchés animés. Cette demeure de 6 pièces comprend un salon et une salle à manger spacieux avec une cheminée chaleureuse, une cuisine moderne entièrement équipée et quatre grandes chambres. La terrasse couverte sur le toit constitue un espace extérieur agréable, tandis que la cave voûtée en sous-sol offre un précieux espace de stockage. Avec des équipements pratiques tels que la climatisation réversible et un parking gratuit à proximité, cette propriété est idéale pour une résidence principale ou une maison de vacances.



## DPE



NB. Les prix cités font référence à des transactions en euros. Les fluctuations des taux de change ne sont pas de la responsabilité de l'agence ou de ceux qui la représentent. L'agence et ses représentants ne sont pas autorisés à faire ou donner des garanties relatives à la propriété. Ces indications ne font pas partie d'une offre ou d'un contrat et ne doivent pas être considérées comme des déclarations ou des représentations de faits, mais comme une représentation générale de la propriété. Toutes les superficies, les mesures ou les distances sont approximatives. Les textes, photographies et plans sont seulement donnés à titre indicatif et ne sont pas nécessairement complets. Leggett n'a pas testé tous les services, équipements ou installations et ne peut donc pas en garantir les spécificités.

Les informations pour les achats hors-plan sont donnés à titre indicatif seulement. La finition de la propriété peut varier. Les acheteurs sont invités à engager un spécialiste pour vérifier les plans et les spécifications énoncées dans leur contrat d'achat avec le promoteur.



## DESCRIPTION

La maison offre :

Au rez-de-chaussée, un hall d'entrée avec vestiaire, une salle à manger, WC, un salon avec cheminée, une cuisine entièrement équipée et l'accès à la cave voutée, idéale pour le vin ou le stockage général.

Au premier étage, la chambre principale avec placard intégré (qui pourrait aussi être divisée en 2 pièces), une salle de bain avec baignoire, WC et une autre chambre.

Au deuxième étage, 2 autres chambres, une salle de bain avec douche et une grande terrasse couverte pour la détente en extérieur.

-----  
Les informations sur les risques auxquels ce bien est exposé sont disponibles sur le site Géorisques : <https://www.georisques.gouv.fr>

## TAXES LOCALES

Taxe foncière: 1241 EUR

Taxe habitation: EUR

## NOTES