

Propriété en pierre de cinq chambres avec piscine chauffée et dépendances près de Rilly sur Vienne

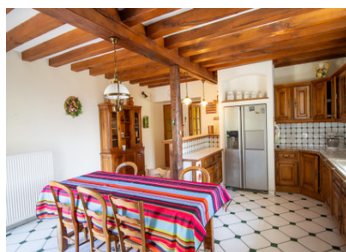


INFORMATION

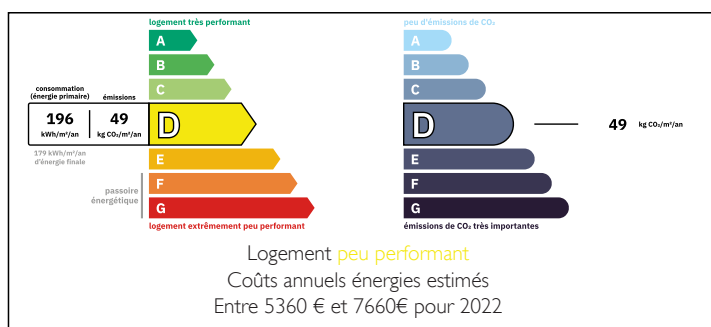
Ville:	Rilly-sur-Vienne
Département:	Indre-et-Loire
Ch:	5
SdB:	3
Surface:	248 m ²
Terrain:	2000 m ²

RÉSUMÉ

Cette maison spacieuse avec cinq chambres, dont une au rez-de-chaussée et trois salles d'eau, est située dans un hameau paisible avec une vue magnifique sur la campagne alentour. Elle se trouve à seulement 10 minutes de l'autoroute A10, ce qui permet d'accéder facilement à Tours ou Poitiers, ce qui en fait une propriété de vacances ou une résidence familiale idéale.

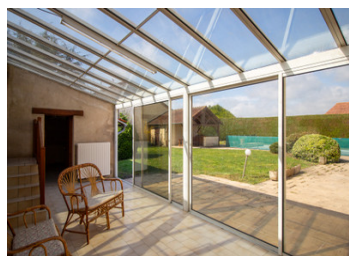


DPE



NB. Les prix cités font référence à des transactions en euros. Les fluctuations des taux de change ne sont pas de la responsabilité de l'agence ou de ceux qui la représentent. L'agence et ses représentants ne sont pas autorisés à faire ou donner des garanties relatives à la propriété. Ces indications ne font pas partie d'une offre ou d'un contrat et ne doivent pas être considérées comme des déclarations ou des représentations de faits, mais comme une représentation générale de la propriété. Toutes les superficies, les mesures ou les distances sont approximatives. Les textes, photographies et plans sont seulement donnés à titre indicatif et ne sont pas nécessairement complets. Leggett n'a pas testé tous les services, équipements ou installations et ne peut donc pas en garantir les spécificités.

Les informations pour les achats hors-plan sont donnés à titre indicatif seulement. La finition de la propriété peut varier. Les acheteurs sont invités à engager un spécialiste pour vérifier les plans et les spécifications énoncées dans leur contrat d'achat avec le promoteur.



DESCRIPTION

Vous entrez dans le hall (10 m²). À droite se trouvent des toilettes (2 m²) et une chambre (13 m²) qui pourrait également servir de bureau. Cette pièce est attenante à une salle d'eau (5 m²) avec douche et lavabo, aussi accessible depuis le hall. À gauche se trouve une salle à manger (25 m²) avec une porte donnant sur la grande cuisine aménagée et équipée (23 m²). Des portes mènent de la cuisine au jardin et à une véranda (23 m²) donnant sur le jardin. Au bout de la véranda se trouve un cellier/buanderie (9,5 m²). Une porte mène par ailleurs de la cuisine au salon (26 m²) avec cheminée et portes donnant sur le jardin. La cuisine et le salon (26 m²) ont tous deux des portes donnant sur le hall. L'escalier du hall mène au palier du premier étage (6,5 m²). En descendant quelques marches, à droite, dans un couloir (5 m²), se trouvent trois chambres (14,5 m², 13 m² et 20 m²) et un dressing/débaras (8 m²). De retour sur le palier, vous trouverez des toilettes (1 m²), une salle d'eau (4 m²) avec douche et lavabo, une salle de bains (12 m²) avec baignoire, douche, double vasque et placards intégrés, ainsi que la chambre principale (27 m²) qui dispose d'une lingerie/dressing attenante (12 m²) et d'une porte donnant sur la salle de bains. Depuis la chambre, vous pouvez accéder à une terrasse sur le toit (27 m²) qui est...

TAXES LOCALES

Taxe foncière: 1614 EUR

Taxe habitation: EUR

NOTES