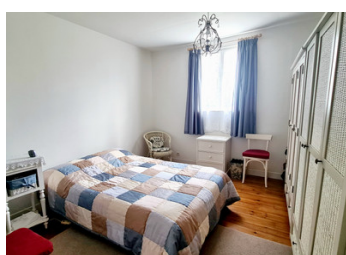


Très jolie maison de 3 chambres avec un grand espace extérieur et un garage. A seulement 2 km d'amenities



## INFORMATION

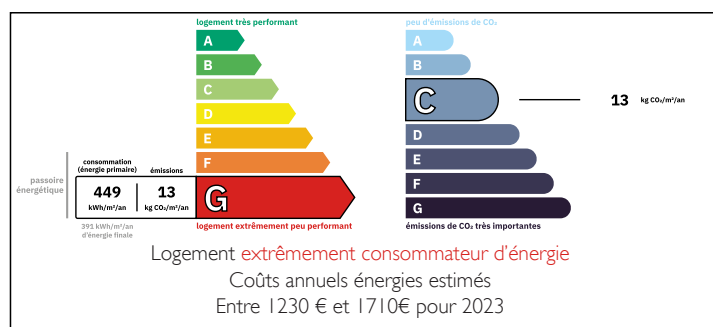
Ville:	Chantrigné
Département:	Mayenne
Ch:	3
SdB:	2
Surface:	75 m2
Terrain:	910 m2



## RÉSUMÉ

Cette charmante maison isolée, cachée dans un petit hameau, est présentée à un niveau élevé et est vendue meublée. Jolis jardins à l'avant et à l'arrière ainsi qu'un garage spacieux. Située à la campagne mais à seulement 2 km des commodités de base et à 8 km de Lassay les châteaux.

## DPE



NB. Les prix cités font référence à des transactions en euros. Les fluctuations des taux de change ne sont pas de la responsabilité de l'agence ou de ceux qui la représentent. L'agence et ses représentants ne sont pas autorisés à faire ou donner des garanties relatives à la propriété. Ces indications ne font pas partie d'une offre ou d'un contrat et ne doivent pas être considérées comme des déclarations ou des représentations de faits, mais comme une représentation générale de la propriété. Toutes les superficies, les mesures ou les distances sont approximatives. Les textes, photographies et plans sont seulement donnés à titre indicatif et ne sont pas nécessairement complets. Leggett n'a pas testé tous les services, équipements ou installations et ne peut donc pas en garantir les spécificités.

Les informations pour les achats hors-plan sont donnés à titre indicatif seulement. La finition de la propriété peut varier. Les acheteurs sont invités à engager un spécialiste pour vérifier les plans et les spécifications énoncées dans leur contrat d'achat avec le promoteur.



## DESCRIPTION

Vous entrez dans un espace de vie ouvert (27,6m<sup>2</sup>) qui se compose d'une cuisine équipée, d'une salle à manger et d'un salon. Une cheminée en granit occupe une place centrale et les fenêtres à double exposition apportent une grande luminosité. Il y a un accès direct au jardin arrière. Il y a une buanderie pratique (3,1m<sup>2</sup>) avec un espace de stockage et une chambre double de bonne taille au rez-de-chaussée (13,8m<sup>2</sup>) se trouve à côté d'une salle de douche avec WC (3,2m<sup>2</sup>). Au premier étage se trouvent deux chambres doubles (10m<sup>2</sup>, 9m<sup>2</sup>). Toutes deux ont un plancher en bois, des poutres en chêne d'origine et une vue sur la campagne. Une salle de bain avec WC (3m<sup>2</sup>) complète cet étage. Le garage a de la place pour un véhicule ainsi qu'un espace atelier et il y a un accès à l'étage supérieur pour plus de stockage. Le jardin arrière isolé est rempli d'arbres fruitiers et une terrasse couverte est l'espace parfait pour se protéger du soleil. Le joli jardin avant dispose d'une allée privée, d'une zone de jardin avec des arbres et arbustes matures et d'un abri à bois de bonne taille.

A quelques minutes des commodités de base et des grandes villes, Lassay Les Châteaux est à votre porte. 120 km du port de ferry le plus proche  
46 km de la gare la plus proche avec des lignes directes vers Paris

-----

Les informations sur les risques auxquels ce bien est exposé sont disponibles sur...

## TAXES LOCALES

Taxe habitation: EUR

## NOTES