

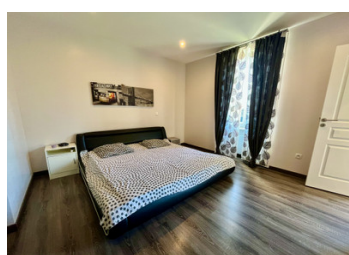
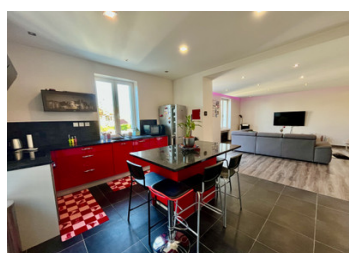
Maison familiale spacieuse, 4 chambres, 600m<sup>2</sup> de terrain, dans quartier calme à Montrond les bains

EXCLUSIF



## INFORMATION

Ville:	Montrond-les-Bains
Département:	Loire
Ch:	4
SdB:	2
Surface:	146 m <sup>2</sup>
Terrain:	612 m <sup>2</sup>



## RÉSUMÉ

Maison mitoyenne spacieuse de 146 m<sup>2</sup> sur un terrain de de 600 m<sup>2</sup>

Emplacement privilégié : Située dans un quartier calme et résidentiel, cette maison familiale vous offre un cadre de vie agréable.

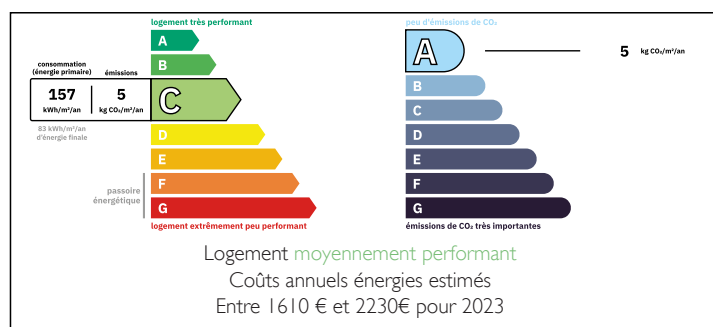
Caractéristiques de la maison :

- 146 m<sup>2</sup> loi Carrez
- Terrain 600 m<sup>2</sup>, idéal pour les enfants et les animaux de compagnie
- 4 chambres lumineuses, chacune avec des placards intégrés, offrant un espace de rangement optimal
- 2 Salles de bains : salles de bains modernes avec baignoire, douche et WC,
- 2 WC séparés supplémentaires.

Espace de vie :

- Un grand espace de vie ouvert et convivial, salon et salle à manger, parfait pour recevoir vos proches.

## DPE



NB. Les prix cités font référence à des transactions en euros. Les fluctuations des taux de change ne sont pas de la responsabilité de l'agence ou de ceux qui la représentent. L'agence et ses représentants ne sont pas autorisés à faire ou donner des garanties relatives à la propriété. Ces indications ne font pas partie d'une offre ou d'un contrat et ne doivent pas être considérées comme des déclarations ou des représentations de faits, mais comme une représentation générale de la propriété. Toutes les superficies, les mesures ou les distances sont approximatives. Les textes, photographies et plans sont seulement donnés à titre indicatif et ne sont pas nécessairement complets. Leggett n'a pas testé tous les services, équipements ou installations et ne peut donc pas en garantir les spécificités.

Les informations pour les achats hors-plan sont donnés à titre indicatif seulement. La finition de la propriété peut varier. Les acheteurs sont invités à engager un spécialiste pour vérifier les plans et les spécifications énoncées dans leur contrat d'achat avec le promoteur.



## DESCRIPTION

Maison spacieuse de 146 m<sup>2</sup> sur un terrain de plus de 600 m<sup>2</sup>

Emplacement privilégié : Située dans un quartier calme et résidentiel, cette maison familiale vous offre un cadre de vie agréable.

Caractéristiques de la maison :

- 146 m<sup>2</sup> loi Carrez
- Terrain 600 m<sup>2</sup>, idéal pour les enfants et les animaux de compagnie
- 4 chambres lumineuses de 16m<sup>2</sup>, 21m<sup>2</sup>, 11m<sup>2</sup> (19m<sup>2</sup> au sol), 11m<sup>2</sup> (19m<sup>2</sup> au sol), chacune avec des placards intégrés, offrant un espace de rangement optimal
- 2 Salles de bains : salles de bains modernes avec baignoire et douche,
- 2 WC séparés supplémentaires.

Espace de vie :

- Un grand espace de vie ouvert et convivial, combinant salon et salle à manger, parfait pour recevoir vos proches de 29m<sup>2</sup>,
- 2e salon à l'étage de 26m<sup>2</sup> (Près de 50m<sup>2</sup> au sol)
- La cuisine de 16m<sup>2</sup>, entièrement équipée avec des appareils récents, dispose d'un plan de travail spacieux et d'un coin repas, idéal pour les petits déjeuners en famille.
- Belle buanderie et sous sol aménageable.

Extérieur :

- Un jardin bien entretenu, parfait pour vos repas en plein air et vos barbecues d'été.
- Garage en RDC et parkings

-----

Les informations sur les risques auxquels ce bien est exposé sont disponibles sur le site Géorisques : <https://www.georisques.gouv.fr>

## TAXES LOCALES

Taxe foncière: 1020 EUR

Taxe habitation: EUR

## NOTES