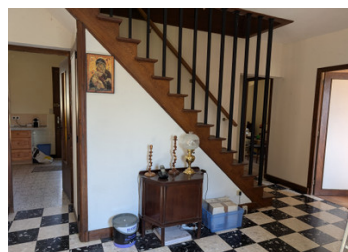
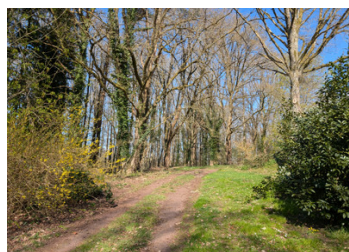


Offre acceptée - Longny les villages, maison sur 2H de bois, deux chambres R-D-C, travaux à prévoir...

EXCLUSIF



## INFORMATION

|              |                      |
|--------------|----------------------|
| Ville:       | Longny les Villages  |
| Département: | Orne                 |
| Ch:          | 3                    |
| SdB:         | 1                    |
| Surface:     | 112 m <sup>2</sup>   |
| Terrain:     | 20452 m <sup>2</sup> |

## RÉSUMÉ

Maison traditionnelle située dans la campagne du Parc Naturel du Perche, à proximité de Longny au Perche.

En position dominante et sans vis-à-vis.

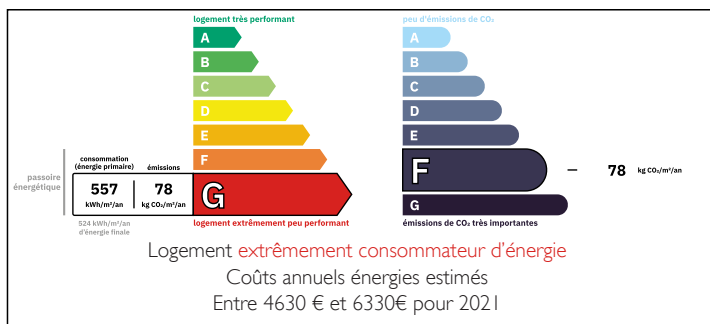
112 m<sup>2</sup> habitables principalement de plain-pied.

Sous-sol: rangement, garage, atelier, chaufferie.

Située sur un terrain boisé de 2 hectares.

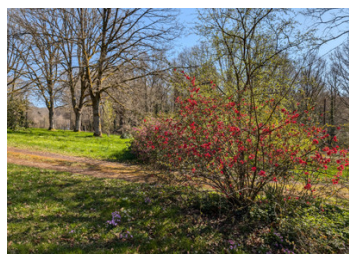
Travaux à prévoir, énorme potentiel.

## DPE



NB. Les prix cités font référence à des transactions en euros. Les fluctuations des taux de change ne sont pas de la responsabilité de l'agence ou de ceux qui la représentent. L'agence et ses représentants ne sont pas autorisés à faire ou donner des garanties relatives à la propriété. Ces indications ne font pas partie d'une offre ou d'un contrat et ne doivent pas être considérées comme des déclarations ou des représentations de faits, mais comme une représentation générale de la propriété. Toutes les superficies, les mesures ou les distances sont approximatives. Les textes, photographies et plans sont seulement donnés à titre indicatif et ne sont pas nécessairement complets. Leggett n'a pas testé tous les services, équipements ou installations et ne peut donc pas en garantir les spécificités.

Les informations pour les achats hors-plan sont donnés à titre indicatif seulement. La finition de la propriété peut varier. Les acheteurs sont invités à engager un spécialiste pour vérifier les plans et les spécifications énoncées dans leur contrat d'achat avec le promoteur.



## DESCRIPTION

Superbe emplacement en campagne et à 500 mètres du village.

La maison comprend (112m<sup>2</sup>) - une entrée, cuisine aménagée et équipée, salon (36m<sup>2</sup>) avec cheminée. Deux chambres (12m<sup>2</sup>, 12m<sup>2</sup>) une avec douche, salle de bain avec douche et wc, wc séparé.

A l'étage, une chambre (17m<sup>2</sup>) et grenier.

Assainissement individuel, datent 2018.

Chauffage central au fioul - à vérifier si fonctionnelle.

Sous sol de 82m<sup>2</sup> garage, chaufferie, cellier, atelier.

2 hectare de terrain boisée.

-----

Les informations sur les risques auxquels ce bien est exposé sont disponibles sur le site Géorisques : <https://www.georisques.gouv.fr>

## TAXES LOCALES

Taxe habitation: EUR

## NOTES