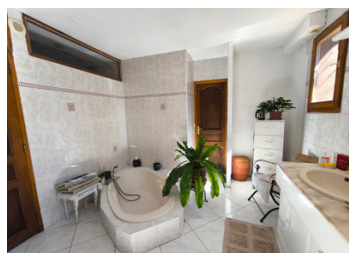


MAISON de 230m² - 8 PIECES - 5 CHAMBRES - TERRAIN DE 5900m² - ENVIRONNEMENT EXCEPTIONNEL



INFORMATION

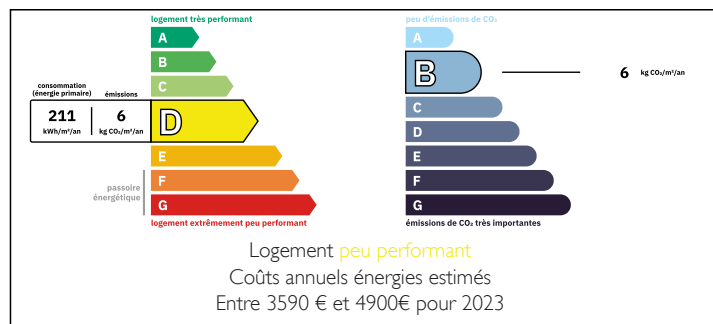
Ville:	Pissos
Département:	Landes
Ch:	5
SdB:	3
Surface:	230 m ²
Terrain:	5925 m ²

RÉSUMÉ

Maison 8 pièces 230 m², À deux pas du centre-ville de Pissos, découvrez cette maison traditionnelle dans un environnement exceptionnel sur un terrain de 5925 m². Ses atouts : 5 chambres spacieuses avec la possibilité d'une sixième chambre. Un séjour lumineux de 51 m² et une cuisine ouverte et équipée.

Une seconde cuisine et un salon se trouvent à l'étage. Un garage et une cave complètent le bien.

DPE



NB. Les prix cités font référence à des transactions en euros. Les fluctuations des taux de change ne sont pas de la responsabilité de l'agence ou de ceux qui la représentent. L'agence et ses représentants ne sont pas autorisés à faire ou donner des garanties relatives à la propriété. Ces indications ne font pas partie d'une offre ou d'un contrat et ne doivent pas être considérées comme des déclarations ou des représentations de faits, mais comme une représentation générale de la propriété. Toutes les superficies, les mesures ou les distances sont approximatives. Les textes, photographies et plans sont seulement donnés à titre indicatif et ne sont pas nécessairement complets. Leggett n'a pas testé tous les services, équipements ou installations et ne peut donc pas en garantir les spécificités.

Les informations pour les achats hors-plan sont donnés à titre indicatif seulement. La finition de la propriété peut varier. Les acheteurs sont invités à engager un spécialiste pour vérifier les plans et les spécifications énoncées dans leur contrat d'achat avec le promoteur.



TAXES LOCALES

Taxe habitation: EUR

NOTES

DESCRIPTION

Située à seulement 3 minutes du centre ville, dans un quartier calme et forestier, cette spacieuse maison construite en 1988 de type landaise et de 230m² habitables, est nichée au cœur d'un terrain de 5900m², cet environnement vous assure un cadre de vie paisible et naturel des plus exceptionnels. L'agencement intérieur permet de diviser l'espace en deux logements distincts, offrant ainsi la possibilité d'une rentabilité locative en exploitant un gîte touristique idéalement situé sur le chemin de Compostelle.

Elle se compose, au RDC:

- d'une entrée,
- d'une cuisine aménagée récente, fonctionnelle et ouverte,
- d'un généreux salon de 51 m² avec cheminée,
- d'une vaste salle de bain avec baignoire, douche et une double vasque,
- de 2 grandes chambres avec accès direct à la salle de bain,
- de WC séparés.

A l'étage, accessible par le rez-de-chaussée et par une entrée indépendante, vous trouverez un espace idéal pour des chambres d'hôtes ou un gîte:

- Une grande pièce de vie de 63 m² donnant sur un balcon exposé Ouest,
- 2 suites, avec WC et baignoire ou douche,
- 1 suite dont les travaux sont à terminer selon vos goûts,
- 1 chambre double,
- 1 cuisine séparée,
- 1 salle de douche avec WC,
- 1 cellier.

La maison est équipée d'un système d'aspiration centralisée, sur les 2 niveaux.

- 1 grand garage de 45 m²,
- 1 cave de 43 m².
- 2 terrasses de 64 et 43m², exposées Est pour l'une et Ouest pour l'autre.