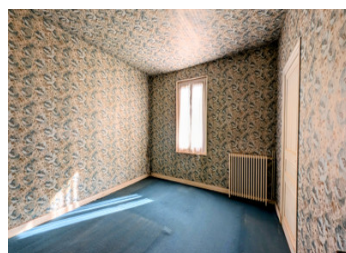
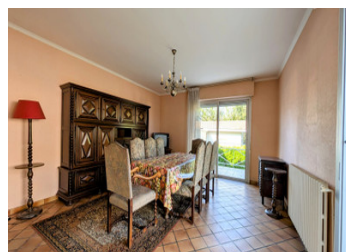


## Maison à Coutras 105m

EXCLUSIF



## INFORMATION

Ville:	Coutras
Département:	Gironde
Ch:	2
SdB:	1
Surface:	105 m2
Terrain:	1990 m2

## RÉSUMÉ

Maison à Coutras de 105m<sup>2</sup> avec 130m<sup>2</sup> de dépendance à exploiter.

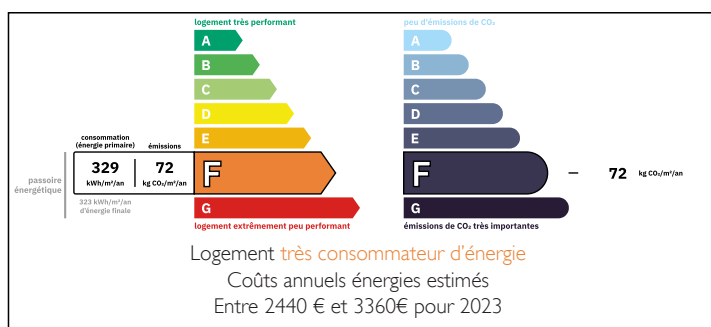
Sur une parcelle de 2000m<sup>2</sup>, redonnez vie à cette maison à remettre au gout du jour.

Composée d'un salon entouré d'une terrasse, d'une cuisine indépendante, 2 chambres volumineuses de 16 et 14m<sup>2</sup>, une salle de bain, un wc, une grande buanderie et un chai de 19 et 16m<sup>2</sup>, une cave à vin de 28m<sup>2</sup>, un garage de 24m<sup>2</sup> et un grenier aménagé de 60m<sup>2</sup> qui peut potentiellement accueillir 2 chambres supplémentaires.

Espace habitable qui peut être aménagé et rénové s'il on désire plus de chambres ou bureaux, ou par exemple un atelier.

La parcelle possède un puits et un ancien jardin potager avec arbres fruitiers.

## DPE



NB. Les prix cités font référence à des transactions en euros. Les fluctuations des taux de change ne sont pas de la responsabilité de l'agence ou de ceux qui la représentent. L'agence et ses représentants ne sont pas autorisés à faire ou donner des garanties relatives à la propriété. Ces indications ne font pas partie d'une offre ou d'un contrat et ne doivent pas être considérées comme des déclarations ou des représentations de faits, mais comme une représentation générale de la propriété. Toutes les superficies, les mesures ou les distances sont approximatives. Les textes, photographies et plans sont seulement donnés à titre indicatif et ne sont pas nécessairement complets. Leggett n'a pas testé tous les services, équipements ou installations et ne peut donc pas en garantir les spécificités.

Les informations pour les achats hors-plan sont donnés à titre indicatif seulement. La finition de la propriété peut varier. Les acheteurs sont invités à engager un spécialiste pour vérifier les plans et les spécifications énoncées dans leur contrat d'achat avec le promoteur.

## DESCRIPTION

Maison de 105m<sup>2</sup> à rénover à Coutras.

130m<sup>2</sup> de dépendance

Terrain de 2000m<sup>2</sup> avec puits.

Centre ville à 2km, supermarché à 500m, fibre, tout à l'égout.

-----

Les informations sur les risques auxquels ce bien est exposé sont disponibles sur le site Géorisques : <https://www.georisques.gouv.fr>

## TAXES LOCALES

**Taxe habitation:                    EUR**

## NOTES