

## VILLA DE 160 M HAB DONT 20 m DE DÉPENDANCE (STUDIO) QUARTIER RÉSIDENTIEL AVEC VUE



## INFORMATION

Ville:	Villeneuve-lès-Avignon
Département:	Gard
Ch:	4
SdB:	2
Surface:	160 m <sup>2</sup>
Terrain:	1592 m <sup>2</sup>

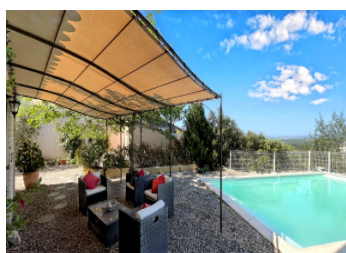
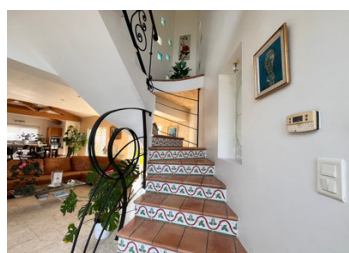
## RÉSUMÉ

Située dans une résidence privée et sécurisée de standing cette villa conçue par un architecte propose une surface habitable de 138 m<sup>2</sup> hab répartie sur deux niveaux, avec vue exceptionnelle.

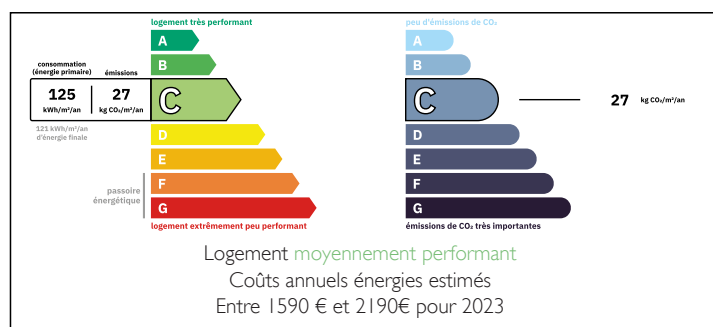
Au rez-de-chaussée, se trouve une cuisine ouverte bien agencée et équipée qui donne sur une vaste pièce de vie de 60 m<sup>2</sup>, illuminée par la lumière naturelle. Vous y trouverez également une chambre, une salle de bain et un WC indépendant.

L'étage distribue deux grandes chambres ouvrant sur balcon, une salle d'eau, WC ainsi qu'un espace bureaux.

Avec sa vue à 360 degrés, le jardin de 1592 m<sup>2</sup> propose une piscine, un jardin, un studio indépendant de 20 m<sup>2</sup> et un garage.



## DPE



NB. Les prix cités font référence à des transactions en euros. Les fluctuations des taux de change ne sont pas de la responsabilité de l'agence ou de ceux qui la représentent. L'agence et ses représentants ne sont pas autorisés à faire ou donner des garanties relatives à la propriété. Ces indications ne font pas partie d'une offre ou d'un contrat et ne doivent pas être considérées comme des déclarations ou des représentations de faits, mais comme une représentation générale de la propriété. Toutes les superficies, les mesures ou les distances sont approximatives. Les textes, photographies et plans sont seulement donnés à titre indicatif et ne sont pas nécessairement complets. Leggett n'a pas testé tous les services, équipements ou installations et ne peut donc pas en garantir les spécificités.

Les informations pour les achats hors-plan sont donnés à titre indicatif seulement. La finition de la propriété peut varier. Les acheteurs sont invités à engager un spécialiste pour vérifier les plans et les spécifications énoncées dans leur contrat d'achat avec le promoteur.



## DESCRIPTION

Chauffage : GAZ

Taxe foncière : 4000 €

Exposition : ouest

Année de construction : 2002

-----  
Les informations sur les risques auxquels ce bien est exposé sont disponibles sur le site Géorisques : <https://www.georisques.gouv.fr>



## TAXES LOCALES

Taxe foncière: 4000 EUR

Taxe habitation: EUR

## NOTES