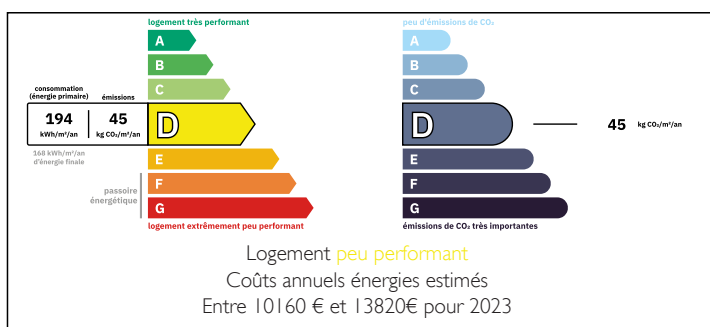


Domaine en Pierre au Bord de l'Eau avec 2 Piscines, Court de Tennis et Espaces de Vie Luxueux

EXCLUSIF



DPE



INFORMATION

Ville:	Vire-sur-Lot
Département:	Lot
Ch:	10
SdB:	8
Surface:	487 m ²
Terrain:	11833 m ²

RÉSUMÉ

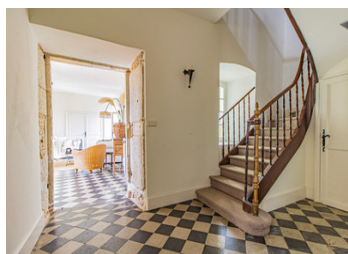
Situé sur plus d'un hectare de jardins paysagers en bordure de la paisible rivière du Lot, ce domaine enchanteur du XVIII^e siècle offre un subtil mélange d'histoire, de luxe et d'art de vivre. Restaurés avec soin, les bâtiments en pierre comprennent 10 chambres, 8 salles de bains et de nombreux espaces de vie élégants — idéals pour une grande famille, recevoir des invités ou créer une retraite haut de gamme.

Avec deux piscines, un court de tennis, plusieurs terrasses et une maison d'amis indépendante, la propriété est parfaitement équipée pour recevoir avec style ou profiter de moments de calme. Escalier en pierre, poutres apparentes et sols en damier ajoutent un charme irrésistible.

Située à Vire-sur-Lot, au cœur du pays viticole, avec un accès facile à Bergerac, Toulouse et Bordeaux, cette propriété incarne l'art de vivre à la française —

NB. Les prix cités font référence à des transactions en euros. Les fluctuations des taux de change ne sont pas de la responsabilité de l'agence ou de ceux qui la représentent. L'agence et ses représentants ne sont pas autorisés à faire ou donner des garanties relatives à la propriété. Ces indications ne font pas partie d'une offre ou d'un contrat et ne doivent pas être considérées comme des déclarations ou des représentations de faits, mais comme une représentation générale de la propriété. Toutes les superficies, les mesures ou les distances sont approximatives. Les textes, photographies et plans sont seulement donnés à titre indicatif et ne sont pas nécessairement complets. Leggett n'a pas testé tous les services, équipements ou installations et ne peut donc pas en garantir les spécificités.

Les informations pour les achats hors-plan sont donnés à titre indicatif seulement. La finition de la propriété peut varier. Les acheteurs sont invités à engager un spécialiste pour vérifier les plans et les spécifications énoncées dans leur contrat d'achat avec le promoteur.



DESCRIPTION

Un Domaine d'Exception en Bord de Rivière – Où l'Élégance Historique Rencontre le Luxe Boutique
Situé sur les paisibles rives du Lot, cet exceptionnel domaine en pierre du XVIIIe siècle est un véritable joyau au cœur du sud-ouest de la France — un lieu où le patrimoine, le raffinement et l'art de vivre s'unissent en parfaite harmonie.

Entouré de jardins paysagers magnifiquement entretenus, ce prestigieux domaine offre 487 m² d'espace habitable luxueux, répartis sur 27 pièces, dont 10 chambres et 8 salles de bains. Que vous recherchiez une résidence multi-générationnelle, une demeure familiale raffinée ou un lieu de retraite ou de bien-être, cette propriété présente une opportunité incomparable.

Une Vie Élégante, Imprégnée d'Histoire
Dès votre arrivée par une allée bordée de mûriers anciens, le domaine dévoile sa grandeur et sa poésie. L'ensemble des bâtiments en pierre, organisés autour d'une cour centrale paisible, évoque le charme d'un hameau privé.

À l'intérieur, vous découvrirez un mariage parfait entre caractère d'époque et confort moderne :

Murs en pierre d'origine, plafonds à poutres apparentes et sols en damier

Escalier en pierre majestueux et arches classiques

Multiples salons élégants et espaces de réception

Cuisine contemporaine entièrement équipée, en parfaite harmonie avec l'âme de la maison

Maison de piscine, espaces invités indépendants, et combles aménageables offrant encore de nombreuses possibilités

Présentation Détaillée des Espaces

TAXES LOCALES

Taxe foncière: **3533 EUR**

Taxe habitation: **EUR**

NOTES