

Maison de plain-pied récente dans quartier résidentiel calme

EXCLUSIF

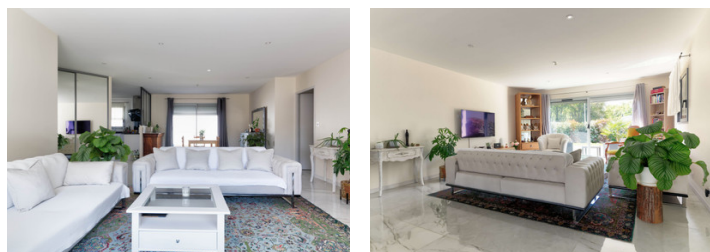


## INFORMATION

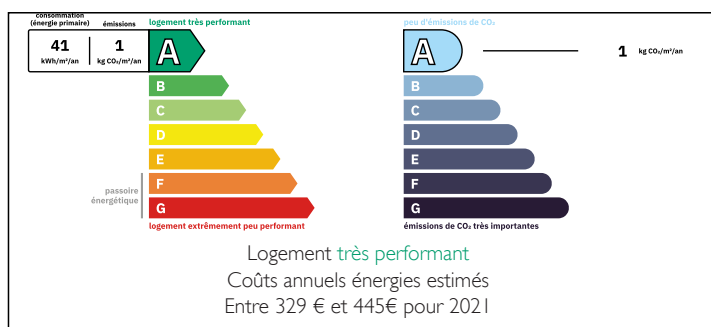
Ville:	Pau
Département:	Pyrénées-Atlantiques
Ch:	2
SdB:	2
Surface:	94 m <sup>2</sup>
Terrain:	510 m <sup>2</sup>

## RÉSUMÉ

Cette maison construite en 2022 avec des matériaux de qualité offre tout le confort moderne, avec des normes énergétiques performantes



## DPE



NB. Les prix cités font référence à des transactions en euros. Les fluctuations des taux de change ne sont pas de la responsabilité de l'agence ou de ceux qui la représentent. L'agence et ses représentants ne sont pas autorisés à faire ou donner des garanties relatives à la propriété. Ces indications ne font pas partie d'une offre ou d'un contrat et ne doivent pas être considérées comme des déclarations ou des représentations de faits, mais comme une représentation générale de la propriété. Toutes les superficies, les mesures ou les distances sont approximatives. Les textes, photographies et plans sont seulement donnés à titre indicatif et ne sont pas nécessairement complets. Leggett n'a pas testé tous les services, équipements ou installations et ne peut donc pas en garantir les spécificités.

Les informations pour les achats hors-plan sont donnés à titre indicatif seulement. La finition de la propriété peut varier. Les acheteurs sont invités à engager un spécialiste pour vérifier les plans et les spécifications énoncées dans leur contrat d'achat avec le promoteur.



## DESCRIPTION

Cette charmante maison se compose d'un séjour spacieux avec un coin salon, un coin salle à manger et une cuisine équipée ouverte.

La partie couchage offre deux chambres, l'une avec salle de bain et l'autre avec salle d'eau, et un WC.

Il y a également une buanderie et le garage est aménagé.

Il y a deux terrasses, l'une côté sud, l'autre côté nord, et l'allée menant au garage est aussi terrassée.

Le jardin est clôturé et l'accès se fait par un portail électrique, et il y a un cabanon pour le stockage des outils.

Du côté énergétique, une pompe à chaleur alimente un système de chauffage au sol et assure la production d'eau chaude.

Un système photovoltaïque de 2KWH sous contrat de rachat permet de diminuer encore plus les dépenses de cette maison qui est déjà très économe.

-----  
Les informations sur les risques auxquels ce bien est exposé sont disponibles sur le site Géorisques : <https://www.georisques.gouv.fr>

## TAXES LOCALES

**Taxe foncière: 1 600 EUR**

**Taxe habitation: EUR**

## NOTES