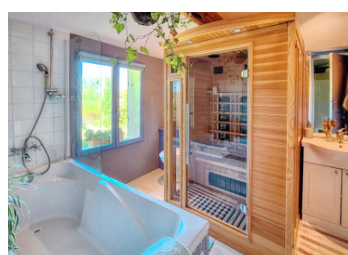
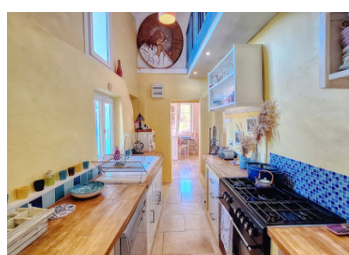
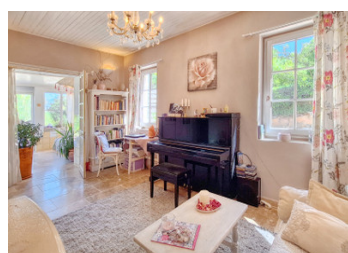
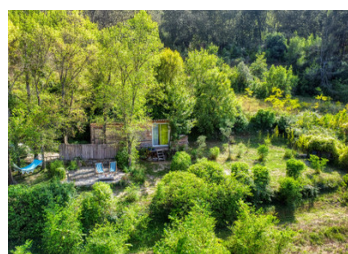


APT, Luberon - Idyllique ! Charmante maison ancienne avec gîte, grand jardin abrité et très jolies vues



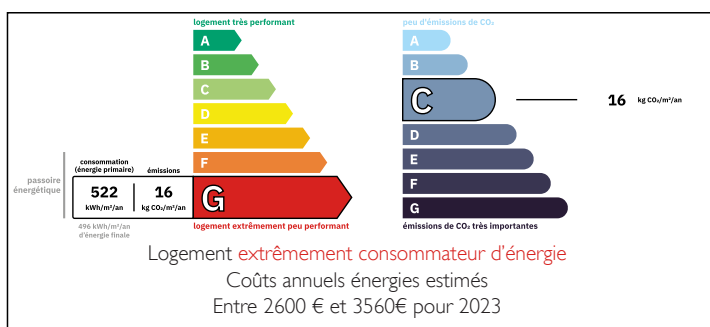
INFORMATION

Ville:	Apt
Département:	Vaucluse
Ch:	3
SdB:	3
Surface:	125 m2
Terrain:	2020 m2

RÉSUMÉ

À proximité d'Apt, cette maison de caractère datant de 1881 séduit par son authenticité, son atmosphère paisible et ses superbes vues surplombant le Pays d'Apt, sans aucun vis-à-vis. Véritable havre de paix, elle s'ouvre sur un vaste jardin paysager, soigneusement aménagé de terrasses et de recoins secrets, parfaits pour savourer la tranquillité et la beauté des lieux. La maison principale accueille ses visiteurs par une serre lumineuse donnant sur le jardin, prolongée par un salon chaleureux, une cuisine équipée et une grande chambre avec salle d'eau, douche, WC et cabine infrarouge pour vos moments de bien-être. Un gîte indépendant, comprenant séjour, cuisine, salle de bains et chambre à l'étage, permet d'accueillir famille et amis en toute intimité, de générer un revenu locatif, ou pourrait être intégré à la maison. Enfin, un abri de jardin pourrait servir comme chambre...

DPE



NB. Les prix cités font référence à des transactions en euros. Les fluctuations des taux de change ne sont pas de la responsabilité de l'agence ou de ceux qui la représentent. L'agence et ses représentants ne sont pas autorisés à faire ou donner des garanties relatives à la propriété. Ces indications ne font pas partie d'une offre ou d'un contrat et ne doivent pas être considérées comme des déclarations ou des représentations de faits, mais comme une représentation générale de la propriété. Toutes les superficies, les mesures ou les distances sont approximatives. Les textes, photographies et plans sont seulement donnés à titre indicatif et ne sont pas nécessairement complets. Leggett n'a pas testé tous les services, équipements ou installations et ne peut donc pas en garantir les spécificités.

Les informations pour les achats hors-plan sont donnés à titre indicatif seulement. La finition de la propriété peut varier. Les acheteurs sont invités à engager un spécialiste pour vérifier les plans et les spécifications énoncées dans leur contrat d'achat avec le promoteur.



DESCRIPTION

Cette propriété a une particularité rare : un puits, pouvant servir à vos projets pour le jardin, qui est par ailleurs piscinable.

L'emplacement de cette propriété est idéal : à quelques minutes seulement d'Apt, vous profitez de tous les commerces, supermarchés, écoles, hôpital, restaurants et du célèbre marché provençal le samedi, tout en étant dans une tranquillité surprenante.

Depuis la maison, vous pouvez partir pour de belles promenades ou randonnées dans ce paysage à couper le souffle, à travers vignes ou champs de lavande.

La proximité d'Avignon et de sa gare TGV facilite les déplacements. L'aéroport de Marseille-Marignane se trouve à environ 1h30.

Un véritable havre de paix, propice à la détente, à la randonnée et aux moments conviviaux dans un cadre exceptionnel.

N'hésitez pas à me contacter pour plus d'informations ou pour organiser une visite. Je me ferai un plaisir de vous faire découvrir cette propriété !

Les informations sur les risques auxquels ce bien est exposé sont disponibles sur le site Géorisques : <https://www.georisques.gouv.fr>

TAXES LOCALES

Taxe foncière: 1 670 EUR

Taxe habitation: EUR

NOTES