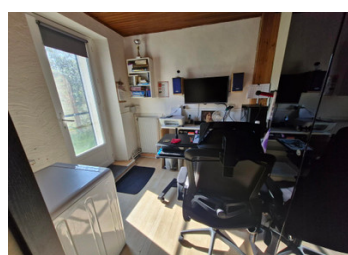
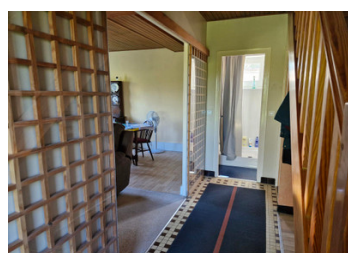


Secteur Guer / Carentoir : Jolie maison de campagne offrant un intérieur chaleureux, un jardin clos-un garage



## INFORMATION

Ville:	Carentoir
Département:	Morbihan
Ch:	3
SdB:	2
Surface:	75 m <sup>2</sup>
Terrain:	972 m <sup>2</sup>

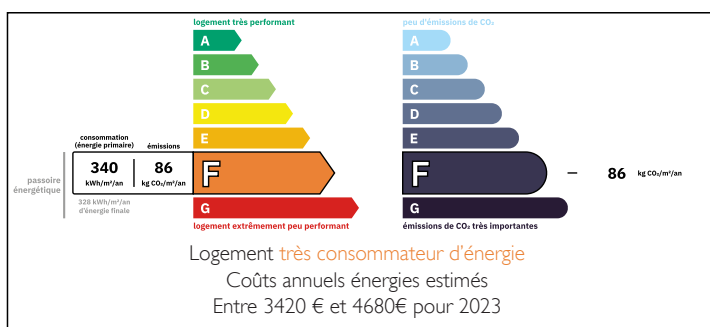


## RÉSUMÉ

Je suis ravie de vous présenter cette charmante propriété, nichée dans un hameau calme, à seulement 8 km de la ville animée de Guer et à 3 km de Carentoir, toutes deux offrant un large choix de commerces et de services.

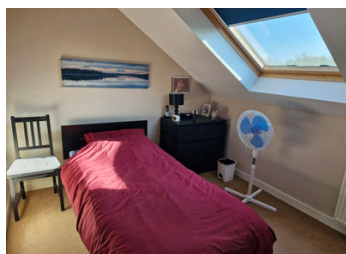
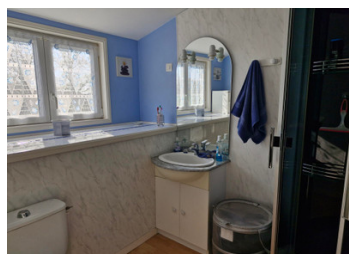
Le rez-de-chaussée propose un espace de vie chaleureux comprenant un salon confortable, une cuisine aménagée, une salle d'eau et un petit bureau. À l'étage, l'espace a été aménagé en trois chambres de taille compacte (une double et deux simples) ainsi qu'une salle d'eau. À l'extérieur, vous trouverez un garage d'environ 30 m<sup>2</sup>, un abri de jardin et un terrain clos avec portail et stationnement privé. A visiter!

## DPE



NB. Les prix cités font référence à des transactions en euros. Les fluctuations des taux de change ne sont pas de la responsabilité de l'agence ou de ceux qui la représentent. L'agence et ses représentants ne sont pas autorisés à faire ou donner des garanties relatives à la propriété. Ces indications ne font pas partie d'une offre ou d'un contrat et ne doivent pas être considérées comme des déclarations ou des représentations de faits, mais comme une représentation générale de la propriété. Toutes les superficies, les mesures ou les distances sont approximatives. Les textes, photographies et plans sont seulement donnés à titre indicatif et ne sont pas nécessairement complets. Leggett n'a pas testé tous les services, équipements ou installations et ne peut donc pas en garantir les spécificités.

Les informations pour les achats hors-plan sont donnés à titre indicatif seulement. La finition de la propriété peut varier. Les acheteurs sont invités à engager un spécialiste pour vérifier les plans et les spécifications énoncées dans leur contrat d'achat avec le promoteur.



## DESCRIPTION

Plus de détails et photos sur demande.

À noter :

- Chauffage central au gaz citerne (contrat avec antargaz)
- \* Double vitrage
- Audit énergétique réalisé.
- Fosse septique non Conforme

Distances

7km du Centre carentoir (supermarchés et services, écoles, centre médical etc)

26kms de la gare REDON TGV à Paris

35km de la grande ville de Ploermel (hôpital tous services )

8.5kms de GUER (supermarchés et services)

41 kms de l'aéroport de Rennes (liaisons directes vers le Royaume-Uni, l'Irlande et d'autres destinations européennes

67kms la plus proche plage de plaisance

86kms Vannes

## TAXES LOCALES

**Taxe foncière: 94 EUR**

**Taxe habitation: EUR**

## NOTES

-----  
Les informations sur les risques auxquels ce bien est exposé sont disponibles sur le site Géorisques : <https://www.georisques.gouv.fr>