

SOUS OFFRE Maison de ville indépendante de 3 chambres dans le centre de Rochechouart avec jardin et garage



EXCLUSIF

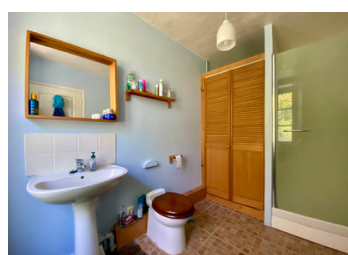
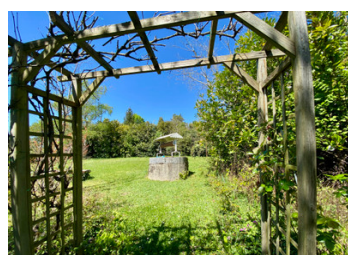
INFORMATION

Ville:	Rochechouart
Département:	Haute-Vienne
Ch:	3
SdB:	3
Surface:	138 m ²
Terrain:	883 m ²

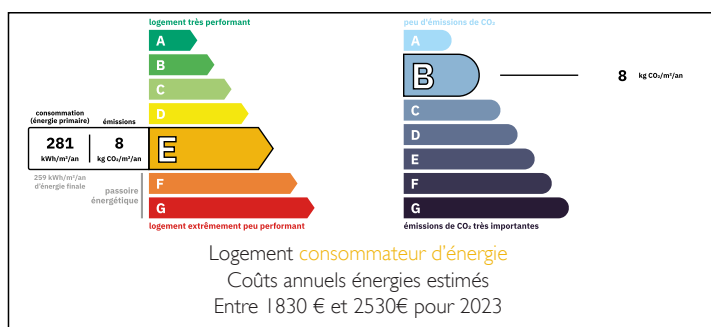
RÉSUMÉ

Maison de ville indépendante de 3 chambres dans le centre de Rochechouart avec toutes les commodités à pied. Le rez-de-chaussée comprend 2 chambres, une salle de bains, un dressing/bureau, une buanderie, une cave à vin et un couloir central avec un bel escalier menant au 1er étage. Ici, il y a une grande chambre, une salle de douche et un grand salon/cuisine/salle à manger ouvert, donnant sur la terrasse couverte et le jardin. En continuant à monter, une moitié du grenier a été convertie pour créer une belle chambre avec dressing et salle de douche séparée.

Le centre ville est à quelques minutes à pied et offre des bars, restaurants, boutiques, boulangeries, supermarchés, magasin de bricolage, médecins, dentistes, écoles, etc. A 11km de St Junien et à 42km du centre de Limoges.

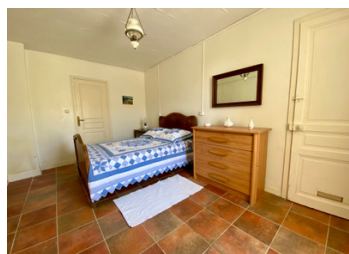
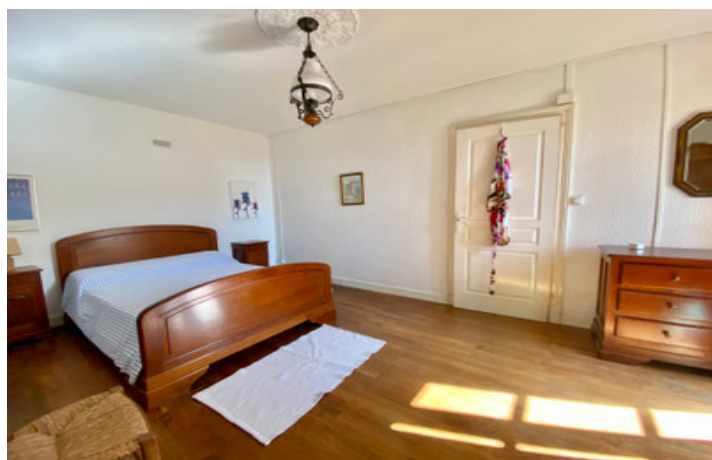


DPE



NB. Les prix cités font référence à des transactions en euros. Les fluctuations des taux de change ne sont pas de la responsabilité de l'agence ou de ceux qui la représentent. L'agence et ses représentants ne sont pas autorisés à faire ou donner des garanties relatives à la propriété. Ces indications ne font pas partie d'une offre ou d'un contrat et ne doivent pas être considérées comme des déclarations ou des représentations de faits, mais comme une représentation générale de la propriété. Toutes les superficies, les mesures ou les distances sont approximatives. Les textes, photographies et plans sont seulement donnés à titre indicatif et ne sont pas nécessairement complets. Leggett n'a pas testé tous les services, équipements ou installations et ne peut donc pas en garantir les spécificités.

Les informations pour les achats hors-plan sont donnés à titre indicatif seulement. La finition de la propriété peut varier. Les acheteurs sont invités à engager un spécialiste pour vérifier les plans et les spécifications énoncées dans leur contrat d'achat avec le promoteur.



DESCRIPTION

REZ-DE-CHAUSSÉE

Couloir central (4m²)

Chambre 1 (18m²) à gauche avec dressing/bureau (9m²) et cave à vin à l'arrière

Chambre 2 (17m²) à droite avec buanderie.

Salle de bain (2m²).

PREMIER ETAGE

Palier central avec salle d'eau avec WC (4m²).

Chambre 3 (17m²) avec de belles vues sur la campagne environnante

Salon/cuisine/salle à manger (30m²), bénéficiant des mêmes vues et avec des doubles portes donnant sur la terrasse couverte et le jardin. La cuisine comprend le four, la plaque de cuisson, le réfrigérateur et le lave-vaisselle.

SECOND ÉTAGE

Chambre 4 (22m²) et grenier aménageable avec dressing et accès au grenier restant (utilisé pour le stockage)

Salle d'eau avec WC (5m²).

Palier (3m²).

La maison est chauffée par un poêle à bois dans le salon principal et des radiateurs électriques. La propriété est entièrement raccordée au tout-à-l'égout (testé en avril 2025).

AUTRES

Le jardin offre une vue magnifique sur la ville, où toutes les commodités sont facilement accessibles à pied.

Sur le côté de la maison se trouvent deux espaces de rangement utiles et un petit garage avec un espace de rangement au-dessus.

Les informations sur les risques auxquels ce bien est exposé sont disponibles sur le site Géorisques : <https://www.georisques.gouv.fr>

TAXES LOCALES

Taxe foncière: **607 EUR**

Taxe habitation: **EUR**

NOTES