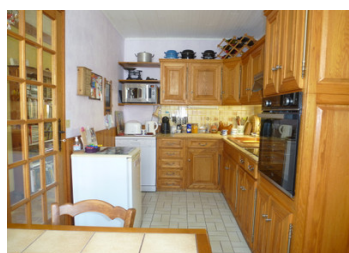


Belle maison de village de 3 chambres



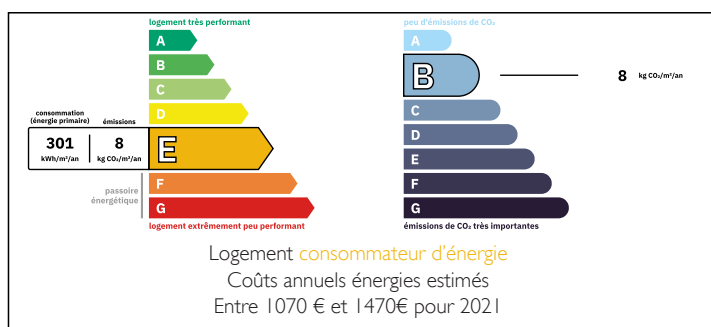
INFORMATION

Ville:	Chéniers
Département:	Creuse
Ch:	3
SdB:	1
Surface:	102 m ²
Terrain:	1026 m ²

RÉSUMÉ

Belle propriété de village dans un joli village à distance de marche d'un bar/restaurant et d'une supérette.

DPE



NB. Les prix cités font référence à des transactions en euros. Les fluctuations des taux de change ne sont pas de la responsabilité de l'agence ou de ceux qui la représentent. L'agence et ses représentants ne sont pas autorisés à faire ou donner des garanties relatives à la propriété. Ces indications ne font pas partie d'une offre ou d'un contrat et ne doivent pas être considérées comme des déclarations ou des représentations de faits, mais comme une représentation générale de la propriété. Toutes les superficies, les mesures ou les distances sont approximatives. Les textes, photographies et plans sont seulement donnés à titre indicatif et ne sont pas nécessairement complets. Leggett n'a pas testé tous les services, équipements ou installations et ne peut donc pas en garantir les spécificités.

Les informations pour les achats hors-plan sont donnés à titre indicatif seulement. La finition de la propriété peut varier. Les acheteurs sont invités à engager un spécialiste pour vérifier les plans et les spécifications énoncées dans leur contrat d'achat avec le promoteur.



DESCRIPTION

La maison comprend :

Une porte d'entrée mène au hall d'entrée. À gauche, se trouve la cuisine d'îlot équipée avec meubles hauts et bas, cuisinière et plaques de cuisson intégrées. Une porte de la cuisine mène au grand garage.

Du même côté du couloir, on accède également aux toilettes et à la buanderie.

De l'autre côté du couloir, un grand salon/salle à manger s'étend de l'avant à l'arrière de la propriété. Il dispose de fenêtres à l'avant et de portes donnant sur l'une des terrasses latérales. Un grand poêle à bois se trouve également dans cette pièce.

Du couloir, une porte donne également sur le jardin. Un escalier mène à un palier desservant trois chambres doubles, deux à l'avant et une à l'arrière, ainsi qu'une salle de bains familiale avec toilettes. Un deuxième escalier mène au deuxième étage où se trouvent deux autres pièces : l'une utilisée comme atelier de bricolage et l'autre comme salle de musique.

À l'extérieur de la propriété se trouve l'entrée du garage et une allée à double portail où le propriétaire actuel gare parfois son camping-car. À l'arrière de la maison, vous trouverez un petit espace pour l'hivernage des plantes, un autre local de rangement abritant également des congélateurs et une cave sous le jardin pour tous les outils de jardinage. Quelques marches plus haut vous mèneront à une autre terrasse et à un impressionnant jardin arboré. Un jardin séparé, situé à environ 200 mètres, fait office de grand potager. Vous y trouverez un grand abri...

TAXES LOCALES

Taxe foncière: 565 EUR

Taxe habitation: EUR

NOTES