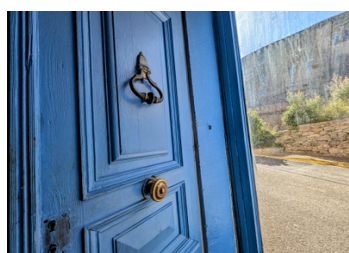
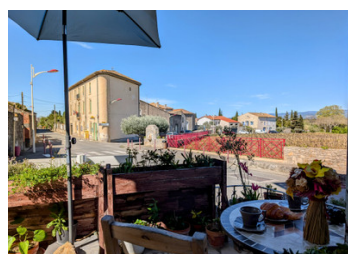
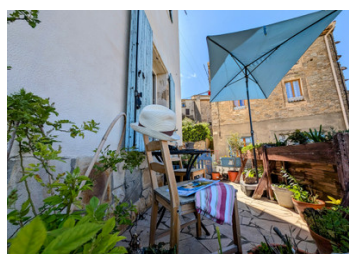


Hérault : Beaufort exclusivité, maison de village de caractère avec garage et jardin .

EXCLUSIF



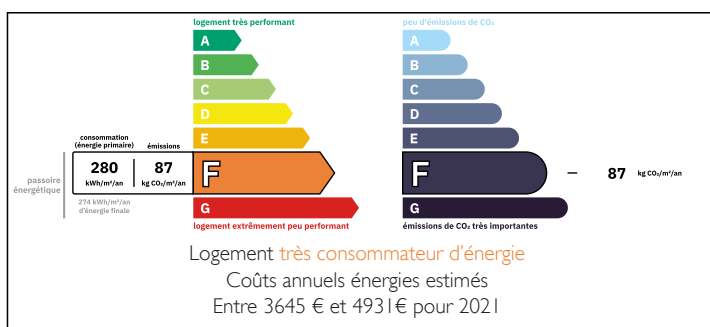
INFORMATION

Ville:	Beaufort
Département:	Hérault
Ch:	3
SdB:	1
Surface:	102.8 m2
Terrain:	295 m2

RÉSUMÉ

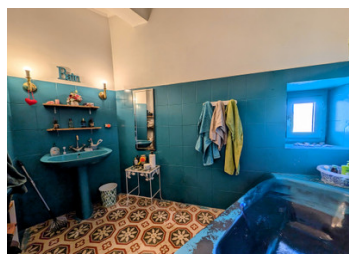
Dans le charmant village de Beaufort se trouve cette maison typique des villages vigneronniers de l'Hérault . Avec ses 102m2 habitables elle offre de beaux espaces et a gardé ses caractères originaux , carreaux de ciment, bel escalier, hauts plafonds . Tous ses aspects d'origine ne demandent qu'à être sublimes .Il vous appartiendra de poursuivre sa rénovation, afin de mettre en valeur tous ses atouts. Vous saurez apprécier sa mini terrasse qui pourra accueillir quelques plantes et une petite table, son grand garage et son terrain non attenant de 295 m2 avec un puits. Laissez vous charmer par le style de vie du Sud et par notre si belle région d'Occitanie .

DPE



NB. Les prix cités font référence à des transactions en euros. Les fluctuations des taux de change ne sont pas de la responsabilité de l'agence ou de ceux qui la représentent. L'agence et ses représentants ne sont pas autorisés à faire ou donner des garanties relatives à la propriété. Ces indications ne font pas partie d'une offre ou d'un contrat et ne doivent pas être considérées comme des déclarations ou des représentations de faits, mais comme une représentation générale de la propriété. Toutes les superficies, les mesures ou les distances sont approximatives. Les textes, photographies et plans sont seulement donnés à titre indicatif et ne sont pas nécessairement complets. Leggett n'a pas testé tous les services, équipements ou installations et ne peut donc pas en garantir les spécificités.

Les informations pour les achats hors-plan sont donnés à titre indicatif seulement. La finition de la propriété peut varier. Les acheteurs sont invités à engager un spécialiste pour vérifier les plans et les spécifications énoncées dans leur contrat d'achat avec le promoteur.



DESCRIPTION

Débutons la visite , au centre du charmant village de Beaufort , tout près des vignes , cette ancienne vigneronne de caractère saura vous séduire c'est certain . Tour d'abord, sa porte d'entrée bleu dur avec son heurtoir révèle parfaitement le charme du Sud , ainsi que sa façade blanche typique de l'architecture méditerranéenne alliant esthétique et assurant la fraîcheur à l'intérieur ,parfait ici !

Franchissons donc cette belle porte , un vaste hall nous accueille et nous laisse apercevoir tous les éléments architecturaux des maisons bourgeoises , carreaux de ciment , escalier bois et tomettes, soubassements muraux en bois, cheminée ...

Nous entrons dans la cuisine salle à manger , une pièce généreuse où la pierre apparente se marie avec élégance aux murs blancs . Cette pièce donne sur une mini terrasse latérale , idéale pour créer un espace fleuri et pour prendre son café ! Une cheminée à foyer ouvert est présente ici . Puis , de retour dans le hall, un charmant salon bureau bibliothèque avec les mêmes détails architecturaux vous offrira de bons moments de détente. Un WC et une buanderie chauffée sont présents sur ce rez-de-chaussée.

Empruntons l'escalier , celui-ci nous conduit à la partie nuit et ses 3 belles chambres , ainsi que la salle de bain . Un accès à la partie grenier restant à aménager est possible depuis le palier , vous disposerez ainsi d'espace supplémentaire ce qui représente un véritable bonus !

Justement quand...

TAXES LOCALES

Taxe foncière: 310 EUR

Taxe habitation: EUR

NOTES