

Belle opportunité d'acheter deux maisons, ainsi qu'un grand jardin autour des deux avec puit

EXCLUSIF



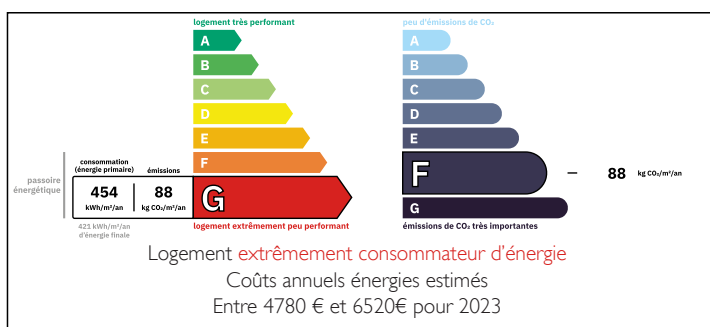
## INFORMATION

Ville:	Fransèches
Département:	Creuse
Ch:	3
SdB:	1
Surface:	140 m <sup>2</sup>
Terrain:	4110 m <sup>2</sup>

## RÉSUMÉ

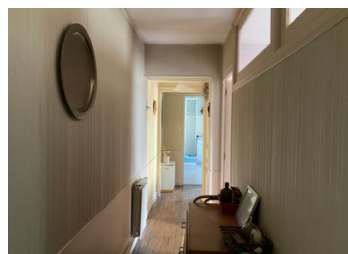
Fransèches est une petite commune de 240 habitants dans le département de la Creuse verte. La ville historique d'Ahun se trouve à 6 km, où vous trouverez des commerces locaux, et Aubusson, mondialement connue pour ses tapisseries, se trouve à 13 km dans l'autre direction. Voici plus de détails sur la localité - <https://commune-mairie.fr/fransèches-23480#marchebrocante>

## DPE



NB. Les prix cités font référence à des transactions en euros. Les fluctuations des taux de change ne sont pas de la responsabilité de l'agence ou de ceux qui la représentent. L'agence et ses représentants ne sont pas autorisés à faire ou donner des garanties relatives à la propriété. Ces indications ne font pas partie d'une offre ou d'un contrat et ne doivent pas être considérées comme des déclarations ou des représentations de faits, mais comme une représentation générale de la propriété. Toutes les superficies, les mesures ou les distances sont approximatives. Les textes, photographies et plans sont seulement donnés à titre indicatif et ne sont pas nécessairement complets. Leggett n'a pas testé tous les services, équipements ou installations et ne peut donc pas en garantir les spécificités.

Les informations pour les achats hors-plan sont donnés à titre indicatif seulement. La finition de la propriété peut varier. Les acheteurs sont invités à engager un spécialiste pour vérifier les plans et les spécifications énoncées dans leur contrat d'achat avec le promoteur.



## DESCRIPTION

Voici une opportunité fantastique d'acheter deux maisons voisines - une propriété de 3 chambres, d'environ 95m<sup>2</sup>, d'un jardin/terrain attenant d'un peu plus de 4000m<sup>2</sup>, d'une autre maison (environ 45m<sup>2</sup>) à rénover, ainsi que d'un ancien magasin d'environ 40m<sup>2</sup>. Il y a un puits dans le jardin. Elle se trouve à l'orée d'un petit village, avec des chemins de campagne très calmes, et il y a accès aux écoles, marchés, boulangeries, cafés, médecins, et magasins, à quelques km.

Dans la maison principale, qui est habitable de suite, il y a une entrée avec WC au rez-de-chaussée, une grande salle familiale, un bureau et une cuisine. De la cuisine, on accède à la cave via des marches.

À l'étage, il y a trois chambres avec parquet, une salle d'eau et WC séparé. La maison a conservé ses fenêtres traditionnelles à simple vitrage et volets, et son chauffage central au fioul.

La maison voisine est également à vendre. Elle est à rénover. Il y a l'électricité et l'eau, deux pièces au rez-de-chaussée et deux à l'étage. Il y a aussi une salle de douche simple et WC au rez-de-chaussée. Attenant à la maison, il y a un espace de 40m<sup>2</sup> qui était un magasin. Il pourrait également être utilisé pour agrandir la propriété ou comme atelier ou studio.

Il y a un puit à l'extérieur dans le jardin, et le terrain est principalement en herbe avec quelques arbres établis. Il y...

## TAXES LOCALES

Taxe habitation: EUR

## NOTES