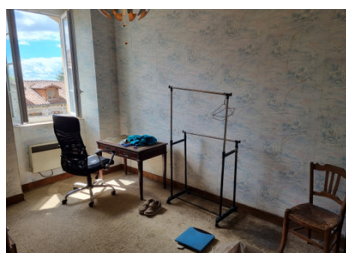


Maison mitoyenne de 3 chambres, centre du village avec garage et jardin



INFORMATION

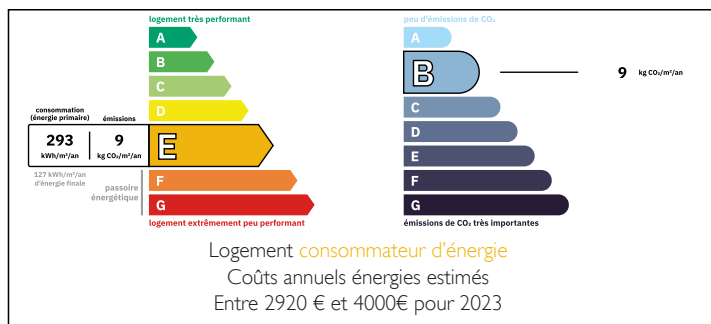
Ville:	Brillac
Département:	Charente
Ch:	3
SdB:	1
Surface:	120 m ²
Terrain:	923 m ²



RÉSUMÉ

Située dans le centre du joli village de Brillac et datant probablement du 18ème siècle, cette maison offre la commodité d'être à distance de marche du boulanger local, tout en ayant beaucoup d'espace extérieur. La maison elle-même est spacieuse avec de hauts plafonds et offre la possibilité de créer un deuxième logement pour agrandir le logement principal ou l'utiliser pour des invités payants. Ancienne maison familiale, il faudrait peu d'efforts pour la rendre confortable, avec la possibilité d'un projet de rénovation si vous souhaitez l'entreprendre.

DPE



NB. Les prix cités font référence à des transactions en euros. Les fluctuations des taux de change ne sont pas de la responsabilité de l'agence ou de ceux qui la représentent. L'agence et ses représentants ne sont pas autorisés à faire ou donner des garanties relatives à la propriété. Ces indications ne font pas partie d'une offre ou d'un contrat et ne doivent pas être considérées comme des déclarations ou des représentations de faits, mais comme une représentation générale de la propriété. Toutes les superficies, les mesures ou les distances sont approximatives. Les textes, photographies et plans sont seulement donnés à titre indicatif et ne sont pas nécessairement complets. Leggett n'a pas testé tous les services, équipements ou installations et ne peut donc pas en garantir les spécificités.

Les informations pour les achats hors-plan sont donnés à titre indicatif seulement. La finition de la propriété peut varier. Les acheteurs sont invités à engager un spécialiste pour vérifier les plans et les spécifications énoncées dans leur contrat d'achat avec le promoteur.



DESCRIPTION

Rez-de-chaussée :

Hall d'entrée - 8,35m x 1,41m avec accès aux escaliers, à l'arrière de la propriété et à l'espace de vie ;

Espace de vie principal - 6,6m x 5,25m ;

Cuisine - 4,09m x 2,74m ;

Pièce de rangement - 2,18m x 2,03m

Cave - 4,62m x 2,5m ;

Toilettes séparées.

Premier étage :

Chambre 1 - 3,86m x 3,68m ;

Chambre 2 - 4,21m x 2,8m ;

Chambre 3 - 2,82m x 2,75m ;

Salle de bain - 2,87m x 2,8m ;

Pièce de rangement - 2,51m x 1,84m ;

Toilettes séparées.

Extérieur :

Cour jardin avec accès au terrain.

Deuxième bâtiment :

Une pièce au rez-de-chaussée, accessible depuis la cour - 5,15m x 4,67m ;

Deux pièces au premier étage de 6,25m x 3,94m et 2,66m x 3,94m. On y accède par le jardin, mais aussi par une porte intérieure de la maison principale.

Garage indépendant de 10m x 4m.

Les informations sur les risques auxquels ce bien est exposé sont disponibles sur le site Géorisques : <https://www.georisques.gouv.fr>

TAXES LOCALES

Taxe habitation: EUR

NOTES