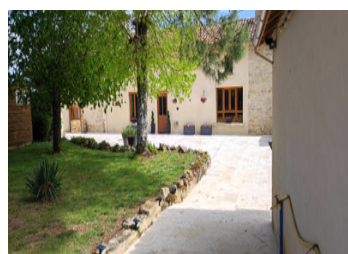


Maison en pierre offrant trois chambres, trois salles d'eau, garage et jardin privé avec quelques vignes.



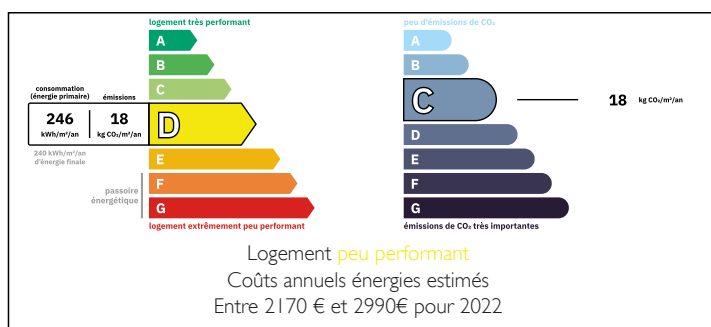
INFORMATION

Ville:	Sauzé-Vaussais
Département:	Deux-Sèvres
Ch:	3
SdB:	3
Surface:	190 m ²
Terrain:	1939 m ²

RÉSUMÉ

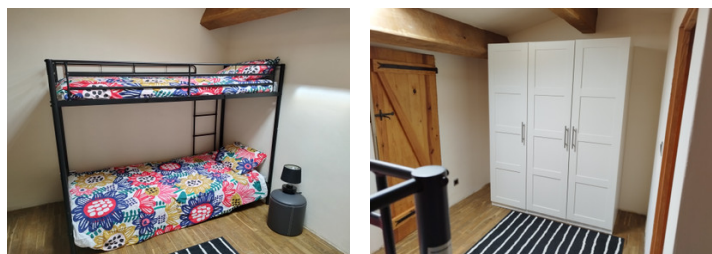
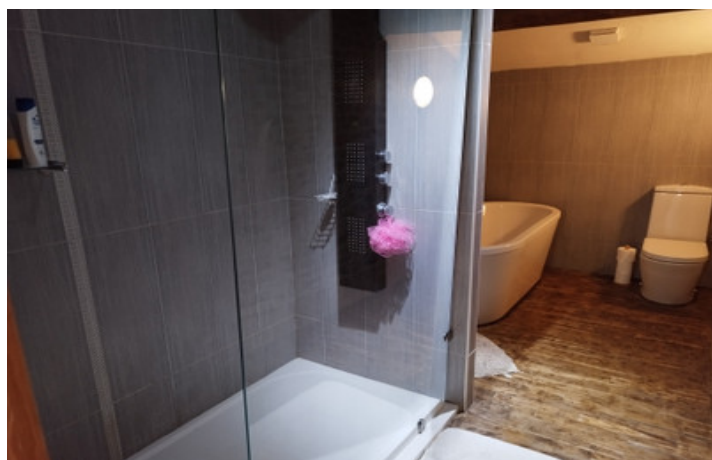
Cette maison traditionnelle en pierre offrant trois chambres, trois salles de bains et deux salons avec un jardin calme et privé cherche de nouveaux propriétaires. Située entre Sauzé Vaussais et Montjean, cette propriété a quelques travaux de finition à effectuer pour compléter une rénovation déjà magnifique. D'autres photos sont disponibles ainsi que des visites virtuelles pour un premier aperçu de ce que cette propriété a à offrir. Réservez votre visite dès aujourd'hui pour ne pas manquer ce véritable bijou.

DPE



NB. Les prix cités font référence à des transactions en euros. Les fluctuations des taux de change ne sont pas de la responsabilité de l'agence ou de ceux qui la représentent. L'agence et ses représentants ne sont pas autorisés à faire ou donner des garanties relatives à la propriété. Ces indications ne font pas partie d'une offre ou d'un contrat et ne doivent pas être considérées comme des déclarations ou des représentations de faits, mais comme une représentation générale de la propriété. Toutes les superficies, les mesures ou les distances sont approximatives. Les textes, photographies et plans sont seulement donnés à titre indicatif et ne sont pas nécessairement complets. Leggett n'a pas testé tous les services, équipements ou installations et ne peut donc pas en garantir les spécificités.

Les informations pour les achats hors-plan sont donnés à titre indicatif seulement. La finition de la propriété peut varier. Les acheteurs sont invités à engager un spécialiste pour vérifier les plans et les spécifications énoncées dans leur contrat d'achat avec le promoteur.



DESCRIPTION

Entrée 3.6m²

Dégagement avec placard de rangement 6,6m².

Salon 19m² avec poêle à bois desservant le système de chauffage central, qui fonctionne en liaison avec la chaudière au fioul, ce qui signifie que la maison est toujours confortablement chauffée.

Salon 35m² avec poêle à bois et portes pliantes donnant sur la terrasse en travertin, deuxième escalier menant au premier étage

Cuisine 25m² entièrement équipée avec four, micro-ondes, plaque de cuisson au gaz, hotte et réfrigérateur/congélateur américain.

Buanderie 4.8m², escalier menant au premier étage.

WC 3.3m² abritant l'adoucisseur d'eau, le lavabo et les connexions pour la machine à laver.

A l'étage :

Palier / passage 17m²

Chambre 16m².

Salle de bain 7.7m² comprenant une baignoire, une douche à l'italienne, un lavabo et un WC

Chambre 15m² avec douche ensuite et WC 3.8m².

Chambre 20m² avec douche et WC 4m²

Extérieur : Garage avec placards de rangement et alimentation électrique 16m², petit abri de jardin de rangement, grande terrasse en travertin, portail électrique pour l'allée ainsi qu'un portail piéton sur le côté de la propriété.

Les informations sur les risques auxquels ce bien est exposé sont disponibles sur le site Géorisques : <https://www.georisques.gouv.fr>

TAXES LOCALES

Taxe habitation: EUR

NOTES