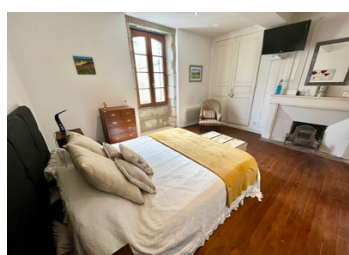


Superbe propriété récemment rénovée au centre d'Eymet



INFORMATION

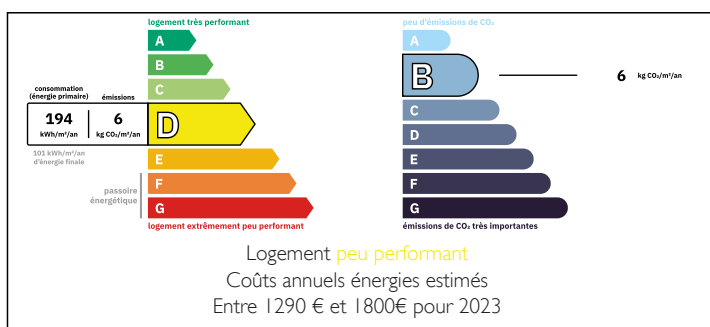
Ville:	Eymet
Département:	Dordogne
Ch:	2
SdB:	2
Surface:	94 m2
Terrain:	0 m2

RÉSUMÉ

Découvrez le mélange parfait entre le caractère et la vie contemporaine dans cette propriété magnifiquement rénovée, finie à un niveau élevé tout en préservant son charme d'origine. Entrez et soyez accueillis par un salon, une salle à manger et une cuisine ouverts, spacieux et lumineux - idéal pour recevoir et vivre au quotidien. Les murs en pierres apparentes et les poutres en bois du rez-de-chaussée conservent le caractère de la propriété et créent une atmosphère chaleureuse et accueillante. Un tout nouveau poêle à bois ajoute une touche d'élégance douillette pour les soirées plus fraîches.

À l'étage, vous trouverez deux chambres aux dimensions généreuses, chacune dotée d'une salle de bains privative élégante. La propriété bénéficie également d'un grenier, offrant un fantastique potentiel de conversion. La propriété offre une opportunité exceptionnelle de découvrir le style de vie dynamique d'Eymet, que vous...

DPE



NB. Les prix cités font référence à des transactions en euros. Les fluctuations des taux de change ne sont pas de la responsabilité de l'agence ou de ceux qui la représentent. L'agence et ses représentants ne sont pas autorisés à faire ou donner des garanties relatives à la propriété. Ces indications ne font pas partie d'une offre ou d'un contrat et ne doivent pas être considérées comme des déclarations ou des représentations de faits, mais comme une représentation générale de la propriété. Toutes les superficies, les mesures ou les distances sont approximatives. Les textes, photographies et plans sont seulement donnés à titre indicatif et ne sont pas nécessairement complets. Leggett n'a pas testé tous les services, équipements ou installations et ne peut donc pas en garantir les spécificités.

Les informations pour les achats hors-plan sont donnés à titre indicatif seulement. La finition de la propriété peut varier. Les acheteurs sont invités à engager un spécialiste pour vérifier les plans et les spécifications énoncées dans leur contrat d'achat avec le promoteur.



DESCRIPTION

Salon / Cuisine / Salle à manger (environ 52m²)

- Nouveau poêle à bois
- Poutres et pierres apparentes
- Nouveaux chauffages électriques
- Cuisine entièrement équipée avec de nouveaux appareils

Premier étage

Chambre 1 (environ 20,5m²)

- Plancher en bois
- Pierres apparentes
- Placards

Salle de bain (environ 4m²)

- Lavabo, douche, WC
- Radiateur sèche-serviettes

Chambre 2 (environ 13,6m²)

- Plancher en bois
- Pierre apparente
- Placard

Salle de bain (env. 3,4m²)

- Lavabo, douche, WC
- Radiateur sèche-serviettes

Grenier (environ 50m²)

Les informations sur les risques auxquels ce bien est exposé sont disponibles sur le site Géorisques : <https://www.georisques.gouv.fr>

TAXES LOCALES

Taxe habitation: EUR

NOTES