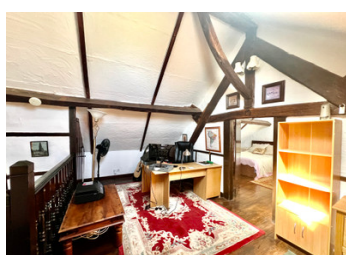


Charmante propriété de caractère, trois chambres, grange, petite maison et 7.110m2 de jardin.



## INFORMATION

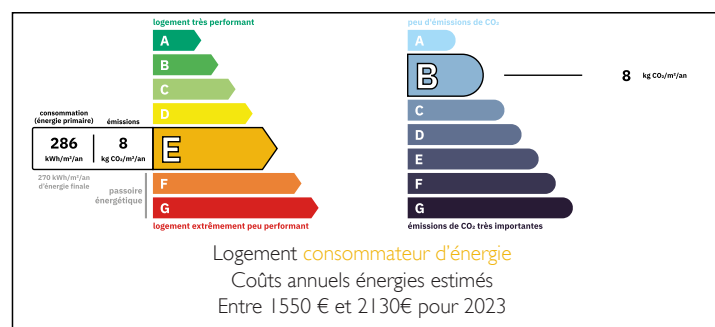
Ville:	La Souterraine
Département:	Creuse
Ch:	3
SdB:	2
Surface:	130 m2
Terrain:	7110 m2



## RÉSUMÉ

Cette maison de caractère sur 7000 m2, rénovée avec trois chambres, située en bordure d'un hameau tranquille, offre confort et charme. Sans nuisances, elle est idéale comme maison de vacances et peut être également vendue meublée. Comprend une grande grange en pierre et une petite maison en pierre de l'autre côté de la route, offrant un potentiel de rénovation pour créer un espace de vie supplémentaire ou une activité de gîte.

## DPE



NB. Les prix cités font référence à des transactions en euros. Les fluctuations des taux de change ne sont pas de la responsabilité de l'agence ou de ceux qui la représentent. L'agence et ses représentants ne sont pas autorisés à faire ou donner des garanties relatives à la propriété. Ces indications ne font pas partie d'une offre ou d'un contrat et ne doivent pas être considérées comme des déclarations ou des représentations de faits, mais comme une représentation générale de la propriété. Toutes les superficies, les mesures ou les distances sont approximatives. Les textes, photographies et plans sont seulement donnés à titre indicatif et ne sont pas nécessairement complets. Leggett n'a pas testé tous les services, équipements ou installations et ne peut donc pas en garantir les spécificités.

Les informations pour les achats hors-plan sont donnés à titre indicatif seulement. La finition de la propriété peut varier. Les acheteurs sont invités à engager un spécialiste pour vérifier les plans et les spécifications énoncées dans leur contrat d'achat avec le promoteur.



## DESCRIPTION

La maison principale : En entrant directement dans le salon,(19.45m<sup>2</sup>), vous découvrirez une belle cheminée en pierre avec un poêle à bois , un plafond avec poutres apparentes. Le salon mène à une cuisine équipée,(12.30m<sup>2</sup>), avec des placards et nombreux rangements.. La salle à manger,(12.35m<sup>2</sup>), se trouve de l'autre côté du salon, et la salle d'eau avec WC,(3.50m<sup>2</sup>), est idéalement située au rez-de-chaussée.

Au premier étage, un palier,(7.50m<sup>2</sup>), mène à une chambre double,(28.60m<sup>2</sup>), spacieuse avec des portes doubles, une salle d'eau attenante avec WC.(3.70m<sup>2</sup>), Une pièce de passage donne accès à une deuxième chambre double, (13.68m<sup>2</sup>), qui possède un charmant balcon offrant une vue agréable sur le jardin et au-delà. Imaginez savourer votre café du matin ici !

En montant les escaliers jusqu'au deuxième étage, le grenier aménagé sert de bureau,(10.66m<sup>2</sup>), avec un plafond voûté, une fenêtre Velux et des poutres apparentes. Cela mène à une troisième chambre spacieuse,(13.60m<sup>2</sup>) suffisamment grande pour accueillir deux lits doubles. Elle pourrait aussi être utilisée comme salle de loisirs, étant lumineuse et bénéficiant également du plafond voûté et de la fenêtre Velux. Le parquet en bois est présent dans toutes les pièces de la première et deuxièmes étages.

La propriété est équipée de doubles vitrages, de volets à chaque fenêtre et est chauffée au bois.

À l'extérieur, la cuisine donne sur une grande terrasse en bois, idéale pour se détendre au soleil et savourer des repas en plein air. Le jardin est bien entretenu, avec...

## TAXES LOCALES

**Taxe foncière:** 1200 EUR

**Taxe habitation:** EUR

## NOTES