

Villa avec 2 chambres sur un parc résidentiel de loisirs à Salles.

EXCLUSIF

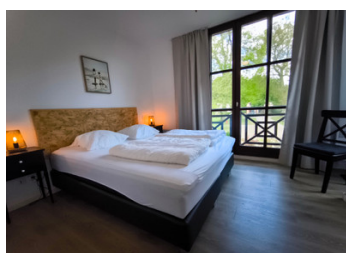
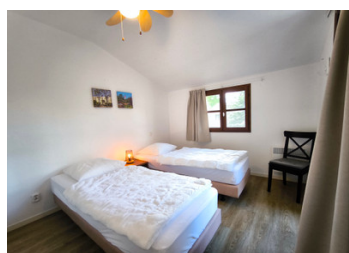
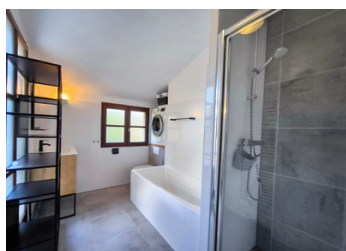


INFORMATION

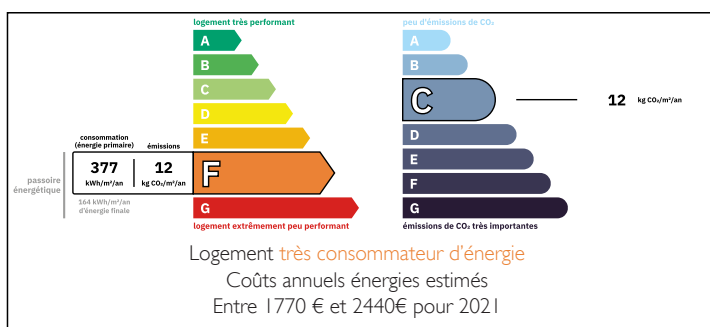
Ville:	Salles
Département:	Gironde
Ch:	2
SdB:	1
Surface:	60 m ²
Terrain:	0 m ²

RÉSUMÉ

Sur un parc résidentiel de loisirs, une villa avec 2 chambres, un salon/séjour avec cuisine ouverte équipée, une salle de bains avec un WC, . Il s'agit d'une résidence de vacances et qui donc ne peut pas être utilisée en tant que résidence principale.



DPE



NB. Les prix cités font référence à des transactions en euros. Les fluctuations des taux de change ne sont pas de la responsabilité de l'agence ou de ceux qui la représentent. L'agence et ses représentants ne sont pas autorisés à faire ou donner des garanties relatives à la propriété. Ces indications ne font pas partie d'une offre ou d'un contrat et ne doivent pas être considérées comme des déclarations ou des représentations de faits, mais comme une représentation générale de la propriété. Toutes les superficies, les mesures ou les distances sont approximatives. Les textes, photographies et plans sont seulement donnés à titre indicatif et ne sont pas nécessairement complets. Leggett n'a pas testé tous les services, équipements ou installations et ne peut donc pas en garantir les spécificités.

Les informations pour les achats hors-plan sont donnés à titre indicatif seulement. La finition de la propriété peut varier. Les acheteurs sont invités à engager un spécialiste pour vérifier les plans et les spécifications énoncées dans leur contrat d'achat avec le promoteur.



DESCRIPTION

Venez découvrir cette charmante villa composée de 2 chambres avec des balcons privés, au rez-de-chaussée un salon/séjour avec une cheminée et une cuisine ouverte.. À l'étage, vous trouverez les deux chambres, une salle de bains avec un WC.

Vous pouvez profiter d'une terrasse avec un espace barbecue.

Cabanon extérieur avec point d'eau.

Sur un parc résidentiel équipé de deux cours de tennis, un terrain de volley et un de squash.

- Un restaurant/Bar sur place.
- Une laverie complète.
- Des bornes de recharge pour voiture électrique.

La région environnante comporte beaucoup de pistes cyclables magnifiques traversant les forêts qui vous encerclent. Vous pouvez faire aussi des petites balades à travers les bois ou le long de la rivière où l'on peut également pêcher et faire du canoë.

Il s'agit d'une résidence de vacances et qui donc ne peut pas être utilisée en tant que résidence principale.

Copropriété de 150 lots, charges annuelles : 4 400 euros.

Les informations sur les risques auxquels ce bien est exposé sont disponibles sur le site Géorisques : <https://www.georisques.gouv.fr>

TAXES LOCALES

Taxe habitation: EUR

NOTES