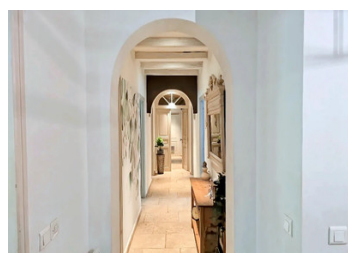
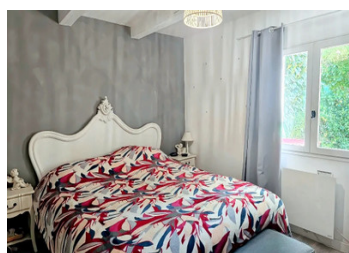


Ancienne bergerie rénovée sur 2000m de terrain avec piscine !!!!



INFORMATION

Ville:	Roussillon
Département:	Vaucluse
Ch:	4
SdB:	2
Surface:	155 m2
Terrain:	2130 m2

RÉSUMÉ

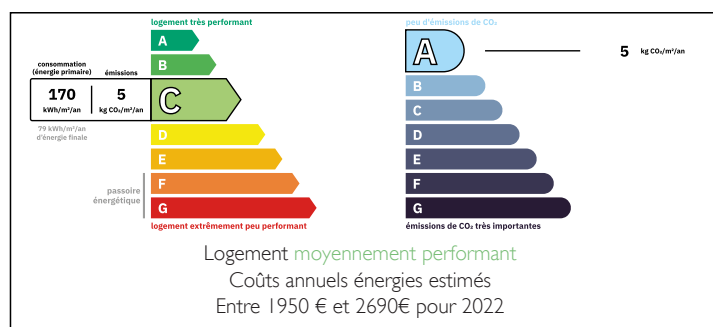
A quelques pas du village pittoresque de Roussillon, dans un endroit secret et recherché, cette maison entièrement restaurée offre tous les avantages d'une rénovation soignée, d'un espace boisé, d'une belle piscine au calme absolu.

Elle offre un séjour spacieux, cuisine semi-ouverte, 4 chambres, 2 salles de bains et 2 WC; on peut aussi envisager la création d'un gîte indépendant.

2 belles terrasses et un pool-house équipé complètent cette propriété.

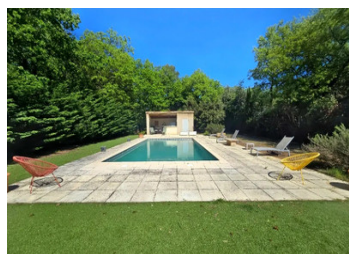
C'est un bel endroit qui ravira les amoureux de la nature et des vieilles pierres. Je suis à votre disposition pour organiser une visite. Je tiens à votre disposition une vidéo de ce bel endroit, et serai ravie de répondre à vos questions.

DPE



NB. Les prix cités font référence à des transactions en euros. Les fluctuations des taux de change ne sont pas de la responsabilité de l'agence ou de ceux qui la représentent. L'agence et ses représentants ne sont pas autorisés à faire ou donner des garanties relatives à la propriété. Ces indications ne font pas partie d'une offre ou d'un contrat et ne doivent pas être considérées comme des déclarations ou des représentations de faits, mais comme une représentation générale de la propriété. Toutes les superficies, les mesures ou les distances sont approximatives. Les textes, photographies et plans sont seulement donnés à titre indicatif et ne sont pas nécessairement complets. Leggett n'a pas testé tous les services, équipements ou installations et ne peut donc pas en garantir les spécificités.

Les informations pour les achats hors-plan sont donnés à titre indicatif seulement. La finition de la propriété peut varier. Les acheteurs sont invités à engager un spécialiste pour vérifier les plans et les spécifications énoncées dans leur contrat d'achat avec le promoteur.



DESCRIPTION

Roussillon est un très pittoresque et célèbre village du Luberon, perché sur une colline, et dont la terre rouge produit toujours les fameux "ocres", pigments naturels. Le village est fréquenté à l'année, propose un marché hebdomadaire et dispose de nombreux commerces : boulangerie, boucherie, supérette, coiffeur...et une kyrielle d'échoppes d'artisanat. Les restaurants ne manquent pas, de même que les bistrotts et leurs terrasses avec des vues splendides. Côté pratique, il y a un bureau de Poste, un dentiste, un médecin...

A 10 minutes environs se trouve la ville d'Apt, avec un marché hebdomadaire très populaire en Provence, des supermarchés, écoles, collège, mais aussi cinéma, piscine, tous les bureaux administratifs et un hôpital.

Roussillon se trouve au coeur du Parc Naturel régional du Luberon, et offre des paysages rares, préservés, propices à la randonnée, aux balades à cheval, ou en vélo.

Notez que la gare TGV d'Avignon est à 50km et l'aéroport de Marseille Marignane à environs 1heure de route.

Ce sera un plaisir de vous faire visiter ce bel endroit, et je tiens à votre disposition une vidéo qui en dira plus que des mots.

Les informations sur les risques auxquels ce bien est exposé sont disponibles sur le site Géorisques : <https://www.georisques.gouv.fr>

TAXES LOCALES

Taxe habitation: EUR

NOTES