

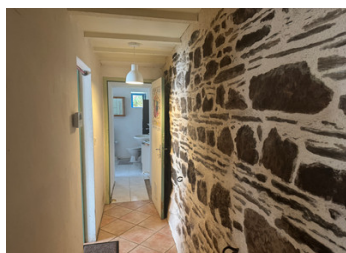
Une belle maison datant de 1703 à la campagne près du Lac de Guerlédan et de Mûr de Bretagne

EXCLUSIF



## INFORMATION

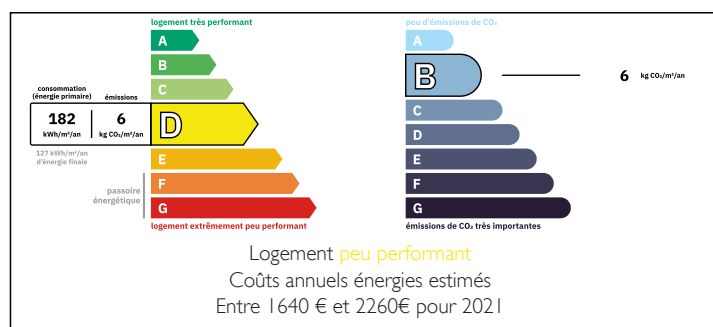
Ville:	Sainte-Brigitte
Département:	Morbihan
Ch:	4
SdB:	1
Surface:	123 m2
Terrain:	14466 m2



## RÉSUMÉ

Située sur un joli terrain dans un hameau tranquille, cette maison est prête à être emménagée. Avec une chambre et la salle de bains familiale au rez-de-chaussée, ainsi que la possibilité de créer une deuxième chambre au rez-de-chaussée à la place de l'un des espaces de vie, cette propriété fera une merveilleuse maison familiale.

## DPE



NB. Les prix cités font référence à des transactions en euros. Les fluctuations des taux de change ne sont pas de la responsabilité de l'agence ou de ceux qui la représentent. L'agence et ses représentants ne sont pas autorisés à faire ou donner des garanties relatives à la propriété. Ces indications ne font pas partie d'une offre ou d'un contrat et ne doivent pas être considérées comme des déclarations ou des représentations de faits, mais comme une représentation générale de la propriété. Toutes les superficies, les mesures ou les distances sont approximatives. Les textes, photographies et plans sont seulement donnés à titre indicatif et ne sont pas nécessairement complets. Leggett n'a pas testé tous les services, équipements ou installations et ne peut donc pas en garantir les spécificités.

Les informations pour les achats hors-plan sont donnés à titre indicatif seulement. La finition de la propriété peut varier. Les acheteurs sont invités à engager un spécialiste pour vérifier les plans et les spécifications énoncées dans leur contrat d'achat avec le promoteur.



## DESCRIPTION

Une allée privée mène à un double portail sur la gauche (avec la maison familiale et plusieurs dépendances situées autour d'une jolie cour) et à un terrain sur la droite. Deux séries de doubles portes permettent d'accéder à la cuisine/salon avec une chambre double, une salle de bains familiale et une buanderie à gauche, ainsi qu'à un deuxième salon/chambre à droite et deux chambres à l'étage (ces trois dernières chambres ayant un accès séparé si nécessaire).

À l'extérieur, il y a une serre dans le potager ainsi qu'un verger très productif (noix, noisettes, pommes, pêches, prunes, cerises, poires, raisins, cassis et framboises), ainsi que des dépendances et un très grand champ, pouvant convenir à un cheval ou à des moutons.

-----

Les informations sur les risques auxquels ce bien est exposé sont disponibles sur le site Géorisques : <https://www.georisques.gouv.fr>

## TAXES LOCALES

Taxe habitation: EUR

## NOTES