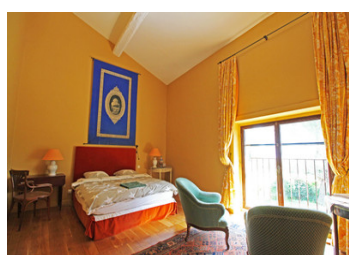


Domaine avec vue exceptionnelle sur les Pyrénées, 83ha de terrain, piscine et dépendances près de Limoux



## INFORMATION

Ville:	Limoux
Département:	Aude
Ch:	15
SdB:	8
Surface:	900 m <sup>2</sup>
Terrain:	863036 m <sup>2</sup>

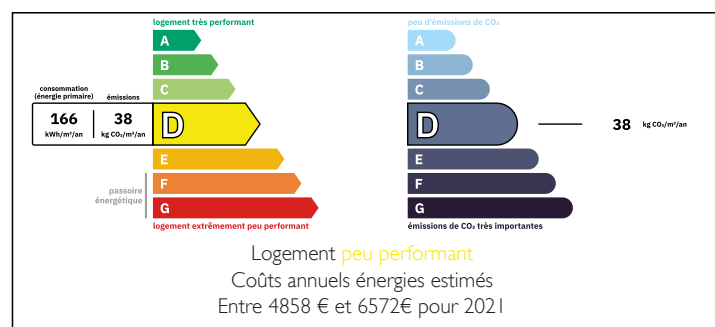
## RÉSUMÉ

Parmi les collines du Malpère avec les vignes, les bois et les Pyrénées dominant l'horizon, vous trouverez ce grand domaine, plein de possibilités. La propriété couvre plus de 83 hectares de champs, et des bois avec un grand potager, et 5 bâtiments pour l'hébergement, les ateliers, ou l'organisation d'événements.

La propriété principale est une belle maison de maître avec de grands salons communs et cuisines au rez-de-chaussée et sept chambres et 4 salles de bains sur aux étages supérieurs. Une autre grande maison sert de gîte avec des salons spacieux, idéal pour accueillir des groupes, et 5 chambres et 4 salles de bains. Une troisième maison avec 3 chambres offre une autre option pour les locations ou le personnel à vivre sur place.

Complétant tout ça il y a de beaux jardins entourant les maisons, terrasses et balcons donnant sur...

## DPE



NB. Les prix cités font référence à des transactions en euros. Les fluctuations des taux de change ne sont pas de la responsabilité de l'agence ou de ceux qui la représentent. L'agence et ses représentants ne sont pas autorisés à faire ou donner des garanties relatives à la propriété. Ces indications ne font pas partie d'une offre ou d'un contrat et ne doivent pas être considérées comme des déclarations ou des représentations de faits, mais comme une représentation générale de la propriété. Toutes les superficies, les mesures ou les distances sont approximatives. Les textes, photographies et plans sont seulement donnés à titre indicatif et ne sont pas nécessairement complets. Leggett n'a pas testé tous les services, équipements ou installations et ne peut donc pas en garantir les spécificités.

Les informations pour les achats hors-plan sont donnés à titre indicatif seulement. La finition de la propriété peut varier. Les acheteurs sont invités à engager un spécialiste pour vérifier les plans et les spécifications énoncées dans leur contrat d'achat avec le promoteur.



## DESCRIPTION

Situé dans un endroit magnifique entre bois, champs et vignobles, ce domaine donne sur la campagne environnante et les Pyrénées au-loin. Elle offre d'innombrables possibilités de fonctions, en développant un collectif rural ou des gîtes multiples. Il y a aussi la possibilité d'acheter des parties de l'entreprise actuelle qui gère le domaine plutôt que la propriété entière.

La propriété comprend cinq grands bâtiments, une piscine et plusieurs petits bâtiments répartis sur 1,2 hectares. Le domaine lui-même s'étend sur plus de 83 hectares dans les collines environnantes comprenant des bois, des champs, beaucoup de stationnement, une zone de camping, une plantation d'amandiers et un potager de 3000m<sup>2</sup>.

L'impressionnante maison principale donne sur un jardin mature avec un jardin clos plus intime derrière. La propriété comprend sept chambres et quatre salles de bains, une grande salle à manger ouverte avec cuisine attenante et cuisine arrière, idéal pour accueillir de grands groupes ou des événements. Il y a trois autres salons au rez-de-chaussée et un grand espace utilisé comme salle de musique avec une entrée séparée. Menant de la cuisine est un atelier avec accès au jardin à l'arrière et au dernier étage, un grand grenier ouvert est idéal pour le stockage ou pourrait être converti en un studio ou un espace de vie. L'ensemble de la propriété bénéficie de hauts plafonds et de grandes fenêtres, avec vue sur la campagne et les montagnes.

Attenant à la maison principale se trouve la tour et un...

## TAXES LOCALES

Taxe habitation: EUR

## NOTES