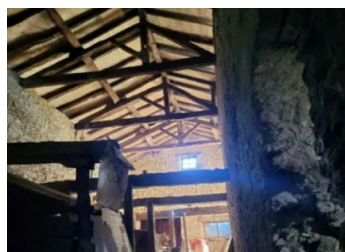


Ferme à rénover à 5 mn d'Auch, terrain de 6200 m , toit neuf, en position dominante, dépendances



## INFORMATION

Ville:	Auch
Département:	Gers
Ch:	0
SdB:	0
Surface:	200 m2
Terrain:	6200 m2



## RÉSUMÉ

Ferme Gasconne à rénover entièrement (intérieur).  
Le toit a été refait.

Cette propriété rurale se situe à 5 minutes de tous les commerces mais bénéficie d'une grande tranquillité.

Construite en pierres, au XIXème siècle sur une colline, la bâtisse est flanquée de dépendances et est entourée de prairies.

Tout est à redessiner à l'intérieur, les espaces sont vides avec de belles charpentes.

Un hangar complète l'ensemble.

Eau et électricité sur site, pas de fosse septique.

La surface du terrain est à négocier : entre 6200 m<sup>2</sup> et 1 HA en fonction des besoins.

## DPE

DPE non requis.

NB. Les prix cités font référence à des transactions en euros. Les fluctuations des taux de change ne sont pas de la responsabilité de l'agence ou de ceux qui la représentent. L'agence et ses représentants ne sont pas autorisés à faire ou donner des garanties relatives à la propriété. Ces indications ne font pas partie d'une offre ou d'un contrat et ne doivent pas être considérées comme des déclarations ou des représentations de faits, mais comme une représentation générale de la propriété. Toutes les superficies, les mesures ou les distances sont approximatives. Les textes, photographies et plans sont seulement donnés à titre indicatif et ne sont pas nécessairement complets. Leggett n'a pas testé tous les services, équipements ou installations et ne peut donc pas en garantir les spécificités.

Les informations pour les achats hors-plan sont donnés à titre indicatif seulement. La finition de la propriété peut varier. Les acheteurs sont invités à engager un spécialiste pour vérifier les plans et les spécifications énoncées dans leur contrat d'achat avec le promoteur.



## DESCRIPTION

Ferme Gaconne en pierres à rénover entièrement (sauf le toit qui est neuf).

Surface au sol : environ 200 m<sup>2</sup>.

Surface à l'étage : environ 100 m<sup>2</sup>.

L'ensemble est composé d'une ancienne maison d'habitation, de dépendances au dos de la maison, de dépendances sur le côté.

Le tout représente un bloc intercommunicant qui peut être redessiné en fonction des besoins.

Un escalier en béton donne l'accès à l'étage.

Les planchers bois sont à refaire.

Ancienne étable, poulailler, bergerie.

Hangar indépendant.

Petite mare près de la maison.

-----

Les informations sur les risques auxquels ce bien est exposé sont disponibles sur le site Géorisques : <https://www.georisques.gouv.fr>

## TAXES LOCALES

**Taxe foncière: 314 EUR**

**Taxe habitation: EUR**

## NOTES