

Maison de 2 chambres à Proussy, avec jardin et garage, dans un joli village près de Condé-sur-Noireau.

EXCLUSIF

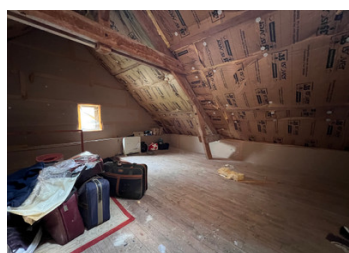


INFORMATION

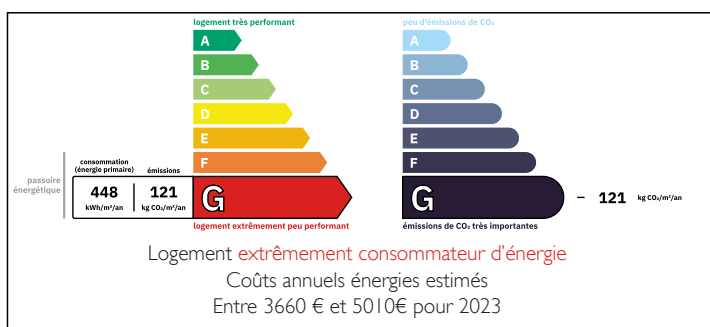
Ville:	Condé-en-Normandie
Département:	Calvados
Ch:	2
SdB:	0
Surface:	68 m ²
Terrain:	800 m ²

RÉSUMÉ

Cette petite maison de village est située au centre d'un village proche de Condé-sur-Noireau. Il s'agit d'une maison non mitoyenne, avec un garage séparé et un jardin de bonne taille. Elle offre beaucoup de potentiel avec un grenier spacieux permettant de créer une chambre supplémentaire, ainsi qu'un petit cave/grange attenant.



DPE



NB. Les prix cités font référence à des transactions en euros. Les fluctuations des taux de change ne sont pas de la responsabilité de l'agence ou de ceux qui la représentent. L'agence et ses représentants ne sont pas autorisés à faire ou donner des garanties relatives à la propriété. Ces indications ne font pas partie d'une offre ou d'un contrat et ne doivent pas être considérées comme des déclarations ou des représentations de faits, mais comme une représentation générale de la propriété. Toutes les superficies, les mesures ou les distances sont approximatives. Les textes, photographies et plans sont seulement donnés à titre indicatif et ne sont pas nécessairement complets. Leggett n'a pas testé tous les services, équipements ou installations et ne peut donc pas en garantir les spécificités.

Les informations pour les achats hors-plan sont donnés à titre indicatif seulement. La finition de la propriété peut varier. Les acheteurs sont invités à engager un spécialiste pour vérifier les plans et les spécifications énoncées dans leur contrat d'achat avec le promoteur.



DESCRIPTION

Charmante Maison de Village avec Potentiel – Proche de la Suisse Normande:

Située dans un joli village à proximité de la superbe région de la Suisse Normande, cette maison non mitoyenne offre un beau potentiel de rénovation.

Au rez-de-chaussée, elle comprend une cuisine et une salle à manger, un salon et un WC. Au premier étage il y a deux chambres et une salle de bains. Les combles, déjà isolés, sont idéaux pour aménager une troisième chambre.

Avec un cave attenant et chaufferie complètent le bien. À l'extérieur, vous trouverez un jardin de bonne taille et un garage situé au fond du terrain.

La ville la plus proche est Condé-sur-Noireau, offrant toutes les commodités nécessaires. Une maison avec de possibilités, parfaite comme résidence principale ou maison de vacances.

Les informations sur les risques auxquels ce bien est exposé sont disponibles sur le site Géorisques : <https://www.georisques.gouv.fr>

TAXES LOCALES

Taxe habitation: EUR

NOTES