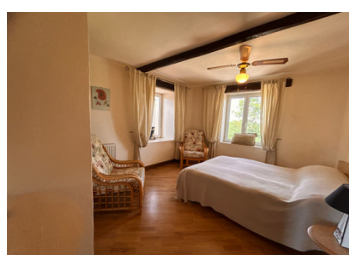


Belle maison ou opportunité commerciale fantastique... à vous de choisir ! À seulement quelques minutes de Le



INFORMATION

Ville:	La Bazeuge
Département:	Haute-Vienne
Ch:	6
SdB:	4
Surface:	250 m ²
Terrain:	6000 m ²

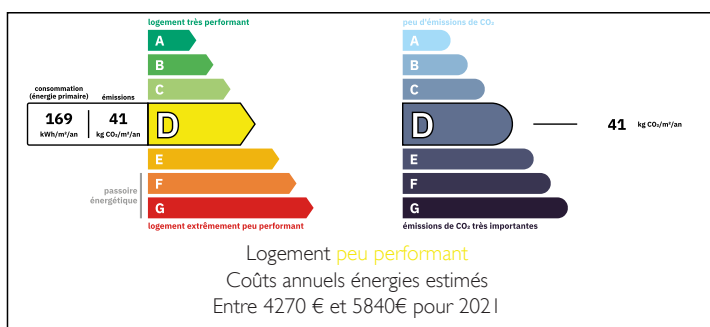


RÉSUMÉ

Nichée au cœur de la Haute-Vienne rurale, cette splendide propriété se trouve à proximité immédiate de la charmante cité médiévale de Le Dorat, avec toutes ses commodités.

Cette maison offre : une cuisine aménagée et équipée, 6 chambres dont 4 avec salle d'eau privative, 2 salles d'eau supplémentaires, une superbe piscine intérieure, un jardin paysager avec vue imprenable, fenêtres et portes en double vitrage. C'est un véritable havre de paix, parfait pour se détendre et fuir le stress du quotidien.

DPE



NB. Les prix cités font référence à des transactions en euros. Les fluctuations des taux de change ne sont pas de la responsabilité de l'agence ou de ceux qui la représentent. L'agence et ses représentants ne sont pas autorisés à faire ou donner des garanties relatives à la propriété. Ces indications ne font pas partie d'une offre ou d'un contrat et ne doivent pas être considérées comme des déclarations ou des représentations de faits, mais comme une représentation générale de la propriété. Toutes les superficies, les mesures ou les distances sont approximatives. Les textes, photographies et plans sont seulement donnés à titre indicatif et ne sont pas nécessairement complets. Leggett n'a pas testé tous les services, équipements ou installations et ne peut donc pas en garantir les spécificités.

Les informations pour les achats hors-plan sont donnés à titre indicatif seulement. La finition de la propriété peut varier. Les acheteurs sont invités à engager un spécialiste pour vérifier les plans et les spécifications énoncées dans leur contrat d'achat avec le promoteur.



DESCRIPTION

La Maison

Par un magnifique porche d'entrée, vous accédez à un hall de réception digne des villas hollywoodiennes : plafond cathédrale, cheminée élégante avec poêle à bois, sol carrelé, radiateur, placard de rangement et escalier menant à l'étage.

Sur la gauche, un vaste salon de près de 56 m² avec carrelage au sol, cheminée monumentale avec poêle à bois, radiateurs, deux fenêtres à l'avant, et trois portes-fenêtres donnant accès à la terrasse avec vue sur la campagne environnante.

Depuis le salon, accès à une superbe cuisine d'environ 37 m², entièrement équipée avec un piano de cuisson, îlot central, nombreux rangements, fenêtres sur deux côtés et deux sorties sur la terrasse. Véritable cœur de la maison, cette pièce offre également de l'espace pour une table à manger et un coin salon.

En face du salon, une pièce actuellement utilisée comme bureau (env. 10,7 m²), pouvant aussi faire office de petit salon. Attenante, une chambre (env. 11,5 m²) avec salle d'eau et WC privatifs – idéal pour une suite indépendante.

À proximité, une autre salle d'eau dessert la magnifique annexe de la piscine intérieure (env. 143 m²) avec chauffage au sol, plusieurs portes-fenêtres menant à la terrasse et au jardin. La piscine chauffée de 8x4m est utilisable toute l'année, offrant des prestations dignes d'un hôtel spa de luxe.

Étage

Un escalier carrelé avec rampe en fer forgé mène à un palier (env. 9 m²) actuellement utilisé comme coin lecture.

Deux charmantes chambres (env. 10 et 11,3 m²), toutes deux avec fenêtres à double exposition,...

TAXES LOCALES

Taxe habitation: EUR

NOTES