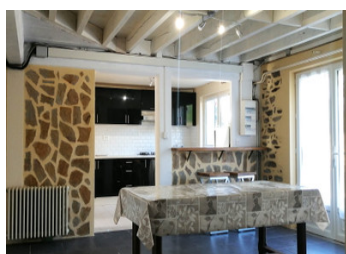


Maison de ville, 4 chambres, terrasse, atelier, jardin, belle vue. Proche tous commerces. Grand potentiel



## INFORMATION

Ville:	Saint-Mathieu
Département:	Haute-Vienne
Ch:	4
SdB:	1
Surface:	126 m <sup>2</sup>
Terrain:	780 m <sup>2</sup>



## RÉSUMÉ

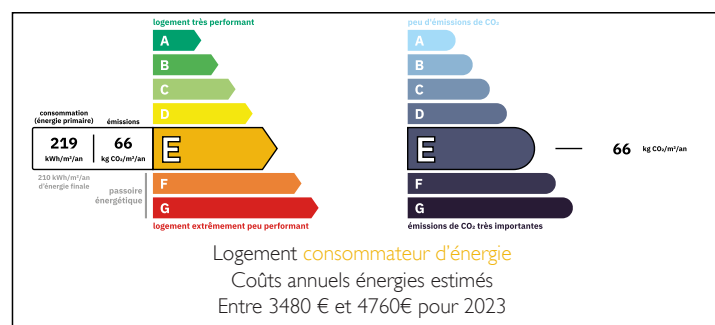
De la propriété, toutes commodités et écoles, collèges. Restaurants et boulangerie. Lac touristique à quelques kilomètres. Au carrefour de la Charente et à deux pas de la Dordogne.

Au centre du parc Périgord Limousin.

Cette propriété convient à tout projet : artisan, artiste, commerce, professionnel etc

Peut-être une maison de plein pied ou éventuellement 2 habitations.

## DPE



NB. Les prix cités font référence à des transactions en euros. Les fluctuations des taux de change ne sont pas de la responsabilité de l'agence ou de ceux qui la représentent. L'agence et ses représentants ne sont pas autorisés à faire ou donner des garanties relatives à la propriété. Ces indications ne font pas partie d'une offre ou d'un contrat et ne doivent pas être considérées comme des déclarations ou des représentations de faits, mais comme une représentation générale de la propriété. Toutes les superficies, les mesures ou les distances sont approximatives. Les textes, photographies et plans sont seulement donnés à titre indicatif et ne sont pas nécessairement complets. Leggett n'a pas testé tous les services, équipements ou installations et ne peut donc pas en garantir les spécificités.

Les informations pour les achats hors-plan sont donnés à titre indicatif seulement. La finition de la propriété peut varier. Les acheteurs sont invités à engager un spécialiste pour vérifier les plans et les spécifications énoncées dans leur contrat d'achat avec le promoteur.



## DESCRIPTION

De niveau: entrée, bel escalier en bois, grand séjour avec grande baie vitrée, cuisine ouverte, chambre avec porte donnant sur terrasse. WC séparé. Buanderie avec partie chaufferie. Accès à la cave entièrement en pierres.

Exceptionnelle terrasse métallique de 34 m<sup>2</sup> avec vue magnifique ! sur campagne et étang... environnement privé et calme.

Étage : couloir desservant 2 chambres (une avec placard) avec magnifique vue, grande salle de bain avec douche, dressing, WC séparés. Chambre avec placard intégré. Belle pièce de vie avec cheminée, cuisine ouverte et aménagée avec balcon.

Exceptionnel bâtiment métallique de 65 m<sup>2</sup>, isolé, électricité, eau, portail électrique, accès très pratique. Agréable jardin très ensoleillé et cadre agréable.

Maison semi-restaurée avec qualité : fenêtres PVC double vitrage, volets roulants électriques et manuels, électricité et plomberie refaites, chaudière au fioul de 2018, assainissement tout-à-l'égout. Haut débit internet.

Le tout très lumineux et agréable. À visiter pour apprécier.

-----

Les informations sur les risques auxquels ce bien est exposé sont disponibles sur le site Géorisques : <https://www.georisques.gouv.fr>

## TAXES LOCALES

Taxe habitation: EUR

## NOTES