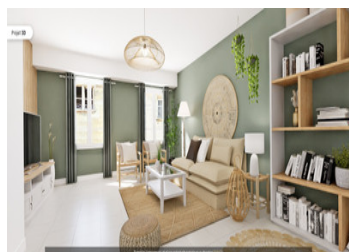


APPARTEMENT 2 CHAMBRES AVEC ASCENSSEUR CAVE ET PLACE DE PARKING EN SOUS-SOL



INFORMATION

Ville:	Avignon
Département:	Vaucluse
Ch:	2
SdB:	1
Surface:	68 m ²
Terrain:	0 m ²

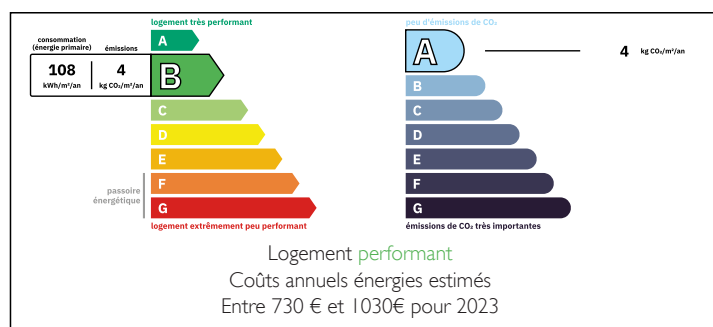


RÉSUMÉ

AVIGNON INTRA-MUROS Idéalement situé entre La Balance et Crillon, et à proximité immédiate du palais des papes, du théâtre et de toutes commodités, venez découvrir ce lumineux appartement de 71 m² avec ascenseur, cave et garage dans une copropriété bien tenue comprenant :

Une lumineuse pièce de vie, une cuisine équipée, 2 chambres avec rangement, salle de bain avec douche à l'italienne et ws séparé .La place de parking privative et la cave sont directement desservies par l'ascenseur. Aucun travaux à prévoir

DPE



NB. Les prix cités font référence à des transactions en euros. Les fluctuations des taux de change ne sont pas de la responsabilité de l'agence ou de ceux qui la représentent. L'agence et ses représentants ne sont pas autorisés à faire ou donner des garanties relatives à la propriété. Ces indications ne font pas partie d'une offre ou d'un contrat et ne doivent pas être considérées comme des déclarations ou des représentations de faits, mais comme une représentation générale de la propriété. Toutes les superficies, les mesures ou les distances sont approximatives. Les textes, photographies et plans sont seulement donnés à titre indicatif et ne sont pas nécessairement complets. Leggett n'a pas testé tous les services, équipements ou installations et ne peut donc pas en garantir les spécificités.

Les informations pour les achats hors-plan sont donnés à titre indicatif seulement. La finition de la propriété peut varier. Les acheteurs sont invités à engager un spécialiste pour vérifier les plans et les spécifications énoncées dans leur contrat d'achat avec le promoteur.

DESCRIPTION

Taxe foncière 1400 €

Charges de copropriété 110 € par mois

Commerces à proximité

Copropriété de 12 lots

Charges annuelles prévisionnelles : 1360€

Les informations sur les risques auxquels ce bien est exposé sont disponibles sur le site Géorisques : <https://www.georisques.gouv.fr>

TAXES LOCALES

Taxe foncière: 1400 EUR

Taxe habitation: EUR

NOTES