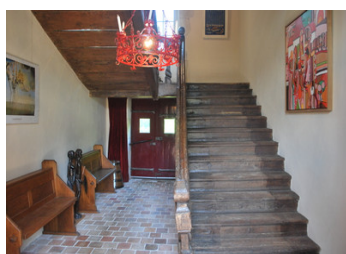


Une magnifique maison de maître rénovée du XVIIIe siècle avec gîte attenant, jardin et piscine naturelle.



INFORMATION

Ville:	Luchapt
Département:	Vienne
Ch:	4
SdB:	1
Surface:	465 m2
Terrain:	5944 m2

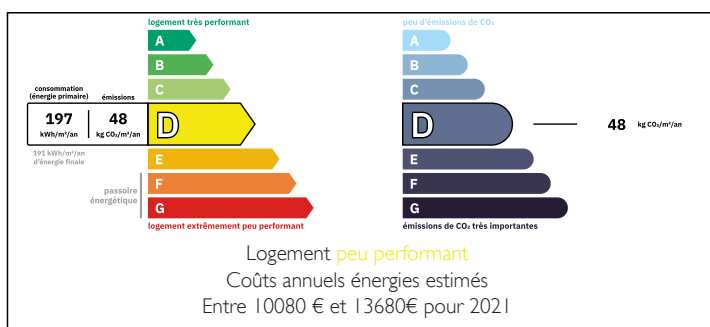


RÉSUMÉ

Construite vers 1742 et située dans un hameau tranquille, vous entrerez par la superbe tour-pigeonnier dans une cour avant avec des dépendances et des hangars pour le stationnement. Gîte attenant d'une chambre avec entrée indépendante - joli jardin à l'arrière avec piscine naturelle offrant une vue imprenable sur la campagne.

Impressionnantes pièces spacieuses, toutes rénovées avec goût - le propriétaire a su trouver le juste équilibre entre le charme ancien de la propriété et le confort moderne.

DPE



NB. Les prix cités font référence à des transactions en euros. Les fluctuations des taux de change ne sont pas de la responsabilité de l'agence ou de ceux qui la représentent. L'agence et ses représentants ne sont pas autorisés à faire ou donner des garanties relatives à la propriété. Ces indications ne font pas partie d'une offre ou d'un contrat et ne doivent pas être considérées comme des déclarations ou des représentations de faits, mais comme une représentation générale de la propriété. Toutes les superficies, les mesures ou les distances sont approximatives. Les textes, photographies et plans sont seulement donnés à titre indicatif et ne sont pas nécessairement complets. Leggett n'a pas testé tous les services, équipements ou installations et ne peut donc pas en garantir les spécificités.

Les informations pour les achats hors-plan sont donnés à titre indicatif seulement. La finition de la propriété peut varier. Les acheteurs sont invités à engager un spécialiste pour vérifier les plans et les spécifications énoncées dans leur contrat d'achat avec le promoteur.



DESCRIPTION

Une grande porte en chêne ancien donne accès à un magnifique hall d'entrée de 6,9 m x 3,5 m - toilettes sous l'escalier et une porte donnant sur le jardin à l'arrière.

Cuisine / salle à manger de 6,5 m x 6,5 m - Cuisine équipée haut de gamme avec plans de travail en béton poli, îlot, appareils électroménagers encastrés. Chaufferie / buanderie de 3,7 m x 2,2 m.

Salon de 6,5 m x 6,6 m avec grande cheminée - fenêtres à l'avant et à l'arrière de la propriété

Grande salle d'eau - salle d'eau pour deux personnes, double lavabo, toilettes, baignoire encastrée / jacuzzi - sur la mezzanine au-dessus, de 6,6 m x 6,6 m, vous disposez d'un sauna pour 6 personnes pour vous détendre après une journée stressante

Il y a un gîte indépendant attenant qui partage la salle de bains et le sauna

Comprenant un salon/salle à manger et une cuisine ouverts de 6,7 m x 6 m et une chambre à l'étage de 3,6 m x 6 m

Premier étage de la maison principale

Chambre 1 - actuellement utilisée comme bibliothèque/bureau de 6,5 m x 6,6 m

Chambre 2 de 6,5 m x 6,7 m

Au deuxième étage : une grande pièce/chambre 3 pouvant être transformée en une quatrième chambre si souhaité (9,2 m x 6 m et 7 m x 6 m).

À l'extérieur, à l'avant, se trouve une jolie cour avec des dépendances et des hangars pour garer vos véhicules : un atelier de 7,7 m x...

TAXES LOCALES

Taxe habitation: EUR

NOTES