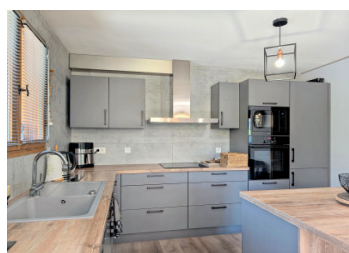


Belle maison avec un jardin clos proche du lac et des commerces dans un quartier résidentiel paisible à Sciez.



INFORMATION

Ville:	Sciez
Département:	Haute-Savoie
Ch:	4
SdB:	2
Surface:	112 m ²
Terrain:	1100 m ²

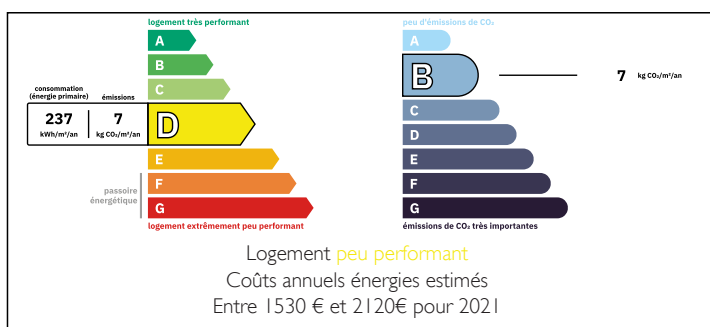
RÉSUMÉ

Belle maison familiale avec son jardin clos de 1100 m², située à Sciez, dans un environnement résidentiel paisible à 15 minutes de marche de la plage de Sciez et proche des commerces.

La maison, disposée en demi niveaux, offre :
 Un grand séjour ouvert sur une cuisine moderne avec accès à la terrasse et au jardin.
 4 chambres avec placards,
 Une salle d'eau et une salle de bains,
 Un dressing.
 Un garage fermé pouvant abriter deux voitures.

Cette maison offre un beau séjour lumineux ouvert sur une cuisine moderne. Le séjour est ouvert de plain pied sur la terrasse et le jardin.
 Le lac Léman n'est qu'à 15 minutes de marche.
 Sciez offre une base nautique avec de nombreuses activités et la plage est un lieu animé l'été.
 Genève est accessible par bus ou voiture en moins

DPE



NB. Les prix cités font référence à des transactions en euros. Les fluctuations des taux de change ne sont pas de la responsabilité de l'agence ou de ceux qui la représentent. L'agence et ses représentants ne sont pas autorisés à faire ou donner des garanties relatives à la propriété. Ces indications ne font pas partie d'une offre ou d'un contrat et ne doivent pas être considérées comme des déclarations ou des représentations de faits, mais comme une représentation générale de la propriété. Toutes les superficies, les mesures ou les distances sont approximatives. Les textes, photographies et plans sont seulement donnés à titre indicatif et ne sont pas nécessairement complets. Leggett n'a pas testé tous les services, équipements ou installations et ne peut donc pas en garantir les spécificités.

Les informations pour les achats hors-plan sont donnés à titre indicatif seulement. La finition de la propriété peut varier. Les acheteurs sont invités à engager un spécialiste pour vérifier les plans et les spécifications énoncées dans leur contrat d'achat avec le promoteur.



DESCRIPTION

Venez découvrir cette villa traditionnelle dans le quartier résidentiel paisible de Sciez.

La maison est construite en demi niveaux.

On trouvera d'abord, au rez-de-chaussée, une entrée s'ouvrant sur un grand séjour.

Cette pièce à vivre conviviale comprend un espace salle à manger ouvert sur une grande cuisine moderne et fonctionnelle, et un espace plus cosy avec un poêle à bois.

Largement ouvert sur la terrasse et le jardin, le séjour permet de profiter facilement des extérieurs à la belle saison.

Le jardin est clos et arboré, les enfants pourront y jouer en toute sécurité.

Au dessus du salon, à l'étage, se trouvent 4 belles chambres avec de grands placards, un dressing, une salle d'eau et une salle de bains, ainsi qu'un balcon avec une vue sur la campagne environnante et le lac Léman.

Côté chauffage la maison est équipée de double vitrages, d'une climatisation réversible, de radiateurs électriques et d'un poêle à bois.

La maison est donc confortable hiver comme été.

La ville de Sciez dispose de commerces, d'une école maternelle et primaire.

Le marché se tient tous les samedis matins.

La bourgade de Sciez est reliée par bus à Thonon-les-Bains, où se trouvent lycées et écoles privées et aussi à Genève pour les frontaliers.

La plage de Sciez est un endroit animé en été, avec des animations et concerts.

Une base nautique offre la possibilité de pratiquer la voile.

En plus des joies du lac l'été, on pourra en hiver accéder facilement aux nombreuses stations de ski environnantes et, pourquoi pas, se délasser ensuite...

TAXES LOCALES

Taxe habitation: EUR

NOTES