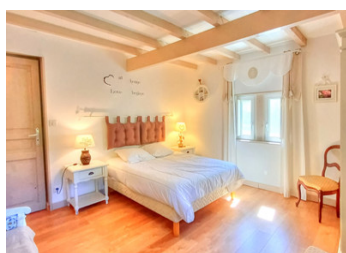
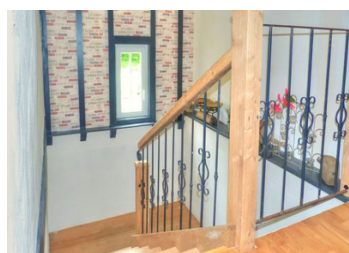
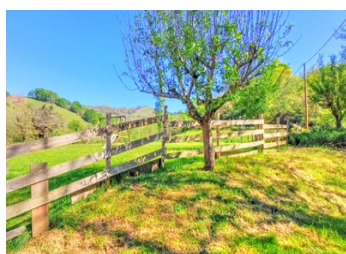
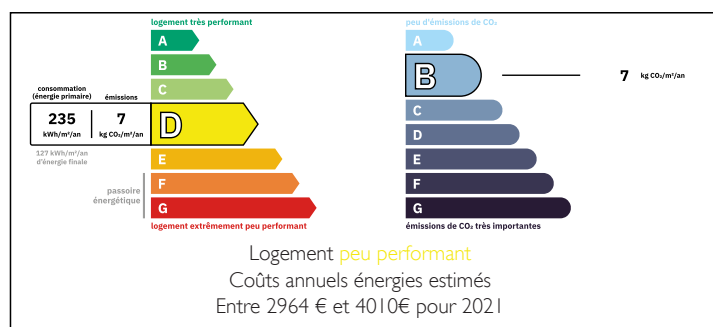


OFFRE ACCEPTÉE - CHARMANTE BERGERIE PIÉMONT PYRÉNÉEN + 5 CHAMBRES + PETITE GRANGE + JOLIE VUE SUR CAMPAGNE...



DPE



INFORMATION

Ville:	Barcus
Département:	Pyrénées-Atlantiques
Ch:	5
SdB:	3
Surface:	185 m ²
Terrain:	1642 m ²

RÉSUMÉ

OFFRE ACCEPTÉE - Au piémont Pyrénéen, cette bergerie est entourée par les collines pittoresques du Pays Basque.

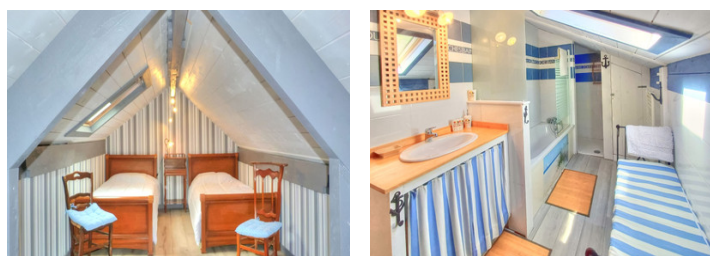
Avec cinq chambres et trois salles de bains, ce bien est idéal pour une maison familiale/secondaire, location longue durée ou une activité touristique, comme des chambres d'hôtes, un gîte, des séjours en groupe, des retraites de yoga...

De plus, la propriété dispose d'un joli jardin avec 2 terrasses, cuisine d'été et coin barbecue, d'une petite grange en pierre et de deux ruisseaux où les enfants peuvent patauger et pêcher!

Idéalement situé entre les stations de ski des Pyrénées et les plages de l'Atlantique, la bergerie se trouve à quelques minutes de Mauléon-Licharre et ses nombreux commerces, et des bus réguliers pour la Côte. Les villes riveraines de Tardets-Sorholus,

NB. Les prix cités font référence à des transactions en euros. Les fluctuations des taux de change ne sont pas de la responsabilité de l'agence ou de ceux qui la représentent. L'agence et ses représentants ne sont pas autorisés à faire ou donner des garanties relatives à la propriété. Ces indications ne font pas partie d'une offre ou d'un contrat et ne doivent pas être considérées comme des déclarations ou des représentations de faits, mais comme une représentation générale de la propriété. Toutes les superficies, les mesures ou les distances sont approximatives. Les textes, photographies et plans sont seulement donnés à titre indicatif et ne sont pas nécessairement complets. Leggett n'a pas testé tous les services, équipements ou installations et ne peut donc pas en garantir les spécificités.

Les informations pour les achats hors-plan sont donnés à titre indicatif seulement. La finition de la propriété peut varier. Les acheteurs sont invités à engager un spécialiste pour vérifier les plans et les spécifications énoncées dans leur contrat d'achat avec le promoteur.



DESCRIPTION

...

Datant du XVIII^e siècle, cette ancienne bergerie du Pays Basque a été récemment restaurée et transformée en une élégante maison secondaire de 185m² habitables, plus deux pièces de style loft pouvant servir de chambres ou de bureau.

Accessible par un chemin de campagne tranquille, la bergerie est située sur un charmant parc de 1642m². À l'avant de la propriété se trouvent une petite grange en pierre, un parking extérieur et une terrasse exposée sud-ouest; sur le côté de la bergerie, il y a une seconde terrasse aménagée avec une cuisine d'été et coin barbecue.

L'entrée de la bergerie s'ouvre sur un petit hall d'entrée, qui donne sur un grand salon avec cheminée et insert. Depuis le salon, une arche ouvre sur une cuisine/salle à manger lumineuse, équipée d'un poêle à bois et avec de portes-fenêtres qui donnent sur la seconde terrasse avec cuisine d'été et espace barbecue.

À côté de la cuisine se trouve une arrière-cuisine/buanderie avec cellier attenante, ainsi qu'un WC séparé. Il y a aussi une chambre avec une salle d'eau attenante (avec WC privé), idéale pour accueillir une chambre d'hôte.

Le premier étage de la bergerie comprend une chambre avec salle d'eau attenante, une chambre dortoir idéale pour les enfants, deux autres chambres, une salle de bains familiale et un WC séparé.

Le deuxième étage, est actuellement aménagé en deux chambres, mansardées, mais pourrait parfaitement accueillir un bureau, une salle de jeux, une salle de sport...

À l'extérieur, la petite grange en pierre permet de ranger le...

TAXES LOCALES

Taxe foncière: 1120 EUR

Taxe habitation: EUR

NOTES