

Grande maison familiale de 160 m2 à rénover à Bellevigne en Charente.

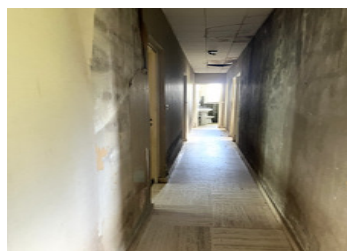


## INFORMATION

Ville:	Bellevigne
Département:	Charente
Ch:	4
SdB:	1
Surface:	160 m2
Terrain:	2321 m2

## RÉSUMÉ

Situé au cœur d'un hameau calme et verdoyant, cette maison de 160m2 offre un véritable potentiel après rénovation. Elle est entourée d'un vaste jardin arboré qui invite à la tranquillité et à la contemplation de la campagne environnante. Au rez-de-chaussée, vous découvrirez une entrée qui dessert d'un côté un salon et une cuisine et de l'autre 1 chambre et un bureau, parfaits pour un télétravail au calme. À l'étage, un grand salon vous accueille offrant une belle pièce de vie conviviale et lumineuse, une cuisine attenante ainsi que 4 chambres spacieuses en enfilade, une SDB et 2 WC. Cette maison permet d'envisager un aménagement pratique et fonctionnel pour une grande famille ou un autre projet (chambres d'hôte, location saisonnières, 2 appartements). La propriété est entourée d'un grand balcon à l'étage.

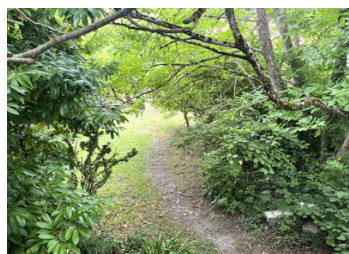


## DPE

DPE non requis.

NB. Les prix cités font référence à des transactions en euros. Les fluctuations des taux de change ne sont pas de la responsabilité de l'agence ou de ceux qui la représentent. L'agence et ses représentants ne sont pas autorisés à faire ou donner des garanties relatives à la propriété. Ces indications ne font pas partie d'une offre ou d'un contrat et ne doivent pas être considérées comme des déclarations ou des représentations de faits, mais comme une représentation générale de la propriété. Toutes les superficies, les mesures ou les distances sont approximatives. Les textes, photographies et plans sont seulement donnés à titre indicatif et ne sont pas nécessairement complets. Leggett n'a pas testé tous les services, équipements ou installations et ne peut donc pas en garantir les spécificités.

Les informations pour les achats hors-plan sont donnés à titre indicatif seulement. La finition de la propriété peut varier. Les acheteurs sont invités à engager un spécialiste pour vérifier les plans et les spécifications énoncées dans leur contrat d'achat avec le promoteur.



## DESCRIPTION

Maison d'environ 160 m<sup>2</sup> :

- Rez-de-chaussée : Entrée (12 m<sup>2</sup>), cuisine (17), salon (17), chambre (17) bureau ou chambre (17)
- Etage : salle à manger (21), cuisine (12) 3 chambres (11), 1 SDB, 2 WC
- balcon d'environ 35 m<sup>2</sup>
- Jardin
- Assainissement aux normes
- Vitres en triple vitrages

Electricité à remettre aux normes.

-----

Les informations sur les risques auxquels ce bien est exposé sont disponibles sur le site Géorisques : <https://www.georisques.gouv.fr>

## TAXES LOCALES

Taxe habitation: EUR

## NOTES