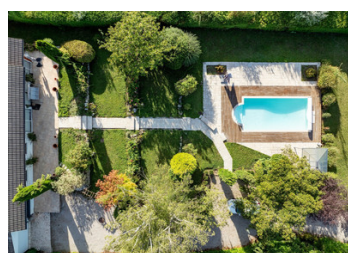


Grand maison plein pied avec beaucoup de potentiel, vue sur le lac, jardin clos et piscine chauffée.



## INFORMATION

Ville:	Messery
Département:	Haute-Savoie
Ch:	2
SdB:	2
Surface:	121 m <sup>2</sup>
Terrain:	2500 m <sup>2</sup>

## RÉSUMÉ

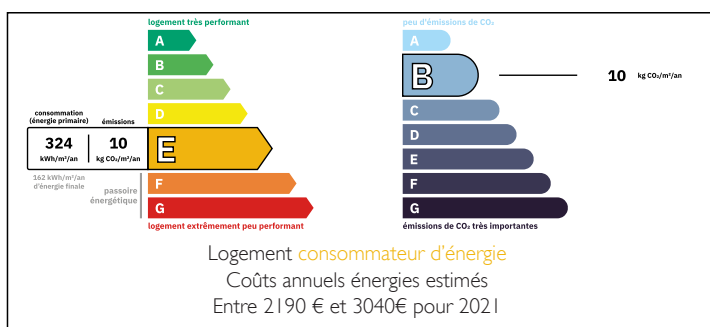
Situé sur un seul étage, ce bungalow spacieux a beaucoup de potentiel pour devenir une merveilleuse maison familiale. La propriété dispose d'un jardin entièrement clos avec vue sur le lac, d'une piscine chauffée avec couverture, de terrasses et de plantes et arbres matures.

A l'intérieur de la maison il y a 2 chambres doubles, un grand salon avec cheminée (insert), une salle de bain familiale et une cuisine séparée. L'espace de vie est prolongé par deux vérandas qui complètent l'ambiance « intérieur/extérieur » de la propriété.

Sous le même toit, il y a une entrée séparée pour un petit studio avec douche et toilettes - qui pourrait également être utilisé comme salle de sport ou bureau à domicile.

En complément de la maison, il y a un grand garage attenant avec accès au jardin arrière où il y...

## DPE



NB. Les prix cités font référence à des transactions en euros. Les fluctuations des taux de change ne sont pas de la responsabilité de l'agence ou de ceux qui la représentent. L'agence et ses représentants ne sont pas autorisés à faire ou donner des garanties relatives à la propriété. Ces indications ne font pas partie d'une offre ou d'un contrat et ne doivent pas être considérées comme des déclarations ou des représentations de faits, mais comme une représentation générale de la propriété. Toutes les superficies, les mesures ou les distances sont approximatives. Les textes, photographies et plans sont seulement donnés à titre indicatif et ne sont pas nécessairement complets. Leggett n'a pas testé tous les services, équipements ou installations et ne peut donc pas en garantir les spécificités.

Les informations pour les achats hors-plan sont donnés à titre indicatif seulement. La finition de la propriété peut varier. Les acheteurs sont invités à engager un spécialiste pour vérifier les plans et les spécifications énoncées dans leur contrat d'achat avec le promoteur.



## TAXES LOCALES

Taxe habitation: EUR

## NOTES

## DESCRIPTION

Il y a tellement de potentiel pour cette propriété, avec des plans dessinés pour agrandir la maison en ajoutant un étage ou juste une simple redécoration, vous pouvez faire votre propre marque sur cette propriété, dans une région très appréciée.

Le village de Messery est à 3 minutes en voiture, où vous trouverez les commerces locaux, mais grâce aux sentiers menant au lac, vous pouvez accéder aux villages de Nemier et d'Yvoire à pied ou à vélo.

La propriété est située dans un jardin magnifiquement mûr qui est entièrement clôturé et dispose de portails électriques et d'une allée en gravier avec un parking pour plusieurs voitures.

Il y a plusieurs terrasses pour se divertir à l'extérieur, la piscine est chauffée par une pompe à chaleur et la piscine a une couverture automatique pour la sécurité lorsqu'elle n'est pas utilisée.

La maison est de plain-pied, l'entrée se fait par une véranda qui s'ouvre sur une grande salle de réception et mène à une deuxième véranda ensoleillée avec des stores, un salon avec une cheminée et des portes menant au jardin arrière.

La cuisine est entièrement équipée et peut être agrandie pour créer un espace plus grand.

Les 2 chambres sont grandes, avec des placards pour ranger les vêtements et des volets électriques.

Il y a un studio attenant et un grand garage qui pourrait également être utilisé pour agrandir la maison et augmenter le nombre de chambres.

Nous nous attendons à un grand intérêt pour...