

Maison de bourg spacieuse avec dépendances et jardin bien située 10 km de Gorrion.



INFORMATION

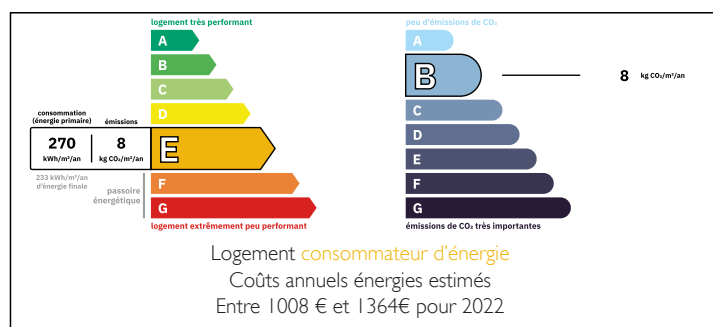
Ville:	Couesmes-Vaucé
Département:	Mayenne
Ch:	3
SdB:	1
Surface:	73 m2
Terrain:	343 m2

RÉSUMÉ

Une maison d'habitation construite en pierres et murs enduits et couverte en ardoises comprenant: Au rez-de-chaussée: séjour avec coin cuisine aménagée et une cheminée. À l'étage: palier, deux chambres, salle de bains avec WC. Au deuxième étage: chambre. Dépendances: bâtiment en pierres sur deux niveaux couvert en tôles accolé au bâtiment voisin, petit bâtiment en pierres, WC. Cour et Jardin. Double vitrage partout.

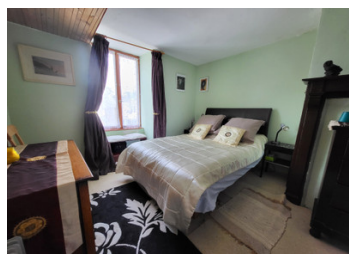


DPE



NB. Les prix cités font référence à des transactions en euros. Les fluctuations des taux de change ne sont pas de la responsabilité de l'agence ou de ceux qui la représentent. L'agence et ses représentants ne sont pas autorisés à faire ou donner des garanties relatives à la propriété. Ces indications ne font pas partie d'une offre ou d'un contrat et ne doivent pas être considérées comme des déclarations ou des représentations de faits, mais comme une représentation générale de la propriété. Toutes les superficies, les mesures ou les distances sont approximatives. Les textes, photographies et plans sont seulement donnés à titre indicatif et ne sont pas nécessairement complets. Leggett n'a pas testé tous les services, équipements ou installations et ne peut donc pas en garantir les spécificités.

Les informations pour les achats hors-plan sont donnés à titre indicatif seulement. La finition de la propriété peut varier. Les acheteurs sont invités à engager un spécialiste pour vérifier les plans et les spécifications énoncées dans leur contrat d'achat avec le promoteur.



DESCRIPTION

La superficie approximative des pièces :

Au rez-de-chaussée

Séjour avec cheminée et coin cuisine aménagée :
30m²

À l'étage

SdB: 4.3m²

Chambre: 13.6m²

Chambre/bureau: 7m²

Chambre sous combles:
30m²

Grange en partie deux niveaux: 18.44m²

Les informations sur les risques auxquels ce bien est
exposé sont disponibles sur le site Géorisques :
<https://www.georisques.gouv.fr>

TAXES LOCALES

Taxe habitation: EUR

NOTES