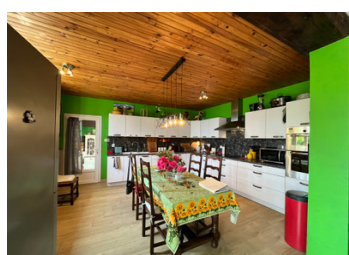
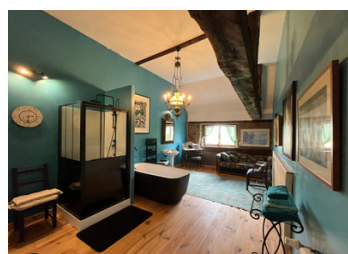


Exceptionnelle maison de campagne de 4 chambres aux confins de la Normandie, de la Bretagne et de la Mayenne a



INFORMATION

Ville:	Les Loges-Marchis
Département:	Manche
Ch:	5
SdB:	3
Surface:	267 m ²
Terrain:	4748 m ²

RÉSUMÉ

Découvrez cette magnifique maison normande en pierre, entièrement rénovée, située dans le charmant village de Les Loges-Marchis (sud-Manche). Offrant environ 268 m² habitables, elle comprend :

Une grande cuisine familiale équipée,

Un séjour avec poêle à bois,

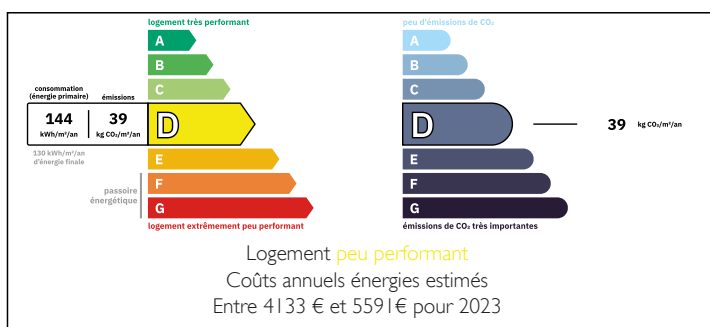
5 chambres spacieuses, 3 salles de bains,

Un chauffage économique aux granulés de bois.

À l'extérieur, profitez de plus de 4 700 m² de jardin paysager, de plusieurs dépendances en pierre (garage, grange, atelier), parfaites pour créer un gîte, atelier ou logement indépendant.

Située à seulement quelques minutes de Saint-Hilaire-du-Harcouët et de Louvigné-du-Désert,

DPE



NB. Les prix cités font référence à des transactions en euros. Les fluctuations des taux de change ne sont pas de la responsabilité de l'agence ou de ceux qui la représentent. L'agence et ses représentants ne sont pas autorisés à faire ou donner des garanties relatives à la propriété. Ces indications ne font pas partie d'une offre ou d'un contrat et ne doivent pas être considérées comme des déclarations ou des représentations de faits, mais comme une représentation générale de la propriété. Toutes les superficies, les mesures ou les distances sont approximatives. Les textes, photographies et plans sont seulement donnés à titre indicatif et ne sont pas nécessairement complets. Leggett n'a pas testé tous les services, équipements ou installations et ne peut donc pas en garantir les spécificités.

Les informations pour les achats hors-plan sont donnés à titre indicatif seulement. La finition de la propriété peut varier. Les acheteurs sont invités à engager un spécialiste pour vérifier les plans et les spécifications énoncées dans leur contrat d'achat avec le promoteur.



DESCRIPTION

Maison de campagne – 5 chambres – aux portes de la Normandie, de la Bretagne et de la Mayenne

À seulement 8 minutes de Saint-Hilaire-du-Harcouët, petite ville animée avec ses commerces, restaurants et services, et à 7 minutes de Louvigné-du-Désert, cette maison bénéficie d'un emplacement pratique tout en restant au calme de la campagne. Les grands axes permettent de rejoindre facilement Rennes, Caen et le littoral.

Le bien

La maison offre 5 chambres et 3 salles de bains, idéale pour accueillir une famille ou des invités. Elle combine le charme de l'ancien avec le confort d'aujourd'hui.

En détail

Suite parentale avec salle d'eau privative

Quatre autres chambres spacieuses

Salon lumineux avec cheminée

Cuisine aménagée avec coin repas

Trois salles de bains au total

Jardin paysager agréable et facile d'entretien

Dépendances pour rangement ou projets d'aménagement

Stationnement privé sur la propriété

À proximité

De nombreux sites touristiques et culturels se trouvent dans les environs :

TAXES LOCALES

Taxe foncière: 1100 EUR

Taxe habitation: EUR

NOTES