

Maison et studio, vue imprenable, possibilité d'agrandissement, grand jardin, pas de circulation !

EXCLUSIF



INFORMATION

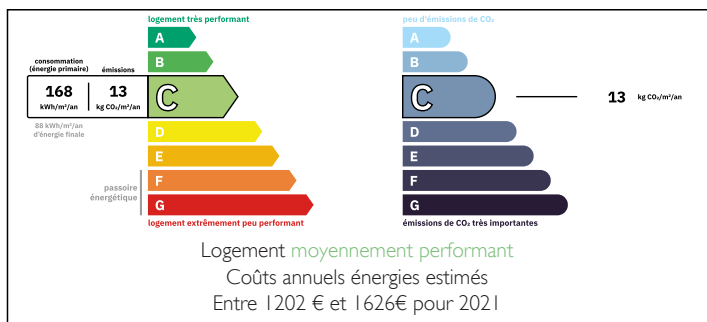
Ville:	Prinçay
Département:	Vienne
Ch:	3
SdB:	2
Surface:	125 m2
Terrain:	7500 m2

RÉSUMÉ

Vous rêvez de rentrer chez vous, tranquillement, pour oublier l'agitation du monde extérieur ? Cette maison en pierre pourrait bien être celle qu'il vous faut. La maison principale, le studio, le garage et les autres dépendances sont tous situés autour de la cour entièrement fermée, et autour de celle-ci, il y a 7500m² de jardin avec divers arbres fruitiers matures et d'autres arbustes et fleurs. Les vues sont incroyables - on peut voir la verdure à des kilomètres à la ronde. Quel meilleur endroit pour se détendre à la fin d'une longue journée ?

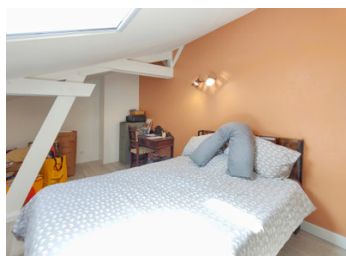
La maison elle-même est actuellement aménagée avec 2 chambres et 2 salles de bains, mais vous pouvez facilement en ajouter si nécessaire. Il y a également un studio séparé avec coin cuisine et sa propre salle de douche/WC (raccordé à sa propre fosse septique conforme)....

DPE



NB. Les prix cités font référence à des transactions en euros. Les fluctuations des taux de change ne sont pas de la responsabilité de l'agence ou de ceux qui la représentent. L'agence et ses représentants ne sont pas autorisés à faire ou donner des garanties relatives à la propriété. Ces indications ne font pas partie d'une offre ou d'un contrat et ne doivent pas être considérées comme des déclarations ou des représentations de faits, mais comme une représentation générale de la propriété. Toutes les superficies, les mesures ou les distances sont approximatives. Les textes, photographies et plans sont seulement donnés à titre indicatif et ne sont pas nécessairement complets. Leggett n'a pas testé tous les services, équipements ou installations et ne peut donc pas en garantir les spécificités.

Les informations pour les achats hors-plan sont donnés à titre indicatif seulement. La finition de la propriété peut varier. Les acheteurs sont invités à engager un spécialiste pour vérifier les plans et les spécifications énoncées dans leur contrat d'achat avec le promoteur.



TAXES LOCALES

Taxe habitation: EUR

NOTES

DESCRIPTION

En bordure d'un petit village, au bout d'une impasse, entourée de champs, cette maison en pierre, son studio et ses dépendances vous attendent. En entrant dans la cour, entièrement fermée par un large portail, vous trouverez sur votre gauche la maison principale avec une terrasse devant, en face la maison d'amis et les autres dépendances autour de la cour, dont l'extrémité droite est fermée mais ouverte sur la vue.

La porte d'entrée mène directement à la cuisine (15m²) sur votre gauche, avec des placards encastrés le long des murs les plus longs, des étagères construites pour remplir de chaque côté d'un piano au bout. Un couloir en face de la porte d'entrée mène aux WC sur la gauche, puis à un espace de stockage avec panneau électrique et ballon d'eau chaude avant la salle d'eau/buanderie (8m²), qui a été récemment rénovée avec une douche, des meubles, un lavabo et un espace pour la machine à laver. A droite de la porte d'entrée, une ouverture mène au grand et confortable salon (32m²) avec un poêle à bois récemment installé dans une cheminée magnifiquement rénovée, des portes-fenêtres donnant sur la terrasse avant et une fenêtre à l'arrière.

De là, un escalier mène au palier, à gauche se trouve la chambre principale (presque 30m²), à droite une deuxième chambre (17m²) et une salle de bain nouvellement installée (17m²) avec baignoire sur pied, lavabo, WC et beaucoup d'espace pour se détendre et se sentir chouchouté.

À droite de la maison...