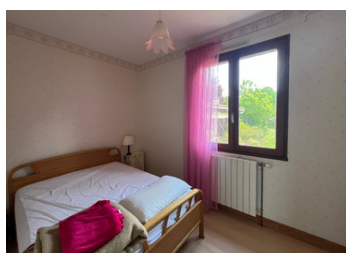


## Plain pied avec 3 chambres



## INFORMATION

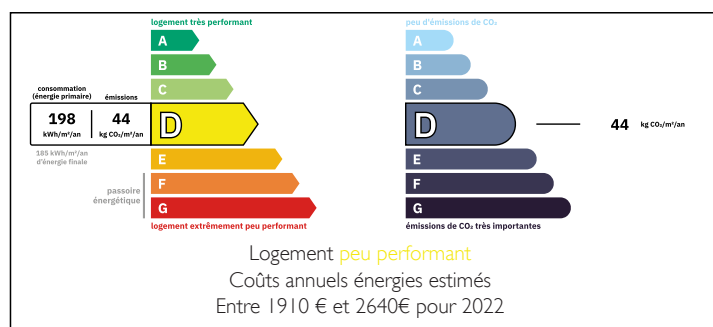
Ville:	Saint-Avit-Saint-Nazaire
Département:	Gironde
Ch:	3
SdB:	1
Surface:	92 m <sup>2</sup>
Terrain:	3513 m <sup>2</sup>

## RÉSUMÉ

Située entre Bergerac et Saint Emilion, cette maison est au calme, dans un village de campagne (comprenant une école primaire et une épicerie) et à 5 kilomètres des commerces de Sainte Foy la grande, ville avec commerces et toutes commodités.

Construite sur vide sanitaire, elle dispose de trois chambres, de dépendances et d'un grand jardin entièrement clos.

## DPE



NB. Les prix cités font référence à des transactions en euros. Les fluctuations des taux de change ne sont pas de la responsabilité de l'agence ou de ceux qui la représentent. L'agence et ses représentants ne sont pas autorisés à faire ou donner des garanties relatives à la propriété. Ces indications ne font pas partie d'une offre ou d'un contrat et ne doivent pas être considérées comme des déclarations ou des représentations de faits, mais comme une représentation générale de la propriété. Toutes les superficies, les mesures ou les distances sont approximatives. Les textes, photographies et plans sont seulement donnés à titre indicatif et ne sont pas nécessairement complets. Leggett n'a pas testé tous les services, équipements ou installations et ne peut donc pas en garantir les spécificités.

Les informations pour les achats hors-plan sont donnés à titre indicatif seulement. La finition de la propriété peut varier. Les acheteurs sont invités à engager un spécialiste pour vérifier les plans et les spécifications énoncées dans leur contrat d'achat avec le promoteur.



## DESCRIPTION

Entrée: 4,45 m<sup>2</sup>

Salon/salle à manger: 29,60m<sup>2</sup>

Cuisine: 9,86 m<sup>2</sup>

Dégagement: 4,91 m<sup>2</sup>

WC: 2,16m<sup>2</sup>

Salle d'eau: 4,96m<sup>2</sup>

Chambre 1: 12,84m<sup>2</sup>

Chambre 2: 11,96m<sup>2</sup>

Chambre 3: 11,47m<sup>2</sup>

Véranda: 13m<sup>2</sup>

Véranda arrière: 28,82m<sup>2</sup>

-----

Les informations sur les risques auxquels ce bien est exposé sont disponibles sur le site Géorisques : <https://www.georisques.gouv.fr>

## TAXES LOCALES

Taxe habitation: EUR

## NOTES