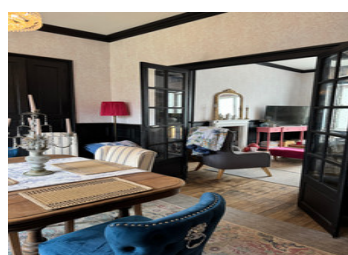
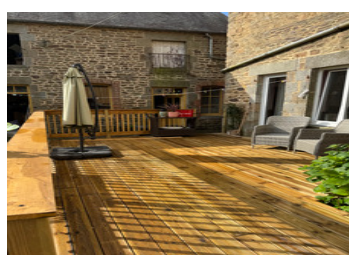
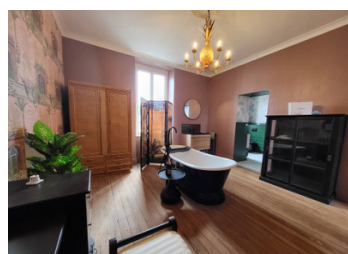


Grande maison en pierres restaurée au centre bourg avec commerces à pied proche de Louvigné du Désert.



## INFORMATION

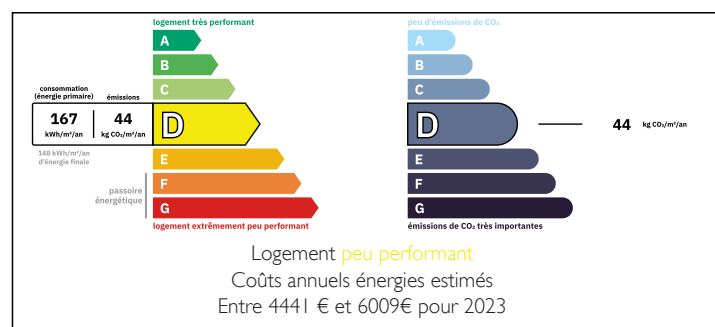
Ville:	Landivy
Département:	Mayenne
Ch:	5
SdB:	3
Surface:	224 m <sup>2</sup>
Terrain:	530 m <sup>2</sup>



## RÉSUMÉ

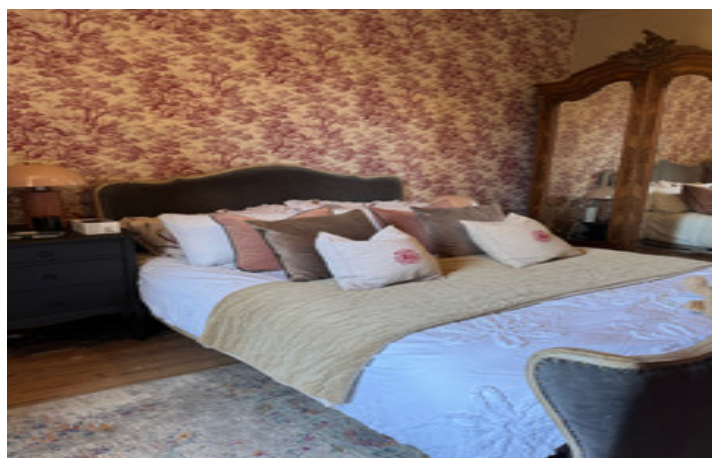
Une maison d'habitation construite en pierres et couverte en ardoises comprenant: Au rez-de-chaussée: entrée, cuisine aménagée, salon avec cheminée, salle à manger, WC. À l'étage: palier, trois chambres, dressing, salle d'eau avec WC, salle de bains avec WC. Au deuxième étage: palier, deux chambres, salle d'eau avec WC, grenier en partie. Au sous sol: cave/chaufferie. Dépendances: bâtiment en bois et couvert en ardoises, garage accolé à la maison, bâtiment en brique couvert en ardoises. Jardin.

## DPE



NB. Les prix cités font référence à des transactions en euros. Les fluctuations des taux de change ne sont pas de la responsabilité de l'agence ou de ceux qui la représentent. L'agence et ses représentants ne sont pas autorisés à faire ou donner des garanties relatives à la propriété. Ces indications ne font pas partie d'une offre ou d'un contrat et ne doivent pas être considérées comme des déclarations ou des représentations de faits, mais comme une représentation générale de la propriété. Toutes les superficies, les mesures ou les distances sont approximatives. Les textes, photographies et plans sont seulement donnés à titre indicatif et ne sont pas nécessairement complets. Leggett n'a pas testé tous les services, équipements ou installations et ne peut donc pas en garantir les spécificités.

Les informations pour les achats hors-plan sont donnés à titre indicatif seulement. La finition de la propriété peut varier. Les acheteurs sont invités à engager un spécialiste pour vérifier les plans et les spécifications énoncées dans leur contrat d'achat avec le promoteur.



## DESCRIPTION

Double vitrage partout et chauffage au fioul.

La superficie approximative des pièces::

Cuisine: 32m<sup>2</sup> en deux parties

WC 2,01x0,97 = 1,95m<sup>2</sup>

Salle à manger 4,3x4,0= 17,6m<sup>2</sup>

Salon avec cheminée 4,9x4,05= 19,9m<sup>2</sup>

Entrée avec espace bar et rangement au fond: 25m<sup>2</sup>

À l'étage:

Petite chambre/bureau 3,1x3,6= 11,5m<sup>2</sup>

Salle d'eau douche italienne avec WC 3,3x 2= 6,5m<sup>2</sup>

Dressing avec baignoire et lavabo 4,0x4,5= 18,2m<sup>2</sup>

Chambre 4,2x4,3= 18,5m<sup>2</sup>

Chambre 4,3x4,0= 17,5m<sup>2</sup>

Dressing 1,73x2,96/ 5,12m<sup>2</sup>

Salle d'eau avec WC et douche italienne 1,85x2,97= 5,5m<sup>2</sup>

Deuxième étage:

Salle d'eau avec WC et douche italienne: 3,37x2,89= 9,7m<sup>2</sup>

Chambre 4,42x3,09= 13,6 m<sup>2</sup>

Chambre 2,9x4,38 = 12,7m<sup>2</sup>

Grenier 5,03x3,82x = 19,25 m<sup>2</sup> sous combles

Grenier 2 sous combles 4,3x3,8 = 16,2m<sup>2</sup>

## TAXES LOCALES

Taxe habitation: EUR

## NOTES

-----

Les informations sur les risques auxquels ce bien est exposé sont disponibles sur le site Géorisques : <https://www.georisques.gouv.fr>