

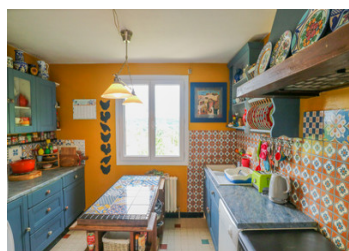
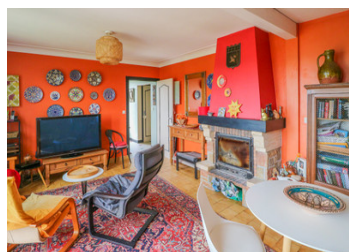
Belle maison avec 3 chambres dans une village très vivante et des vues panoramique

EXCLUSIF



INFORMATION

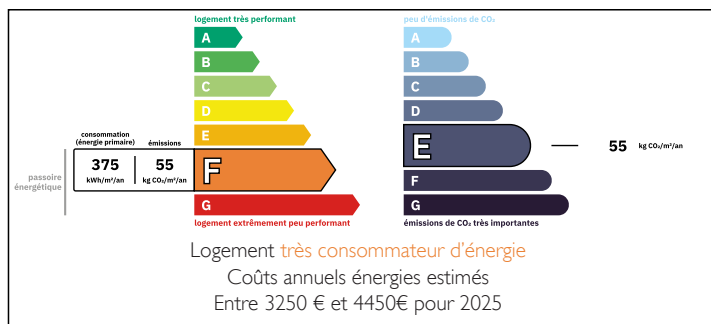
Ville:	Queaux
Département:	Vienne
Ch:	3
SdB:	1
Surface:	87 m2
Terrain:	895 m2



RÉSUMÉ

Proche à commodités dans le village comme le bar, restaurant et plage à coté de la rivière, la maison est idéal pour une maison secondaire ou une maison familiale. Le salon donne les vues panoramique de Queaux. Le jardin entoure la maison.

DPE



NB. Les prix cités font référence à des transactions en euros. Les fluctuations des taux de change ne sont pas de la responsabilité de l'agence ou de ceux qui la représentent. L'agence et ses représentants ne sont pas autorisés à faire ou donner des garanties relatives à la propriété. Ces indications ne font pas partie d'une offre ou d'un contrat et ne doivent pas être considérées comme des déclarations ou des représentations de faits, mais comme une représentation générale de la propriété. Toutes les superficies, les mesures ou les distances sont approximatives. Les textes, photographies et plans sont seulement donnés à titre indicatif et ne sont pas nécessairement complets. Leggett n'a pas testé tous les services, équipements ou installations et ne peut donc pas en garantir les spécificités.

Les informations pour les achats hors-plan sont donnés à titre indicatif seulement. La finition de la propriété peut varier. Les acheteurs sont invités à engager un spécialiste pour vérifier les plans et les spécifications énoncées dans leur contrat d'achat avec le promoteur.



DESCRIPTION

Maison d'habitation comprenant:

Cuisine 3m x 3.30m

Salon avec insert et balcon 6m x 4.20m

WC

Salle d'eau 2.55m x 1.58m

Chambre 1 3.08m x 3.02m

Chambre 2 4.03m x 3.12m

SOUS-SOL

Garage 4m x 5.36m

Atelier 3.85m x 9m

Chambre 3 4.04m x 3.50m

EXTERIEUR

Jardin

Terrasse

TAXES LOCALES

Taxe foncière: 325 EUR

Taxe habitation: EUR

La ville la plus proche est Lussac les Chateaux avec 2coles, bars, restaurants, supermarchés et gare.

Poitiers 45km

Limoges 96km

Les informations sur les risques auxquels ce bien est exposé sont disponibles sur le site Géorisques : <https://www.georisques.gouv.fr>

NOTES