

## Maison de maître de 4 chambres à Saint Clair

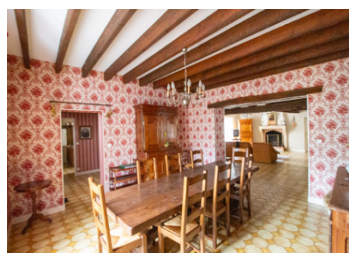


## INFORMATION

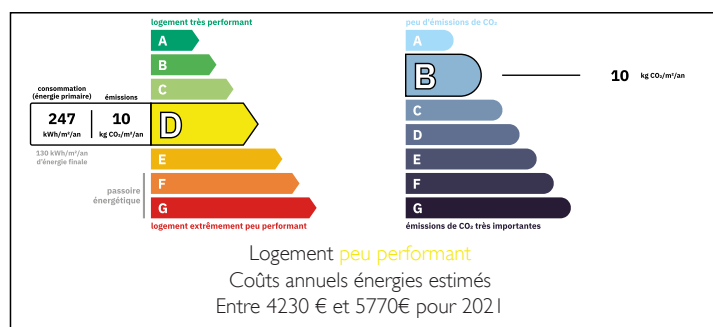
Ville:	Saint-Clair
Département:	Vienne
Ch:	4
SdB:	2
Surface:	238 m <sup>2</sup>
Terrain:	3244 m <sup>2</sup>

## RÉSUMÉ

Idéalement située au cœur d'un village, entourée par une campagne paisible, cette maison de maître spacieuse se trouve à seulement 10 minutes en voiture de Loudun, qui dispose de tous les commerces dont vous avez besoin.

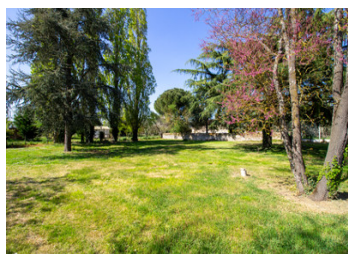


## DPE



NB. Les prix cités font référence à des transactions en euros. Les fluctuations des taux de change ne sont pas de la responsabilité de l'agence ou de ceux qui la représentent. L'agence et ses représentants ne sont pas autorisés à faire ou donner des garanties relatives à la propriété. Ces indications ne font pas partie d'une offre ou d'un contrat et ne doivent pas être considérées comme des déclarations ou des représentations de faits, mais comme une représentation générale de la propriété. Toutes les superficies, les mesures ou les distances sont approximatives. Les textes, photographies et plans sont seulement donnés à titre indicatif et ne sont pas nécessairement complets. Leggett n'a pas testé tous les services, équipements ou installations et ne peut donc pas en garantir les spécificités.

Les informations pour les achats hors-plan sont donnés à titre indicatif seulement. La finition de la propriété peut varier. Les acheteurs sont invités à engager un spécialiste pour vérifier les plans et les spécifications énoncées dans leur contrat d'achat avec le promoteur.



## DESCRIPTION

Une maison d'habitation comprenant :

Au rez-de-chaussée :

Hall (8 m<sup>2</sup>)

WC (3 m<sup>2</sup>)

Cuisine (28 m<sup>2</sup>) aménagée et équipée

Salle à manger (23 m<sup>2</sup>)

Salon (50 m<sup>2</sup>) avec cheminée

Bureau (11 m<sup>2</sup>)

Dégagement (5 m<sup>2</sup>) avec placards

Arrière-cuisine (11 m<sup>2</sup>)

WC (2 m<sup>2</sup>)

Pièce à finir (36 m<sup>2</sup>) avec cheminée

À l'étage :

Mezzanine (20,5 m<sup>2</sup>)

Couloir (4 m<sup>2</sup>)

Chambre (16 m<sup>2</sup>)

Salle de bain (11,5 m<sup>2</sup>) avec baignoire, douche, double vasques et bidet

WC (3 m<sup>2</sup>)

Chambre (16 m<sup>2</sup>)

Dégagement (4 m<sup>2</sup>) avec placards

Chambre (10 m<sup>2</sup>)

Salle d'eau (5 m<sup>2</sup>) avec douche, lavabo et WC

Chambre (10 m<sup>2</sup>)

Grenier aménageable accessible de la pièce à finir.

Cave en dessous accessible par la pièce à finir.

Hangar attenant.

Petit jardin avec puits devant la maison.

Jardin.

\*\*Les mesures sont approximatives et non contractuelles.\*\*

-----

Les informations sur les risques auxquels ce bien est exposé sont disponibles sur le site Géorisques : <https://www.georisques.gouv.fr>

## TAXES LOCALES

Taxe habitation:

EUR

## NOTES