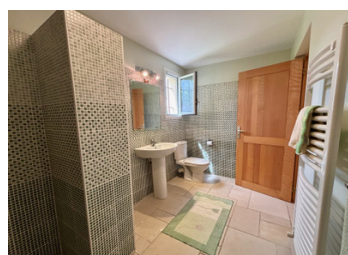


Saumane - GARD - Propriété avec deux maisons séparées, dont une avec piscine intérieure et beau jardin paysage



INFORMATION

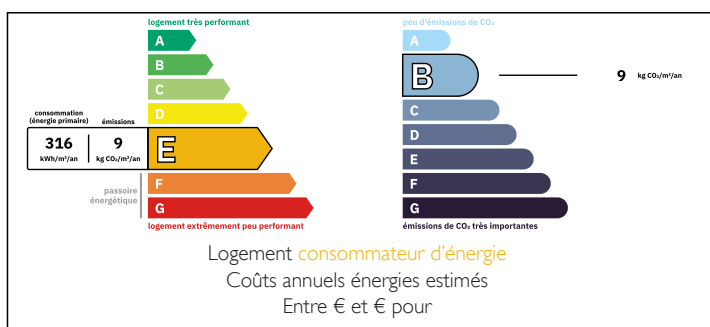
Ville:	Saumane
Département:	Gard
Ch:	6
SdB:	3
Surface:	274.75 m2
Terrain:	4623 m2

RÉSUMÉ

2 maisons avec une vue exceptionnelle dans un environnement très calme offrant un fort potentiel commercial.

La piscine intérieure est accessible toute l'année.

DPE



NB. Les prix cités font référence à des transactions en euros. Les fluctuations des taux de change ne sont pas de la responsabilité de l'agence ou de ceux qui la représentent. L'agence et ses représentants ne sont pas autorisés à faire ou donner des garanties relatives à la propriété. Ces indications ne font pas partie d'une offre ou d'un contrat et ne doivent pas être considérées comme des déclarations ou des représentations de faits, mais comme une représentation générale de la propriété. Toutes les superficies, les mesures ou les distances sont approximatives. Les textes, photographies et plans sont seulement donnés à titre indicatif et ne sont pas nécessairement complets. Leggett n'a pas testé tous les services, équipements ou installations et ne peut donc pas en garantir les spécificités.

Les informations pour les achats hors-plan sont donnés à titre indicatif seulement. La finition de la propriété peut varier. Les acheteurs sont invités à engager un spécialiste pour vérifier les plans et les spécifications énoncées dans leur contrat d'achat avec le promoteur.



DESCRIPTION

Dans les Cévennes, entre Saumane et l'Estréchure, dans un environnement très calme, se trouve cette belle propriété en position dominante avec deux maisons sur un terrain de 4623 m².

La maison principale en pierre naturelle a une surface habitable de 155 m². Elle se compose d'un salon, d'une salle à manger avec cuisine ouverte, de quatre chambres, d'une salle de bains, d'une salle de douche, de deux toilettes, d'un garage et d'une cave de 80 m². Le salon est équipé d'une cheminée qui apporte chaleur et convivialité pendant la période hivernale.

La maison a récemment été dotée d'un nouveau toit avec une très bonne isolation (garantie dix ans), le chauffage central fonctionne avec une chaudière à pellets récente.

La deuxième maison a une surface habitable de 120 m² et dispose d'un espace de 70 m² avec une cuisine ouverte, une piscine chauffée par une pompe à chaleur avec double système à contre-courant et trois jets de massage. De grandes fenêtres donnent sur la terrasse de la maison, ce qui facilite l'entretien de la piscine et donne l'impression d'être à l'extérieur. Salle de bains et vestiaire à proximité de la piscine.

En dessous se trouvent deux chambres, un dressing et une deuxième salle de bains avec toilettes. Cette maison dispose du chauffage au sol (au niveau de la piscine) et d'une pompe à chaleur.

Le terrain est clôturé par des plantations, dispose d'un abri pour deux voitures et d'un garage.

Cette maison est très bien entretenue et ne nécessite...

TAXES LOCALES

Taxe foncière: 2226 EUR

Taxe habitation: EUR

NOTES