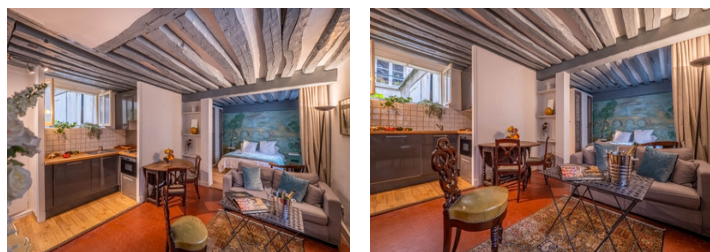


75004 Ile Saint Louis, Appartement Deux pièces de 35m au RDC de l'hôtel particulier de Bretonvilliers.



## INFORMATION

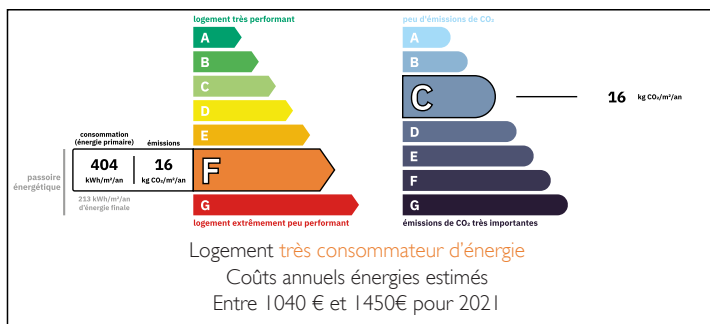
Ville:	Paris
Département:	Paris
Ch:	I
SdB:	I
Surface:	35 m <sup>2</sup>
Terrain:	0 m <sup>2</sup>



## RÉSUMÉ

Paris 4e - Île Saint Louis - 35 M<sup>2</sup> - 2 Pièces (T2) - Dans un immeuble du 17ème siècle, construit en 1630 et classé monument historique, cet appartement de caractère de 35m<sup>2</sup> est situé au Rez-De-Chaussée sur rue et cour pavée verdoyante. Il se compose d'un séjour, d'une chambre avec salle d'eau et toilettes attenant, et une cuisine ouverte sur l'espace de vie. Un Pied à terre Parisien combinant confort et fonctionnalité. Très calme, poutres apparentes et tommettes au sol. Exposition : Est/Ouest. Une cave complète ce bien. Usage habitation et profession libérale autorisée.

## DPE



NB. Les prix cités font référence à des transactions en euros. Les fluctuations des taux de change ne sont pas de la responsabilité de l'agence ou de ceux qui la représentent. L'agence et ses représentants ne sont pas autorisés à faire ou donner des garanties relatives à la propriété. Ces indications ne font pas partie d'une offre ou d'un contrat et ne doivent pas être considérées comme des déclarations ou des représentations de faits, mais comme une représentation générale de la propriété. Toutes les superficies, les mesures ou les distances sont approximatives. Les textes, photographies et plans sont seulement donnés à titre indicatif et ne sont pas nécessairement complets. Leggett n'a pas testé tous les services, équipements ou installations et ne peut donc pas en garantir les spécificités.

Les informations pour les achats hors-plan sont donnés à titre indicatif seulement. La finition de la propriété peut varier. Les acheteurs sont invités à engager un spécialiste pour vérifier les plans et les spécifications énoncées dans leur contrat d'achat avec le promoteur.



## DESCRIPTION

Details, surfaces et divers :

Paris 75004-Quartier Notre Dame/Ile Saint Louis : 6 Rue de Bretonvilliers

Dans un immeuble du 17ème siècle, construit en 1630, érigé sur 4 étages, situé au rez-de-chaussée sur rue et cour, cet appartement de 2 pièces, porte le lot numéro 101.

Avec une surface au sol totale de 36,01 m<sup>2</sup> (34,08 m<sup>2</sup> Loi Carrez) ce bien se présente comme suit : un séjour (13,83m<sup>2</sup>), une chambre (11,57m<sup>2</sup>), une salle d'eau (3,19m<sup>2</sup>), un WC (1,30m<sup>2</sup>) et une cuisine (4,19m<sup>2</sup>), et les quarante/mille seizièmes (40/1016èmes), des parties communes générales. Une cave complète de bien, Lot n° 131, et les deux/mille seizièmes (2/1016èmes) des parties communes générales.

Section cadastrale : 000AU01 Parcelle : 0038 Superficie 448m<sup>2</sup>.

## TAXES LOCALES

**Taxe foncière: 833 EUR**

**Taxe habitation: EUR**

Informations complémentaires :

- Immeuble sécurisé/ Vigic + Interphone/digicode.
- Porte blindée.
- Fibre optique haut débit.
- Stationnement résident possible dans la rue de Bretonvilliers.
- Exposition : Est/Ouest,
- Petite copropriété, 14 logements.
- Très calme, poutres apparentes et tommettes terracotta au sol.
- Chauffage individuel électrique.
- Charges annuelles : 1.279 Euros (107 Euros/mois)
- Taxes foncières : 833 Euros.
- Lots concernés par la vente : Lot n°101 et Lot n° 131.
- Usage d'habitation et profession libérale autorisée.

## NOTES

Un Pied à terre de caractère, combinant confort et fonctionnalité, idéalement situé dans le prestigieux Hôtel Particulier de Bretonvilliers, au cœur historique de Paris, et sur la désirable Ile Saint Louis.

Environnement:

Notre Dame, Musée du Louvre, Opera Bastille,