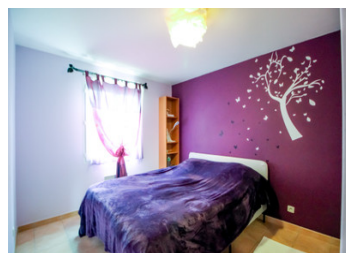
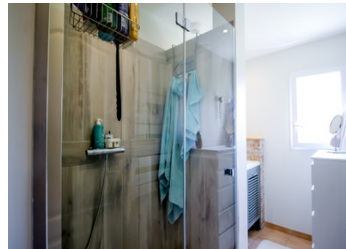


Maison récente sans travaux et de plain-pied blottie dans une impasse avec jardin privatif à 7km de Bergerac



INFORMATION

Ville:	Prigonrieux
Département:	Dordogne
Ch:	4
SdB:	1
Surface:	104 m ²
Terrain:	902 m ²



RÉSUMÉ

À 10 minutes de Bergerac, cette maison de plain-pied de 105 m², sans travaux à prévoir, offre un cadre paisible en impasse sur un terrain clos de 900 m².

Elle comprend un séjour lumineux de 30 m², une cuisine équipée, quatre chambres dont 3 avec placards, une salle d'eau avec douche à l'italienne et double vasque, WC séparé, deux celliers.

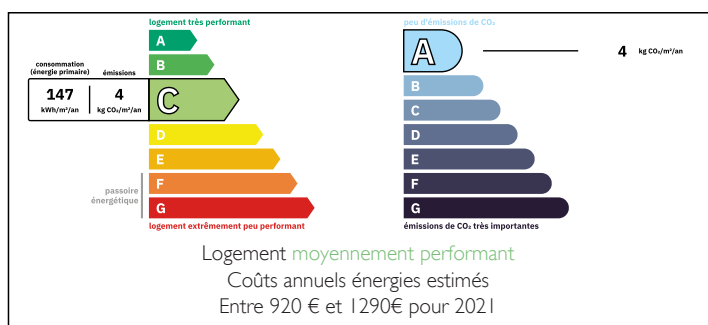
Chauffage électrique, climatisation réversible, insert à bois, double vitrage, tout à l'égout.

Extérieurs soignés avec terrasse carrelée, cabanon bois, portail en fer forgé.

Système d'alarme et vidéosurveillance. Fibre optique disponible.

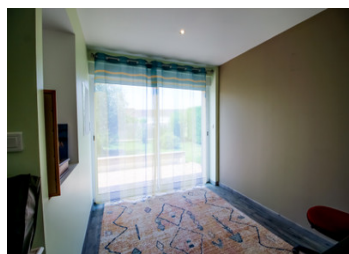
Toiture en excellent état.

DPE



NB. Les prix cités font référence à des transactions en euros. Les fluctuations des taux de change ne sont pas de la responsabilité de l'agence ou de ceux qui la représentent. L'agence et ses représentants ne sont pas autorisés à faire ou donner des garanties relatives à la propriété. Ces indications ne font pas partie d'une offre ou d'un contrat et ne doivent pas être considérées comme des déclarations ou des représentations de faits, mais comme une représentation générale de la propriété. Toutes les superficies, les mesures ou les distances sont approximatives. Les textes, photographies et plans sont seulement donnés à titre indicatif et ne sont pas nécessairement complets. Leggett n'a pas testé tous les services, équipements ou installations et ne peut donc pas en garantir les spécificités.

Les informations pour les achats hors-plan sont donnés à titre indicatif seulement. La finition de la propriété peut varier. Les acheteurs sont invités à engager un spécialiste pour vérifier les plans et les spécifications énoncées dans leur contrat d'achat avec le promoteur.



TAXES LOCALES

Taxe habitation: EUR

NOTES

DESCRIPTION

À seulement dix minutes de Bergerac, cette maison de plain-pied sans travaux à prévoir vous offre un cadre de vie paisible au bout d'une impasse, sur un terrain clos et arboré de 900 m². D'une surface habitable d'environ 105 m², elle se distingue par son agencement fonctionnel et ses prestations soignées.

L'espace de vie principal se compose d'un salon/séjour lumineux de plus de 30 m², prolongé par une cuisine équipée de 9 m². Trois belles chambres avec placards intégrés, une salle d'eau moderne avec douche à l'italienne et double vasque, ainsi qu'un WC indépendant complètent la partie nuit. Un bureau baigné de lumière et deux celliers viennent enrichir les volumes, offrant des espaces pratiques et confortables au quotidien.

À l'extérieur, vous profiterez d'une terrasse carrelée de 18 m², d'un cabanon en bois de 9 m² avec rangement pour le bois de chauffage, et d'un jardin intime bordé de haies, accessible par un élégant portail en fer forgé.

Côté confort, la maison est équipée d'un chauffage électrique, d'une climatisation réversible, d'un insert à bois, du double vitrage, d'un système d'alarme et de vidéosurveillance, ainsi que du tout-à-l'égout. La toiture est en excellent état.

Située à 7 kilomètres du centre de Bergerac et de ses commerces, cette propriété est idéale pour ceux qui souhaitent vivre à proximité de la ville tout en bénéficiant du calme de la campagne. L'aéroport de Bergerac se trouve à seulement 12 kilomètres.

Maison de plain-pied d'environ 105m2 comprenant :
- Au rez de chaussée : salon/séjour (30,45m2), cuisine...